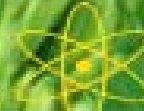


NRAI

E-learning



... Any Where Any Time ...

ระบบบริหารจัดการเรียนรู้ คณะทรัพยากรธรรมชาติและอุตสาหกรรมเกษตร

การใช้งานระบบการเรียนการสอน E-learning สำหรับบุคลากร คณะทรัพยากรธรรมชาติและอุตสาหกรรมเกษตร

โดย นายยุทธกร พรหมสาขา ณ สกลนคร
นักวิชาการศึกษา

แก้ไขล่าสุดเมื่อ 13 มิถุนายน 2555

เข้าสู่ระบบ E-learning



นิสิตที่มีรายชื่อต่อไปนี โปรดติดต่องานคลังและจัดส่งเรื่องค่าธรรมเนียมการศึกษา (144) 11-พ.ค.-2554 ...

การขอย้ายกลุ่มวิชา สำหรับนิสิตสาขาทรัพยากรเกษตร รหัส 52 (55) 09-พ.ค.-2554 ...

MORE



"ระบบอาจารย์ที่ปรึกษาออนไลน์"

- ❑ สวัสดิ์ศรีรับ (อ่าน 597, ตอบ 1) 11-ต.ค.-2553
- ❑ ฝึกงานI (อ่าน 1038, ตอบ 0) 13-มิ.ย.-2553
- ❑ ดันหทัย 63 (อ่าน 885, ตอบ 0) 13-พ.ค.-2553
- ❑ คิดถึงอาจารย์จังเลย (อ่าน 1052, ตอบ 0) 01-มิ.ค.-2553
- ❑ จำกันได้ค่า...ศิษย์เก่าครับ (อ่าน 1020, ตอบ 1) 22-ก.พ.-2553
- ❑ คิดถึงมอ ไร่ KU63 (อ่าน 1047, ตอบ 1) 10-ก.พ.-2553

1.เข้าสู่ระบบ ผ่านหน้าเวปฯ คณะ ทอ.

ข่าวทุนการศึกษา ข่าวรับสมัครงาน ข่าวสโมสรศิษย์เก่า

ข่าวสโมสรศิษย์เก่า ทอ.

- ❑ ขอความร่วมมือศิษย์เก่าทุกท่าน บันทึกแบบประวัติของตนเอง (210) 27-เม.ย.-2552
- ❑ ผักข่าวประชาสัมพันธ์รับสมัครงาน ได้้นะครับ (166) 16-ม.ค.-2552
- ❑ เอกสารลงทะเบียนศิษย์เก่าคณะ ทอ. (159) 14-ม.ค.-2552

NRAI E-learning - Windows Internet Explorer

http://158.108.110.14/moodle/

File Edit View Favorites Tools Help

☆ Favorites | ☆ คณะทรัพยากรธรรมชาติและอ... http--www.sumbydesign Kasetart University มหาวิทยาลัย...

NRAI E-learning

NRAI E-learning ... Any Where Any Time ...
ระบบบริหารจัดการเรียนรู้ คณะทรัพยากรธรรมชาติและอุตสาหกรรมเกษตร

ประเภทของรายวิชา

- สาขาเกษตร
- สาขาอาหาร
- รายวิชาทั้งหมด ...

เข้าสู่ระบบ

ชื่อผู้ใช้

รหัสผ่าน

สมัครเป็นสมาชิก
รหัสผ่านหาย ?

หน้าหลัก

- ข่าวและประกาศ

ข่าวและประกาศ

ยินดีต้อนรับนิสิตทุกท่าน
โดย Admin User - ศุกร์, 3 มิถุนายน 2011, 01:57PM

2. Login ใส่ชื่อผู้ใช้และรหัสผ่าน
(ทั้งคู่ใส่รหัสอาจารย์ที่ปรึกษา เช่น a51...)

นสตทสมัครเขาเซงานระบบตองรอการอนุมัติเทเซงา
เพื่อยืนยันการเข้าใช้งาน
****** หากเกิดปัญหาการใช้งาน******
😊 โปรดแจ้งที่พี่ต่าย ห้องธุรการคณะ 😊
หรือแจ้งผ่าน E-mail ที่ yutthakorn51@hotmail.co

NRAI E-learning - Windows Internet Explorer

http://158.108.110.14/moodle/

File Edit View Favorites Tools Help

NRAI E-learning

3. จะปรากฏชื่อผู้ใช้งานระบบ

เข้าสู่ระบบในชื่อ XXXXXXXXXXXX (ออกจากระบบ) Thai (th)

4. จะปรากฏชื่อวิชาที่แต่ละท่านสอน

วิชาเรียนของฉันท

ข่าวและประกาศ

หัวข้อ(ชอน)
ผู้เขียน(ชอน)
คุณไม่สามารถอ่านกระทู้นี้ได้เพราะยังไม่ได้ทำการโพสตอบในกระทู้

วิชาเรียนของฉันท

การจัดการทรัพยากรเกษตรเบื้องต้น

Teacher: อ.ภาคภูมิ ดันเดชสาธิต
Teacher: อ.พิชชา เศรษฐธากา

ค้นหารายวิชา:

ประเภทของรายวิชา

ปฏิทิน มิถุนายน 2011

อา.	จ.	อ.	พ.	พฤ.	ศ.	ส.
			1	2	3	4
5	6	7	8	9	10	11
12	13	14	15	16	17	18
19	20	21	22	23	24	25
26	27	28	29	30		

สมาชิกออนไลน์ (ในช่วง 5 นาทีที่ผ่านมา)
😊 อ.พิชชา เศรษฐธากา

วิธีการเพิ่มเนื้อหาในรายวิชาสอน
(ระบบจะให้เพิ่มข้อมูลเป็นรายสัปดาห์
หรือ 7 วัน)

NRAI E-learning - Windows Internet Explorer

http://158.108.110.14/moodle/

File Edit View Favorites Tools Help

☆ Favorites | ☆ คณะทรัพยากรธรรมชาติและอ... | http--www.sumbydesign | Kasetart University มหาวิทยาลัย...

NRAI E-learning

NRAI E-learning ... Any Where Any Time ...
ระบบบริหารจัดการเรียนรู้ คณะทรัพยากรธรรมชาติและอุตสาหกรรมเกษตร

คุณเข้าสู่

วิชาเรียนของฉัน **ข่าวและประ**

การจัดการทรัพยากรเกษตรเบื้องต้น

รายวิชาทั้งหมด ...

หน้าหลัก

ข่าวและประกาศ

หัวข้อ(ชอน)
ผู้เขียน(ชอน)
คุณไม่สามารถอ่านกระทู้นี้ได้เพราะยังไม่ได้ทำการโพสตอบในกระทู้

วิชาเรียนของฉัน

การจัดการทรัพยากรเกษตรเบื้องต้น
Teacher: อ.ภาคภูมิ ดันเดชสาริต
Teacher: อ.พัชชา เศรษฐภา

ค้นหารายวิชา:

ประเภทของรายวิชา

1.คลิกชื่อวิชาที่ต้องการเพิ่มข้อมูล

รเป็นสมาชิกกระดาน

สมาชิก

นักเรียนและผู้สนใจ

กิจกรรมทั้งหมด

กระดานเสวนา

ค้นกระดานเสวนา

การค้นหาขั้นสูง ?

การจัดการระบบ

เริ่มการแก้ไขในหน้านี้

การตั้งค่า

Assign roles

คะแนนทั้งหมด

กลุ่ม

การสำรองข้อมูล

คู่มือ

นำเข้า

รีเซ็ต

รายงาน

คำถาม

ไฟล์

ออกจากการเป็นสมาชิกของ
การจัดการทรัพยากรเกษตร
เบื้องต้น

ประวัติส่วนตัว

วิชาเรียนของฉัน

โครงสร้างรายสัปดาห์

กระดานข่าว

6มิถุนายน - 12มิถุนายน

13มิถุนายน - 19มิถุนายน

20 **2.คลิก เริ่มการแก้ไขในหน้านี้**

27มิถุนายน - 3กรกฎาคม

4กรกฎาคม - 10กรกฎาคม

11กรกฎาคม - 17กรกฎาคม

18กรกฎาคม - 24กรกฎาคม

รายชื่อ: การจัดการทรัพยากรเกษตรเบื้องต้น - Windows Internet Explorer

http://158.108.110.14/moodle/course/view.php?id=67&edit=on&sesskey=aFeKAXZndj

File Edit View Favorites Tools Help

☆ Favorites | คณะทรัพยากรธรรมชาติและอ... | http--www.sumbydesign | Kasetsart University มหาวิทยาลัย...

รายชื่อ: การจัดการทรัพยากรเกษตรเบื้องต้น

คุณเข้าสู่ระบบในชื่อ

moodle

nrai ► การจัดการทรัพยากรเกษตรเบื้องต้น

เปลี่ยนบทบาทเป็น

สมาชิก

นักเรียนและผู้สนใจ

กิจกรรมทั้งหมด

กระดานเสวนา

ค้นกระดานเสวนา

การค้นหายั่งยืนสูง

โครงสร้างรายสัปดาห์

กระดานข่าว

6มิถุนายน - 12มิถุนายน

เพิ่มแหล่งข้อมูล

เพิ่มกิจกรรม

เพิ่มแหล่งข้อมูล

เพิ่มแหล่งข้อมูล

Label

หน้าตัวหนังสือธรรมดา

หน้าเว็บเพจ

ไฟล์หรือเว็บไซต์

ไดเรกทอรี

เพิ่มแพ็คเกจ IMS

เพิ่มแหล่งข้อมูล

เพิ่มกิจกรรม

เพิ่มกิจกรรม

9

3. เลือกสัปดาห์ ที่จะเพิ่มข้อมูล
จากนั้น คลิกช่องเพิ่มแหล่งข้อมูล เลือก
ไฟล์หรือเว็บไซต์

ทั่วไป

ชื่อ *

บทคัดย่อ ?

Trebuchet 1 (8 pt)



path:

ช่วยเหลือ การตั้งค่า Editor (หน้าต่างใหม่)

ไฟล์หรือเว็บไซต์

ที่ตั้ง

เลือกหรืออัปโหลดไฟล์ ...

หน้าต่าง

6. เลือกหรืออัปโหลดไฟล์

บันทึกลับ

http://158.108.110.14/moodle/files/index.php?id=67&choose=id_reference_value - Windows Internet ...

http://158.108.110.14/moodle/files/index.php?id=67&choose=id_reference_value

การจัดการทรัพยากรเกษตรเบื้องต้น » ไฟล์

	ชื่อ	ขนาด	แก้ไขแล้ว	ต้องการทำ..
<input type="checkbox"/>	phacha	0 ไบต์	7 มิ.ย. 2011, 11:24 AM	เปลี่ยนชื่อ

โดยไฟล์ที่เลือก...

สร้างแฟ้ม เลือกทั้งหมด ยกเลิกการเลือกทั้งหมด อัปโหลดไฟล์

เอกสารช่วยเหลือสำหรับหน้านี้

คุณเข้าสู่ระบบ

การจัดการ

7. สร้างแฟ้มและตั้งชื่อของแฟ้มตนเอง
(กรณีวิชาหนึ่งผู้สอนมากกว่า 1 คน
เพื่อป้องกันการสับสน)

8. คลิกอัปโหลดไฟล์

index.php Internet 100%



การจัดการทรัพยากรรถเข็นเบื้องต้น » ไฟล์

อัปโหลดไฟล์ (ขนาดสูงสุด: 64เมกะไบต์) --> /

C:\Documents and Settings\tay\Desktop\ประมวลการ...doc Browse...

อัปโหลดไฟล์นี้

ยกเลิก

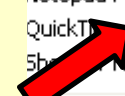
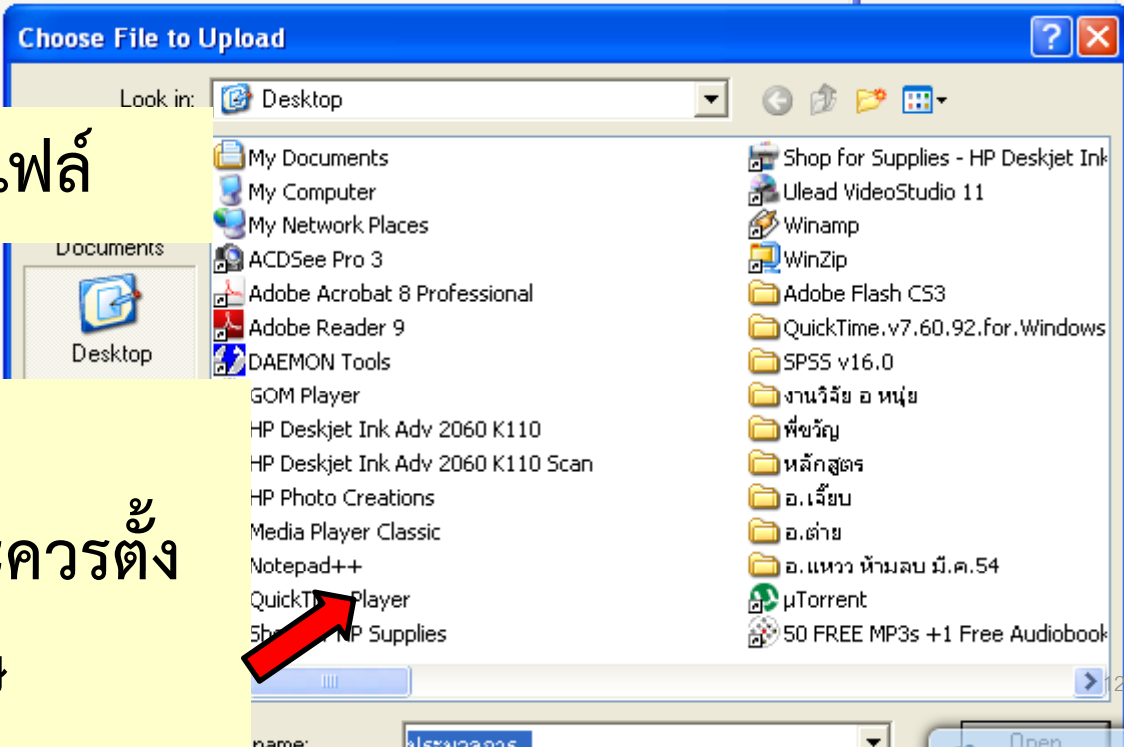
9. ค้นหาและเลือกไฟล์



11. จากนั้นคลิกอัปโหลดไฟล์

http://www.kasetart.ac.th/moodle/course/modedit.php?add=resource&type=file&course=67§ion=1&return=0

10. เลือกไฟล์จากเครื่องคอมพิวเตอร์ตนเอง และควรตั้งชื่อไฟล์เป็นภาษาอังกฤษ



การจัดการทรัพยากรเกษตรเมืองต้น » ไฟล์

	ชื่อ	ขนาด	แก้ไขแล้ว	ต้องการทำ..
<input type="checkbox"/>	phacha	0 ไบต์	7 มิ.ย. 2011, 11:24 AM	เปลี่ยนชื่อ
<input type="checkbox"/>	Course_Syllebus_Agr-resources_2554.doc	156.5กิโลไบต์	13 มิ.ย. 2011, 10:43 AM	เลือก เปลี่ยนชื่อ
<input type="checkbox"/>	Introduc		011, 10:42 AM	เลือก เปลี่ยนชื่อ
<input checked="" type="checkbox"/>	doc		011, 11:36 AM	เลือก เปลี่ยนชื่อ

โดยไฟล์ที่เลือก

สร้าง

ทั้งหมด

ล๊อคไฟล์

12. ไฟล์ที่เพิ่มมา จะปรากฏขึ้น
และไฟล์ ให้ปรากฏเครื่องหมาย
ถูก

13. คลิกเลือก

เอกสารช่วยเหลือสำหรับ...

คุณเข้าสู่ระบบในชื่อ อ.พัชชา เศรษฐราภา (ออกจากระบบ)

การจัดการทรัพยากรเกษตรเมืองต้น

การจัดการทรัพยากรบุคคลเบื้องต้น: กำลิ่งแก้ไข แหล่งข้อมูล - Windows Internet Explorer

http://158.108.110.14/moodle/course/modedit.php?add=resource&type=file&course=67§ion=1&return=0

File Edit View Favorites Tools Help

Favorites คณะทรัพยากรธรรมชาติและอ... http--www.sumbydesign Kasetart University มหาวิทยาลัย...

การจัดการทรัพยากรบุคคลเบื้องต้น: กำลิ่งแก้ไข แหล่งข้อมูล

บทคัดย่อ

Trebuchet 1 (8 pt) ภาษา B I U S x₂ x² | ↶ ↷

path: ?

ไฟล์หรือเว็บไซต์

ที่ตั้ง เลือกหรืออัปโหลดไฟล์

ค้นหาเว็บเพจ...

หน้าต่าง

พารามิเตอร์

* แสดงตัว

14. จากนั้นจะมีชื่อไฟล์ขึ้น ในช่องที่ตั้ง
จากนั้นเลื่อนเคอร์เซอร์เมาส์
ลงล่างสุด คลิกอัปโหลดไฟล์

สมาชิก



นักเรียนและผู้สนใจ

กิจกรรมทั้งหมด



กระดานเสวนา

แหล่งข้อมูล

ค้นกระดานเสวนา



เริ่ม

การค้นหาค้นสูง

การจัดการระบบ



เปิดการแก้ไขในหน้านี้

การตั้งค่า

Assign roles

คะแนนทั้งหมด

กลุ่ม

การสำรองข้อมูล

กู้คืน

นำเข้า

รีเซ็ต

รายงาน

คำถาม

ไฟล์

โครงสร้างรายสัปดาห์



กระดานข่าว

เพิ่มแหล่งข้อมูล

เพิ่มกิจกรรม

6มิถุนายน - 12มิถุนายน



Course Syllabus 2554

Introduction of Agriculture

เพิ่มแหล่งข้อมูล

เพิ่มกิจกรรม

15. จะปรากฏมีชื่อไฟล์ ตามสัปดาห์ที่เลือก
เสร็จสิ้นการเพิ่มข้อมูลแล้วครับ

20มิถุนายน - 26มิถุนายน



เพิ่มแหล่งข้อมูล

เพิ่มกิจกรรม

ชคธเบื้องต้น - Windows Internet Explorer

10.14/moodle/course/view.php?id=67&edit=on&sesskey=HXmvSqFNOP

กรรรมชาติและอ... http--www.sumbydesign Kasetart University มหาวิทยาลัย...

เบื้องต้น

คุณเข้าสู่ระบบในชื่อ อ.พิชชา เศรษฐธากา (ออกจากระบบ)

16. เพื่อความปลอดภัยการใช้งาน
หลังสิ้นสุดการใช้งาน **!!อย่าลืม** คลิกออก
จากระบบทุกครั้ง นะครับ

โครงสร้างรายสัปดาห์

กระดานข่าว → ↕ ✕ 🌐

6มิถุนายน - 12มิถุนายน

Course Syllabus 2554 → ↕ ✕ 🌐

Introduction of Agriculture → ↕ ✕ 🌐

เพิ่มแหล่งข้อมูล ▼ ?

เพิ่มกิจกรรม ▼ ?

13มิถุนายน - 19มิถุนายน

เพิ่มแหล่งข้อมูล ▼ ?

เพิ่มกิจกรรม ▼ ?

20มิถุนายน - 26มิถุนายน

เพิ่มแหล่งข้อมูล แล้ว: Course Syllabus 2554

เพิ่ม แหล่งข้อมูล แล้ว: Introduction of Agriculture

16

เพื่อความปลอดภัยของเนื้อหา

- ไฟล์ที่อัปขึ้นระบบ ควรเป็นไฟล์ที่ไม่สามารถนำไปดัดแปลงได้ เช่น pdf หรือ ทำตราสัญลักษณ์สงวนสิทธิ์เอกสารกำกับ
- สมาชิกที่เข้าใช้ในระบบ จะต้องได้รับอนุญาต จาก admin ก่อน (อ.ภาณุวัฒน์ คุณยุทธกร) เพื่อป้องกันบุคคลภายนอกเข้าใช้ ซึ่งส่วนใหญ่ผู้สมัครเข้าใช้จะเป็นนิสิต คณะทอ. แต่กระบวนการนี้สามารถคัดกรองในเบื้องต้นเท่านั้น ไม่สามารถป้องกันบุคคลภายนอกเข้าใช้ได้ 100 เปอร์เซ็นต์
- พบปัญหาการใช้งาน แจ้งที่ อ.ภาณุวัฒน์ หรือคุณยุทธกร
- ที่ yutthakorn51@hotmail.com