



บันทึกข้อความ

หน่วยประสานงาน มก.จกส.
เลขที่รับ..... 2560
วันที่..... 24 ก.ย. 2558
เวลา.....

ส่วนงาน กองการเจ้าหน้าที่ สำนักงานอธิการบดี โทร. ๔๘๐๖ , ๔๘๑๔
ที่ วันที่ ๒๔ กันยายน ๒๕๕๘

เรื่อง รายงานผลกองทุนสำรองเลี้ยงชีพฯ (กส. มก.) ประจำเดือนสำหรับสมาชิก

เรียน คณบดีคณะทรัพยากรธรรมชาติและอุตสาหกรรมเกษตร

กรมการเจ้าหน้าที่
เลขที่รับ..... 002386
วันที่..... 28 ก.ย. 2558

ด้วยบริษัทหลักทรัพย์จัดการกองทุน ไทยพาณิชย์ จำกัด ได้จัดส่งรายงานผลการดำเนินงานกองทุนสำรองเลี้ยงชีพฯ เดือนสิงหาคม ๒๕๕๘ ตามรายละเอียดดังแนบ

กองการเจ้าหน้าที่ จึงใคร่ขอความอนุเคราะห์ประชาสัมพันธ์รายงานผลการดำเนินงานดังกล่าวให้สมาชิกกองทุนสำรองเลี้ยงชีพฯ ในสังกัดทราบต่อไป

จึงเรียนมาเพื่อโปรดพิจารณา

(นางเตือนตา ห้วยหงษ์ทอง)

บุคลากรชำนาญการพิเศษ

ปฏิบัติหน้าที่แทนผู้อำนวยการกองการเจ้าหน้าที่





SCB

บลจ. ไทยพาณิชย์

ไปด้วยกัน ไปได้ไกล

รายงานผลการดำเนินงาน เดือนสิงหาคม 2558

สำหรับ

กองทุนสำรองเลี้ยงชีพ

มหาวิทยาลัยเกษตรศาสตร์ ซึ่งจดทะเบียนแล้ว

สรุปสถานะกองทุน ณ 31 สิงหาคม 2558

	รายละเอียด
รหัสกองทุน	PVDKASET
มูลค่าทรัพย์สินสุทธิ (บาท)	474,923,406.13
มูลค่าทรัพย์สินสุทธิต่อหน่วย (บาท/หน่วย)	16.8089
จำนวนสมาชิก (คน)	6,343

หมายเหตุ : บริษัทหลักทรัพย์จัดการกองทุน ไทยพาณิชย์ จำกัด เริ่มบริหารจัดการกองทุนสำรองเลี้ยงชีพ มหาวิทยาลัยเกษตรศาสตร์
ซึ่งจดทะเบียนแล้ว ตั้งแต่วันที่ 1 มกราคม 2557

โครงสร้างรายได้จากเงินลงทุน

หน่วย : บาท

รายได้จากการลงทุน	1 ม.ค. - 31 ส.ค. 58
ดอกเบี้ยรับจากเงินฝากธนาคาร	745,200.02
ดอกเบี้ยรับจากพันธบัตรและตัวเงินค้ำประกัน	2,380,263.86
ดอกเบี้ยรับจากตัวสัญญาใช้เงินและตัวแลกเงิน	236,860.58
ดอกเบี้ยรับจากหุ้นกู้	4,063,788.75
รายได้เงินปันผล	2,169,634.16
รวมรายได้จากการลงทุน	9,595,747.37
กำไร (ขาดทุน) จากการซื้อขายหลักทรัพย์	338,164.85
ส่วนเพิ่ม (ลด) จากการตราค่าหลักทรัพย์	623,606.70
ค่าใช้จ่าย	-903,512.56
รายได้สุทธิจากการลงทุน	9,654,006.36

สัดส่วนเงินลงทุน

หน่วย : ล้านบาท

รายละเอียดทรัพย์สินสุทธิ	ส.ค.-58	% ของ NAV
พันธบัตร ตัวเงินคลัง พันธบัตรธนาคารแห่งประเทศไทย	201.49	42.42%
เงินฝากธนาคาร	40.97	8.63%
ตราสารแห่งหนึ่งที่ธนาคารเป็นผู้ออก	8.35	1.76%
ตราสารหนี้บริษัทจำกัด	164.75	34.69%
หุ้นและใบสำคัญแสดงสิทธิที่จะซื้อหุ้น	30.62	6.45%
หน่วยลงทุน	30.84	6.49%
รวมมูลค่าเงินลงทุนตามราคาตลาด	477.02	100.44%
ลูกหนี้จากการขายหลักทรัพย์	0.57	0.12%
เงินปันผลค้างรับ	0.30	0.06%
ลูกหนี้อื่นๆ	0.00	0.00%
เจ้าหนี้จากการซื้อหลักทรัพย์	-1.23	-0.26%
เงินสะสมสมทบงบการเงิน	-1.26	-0.27%
เจ้าหนี้อื่น ๆ	-0.47	-0.10%
รวมทรัพย์สินสุทธิ (NAV)	474.92	100.00%

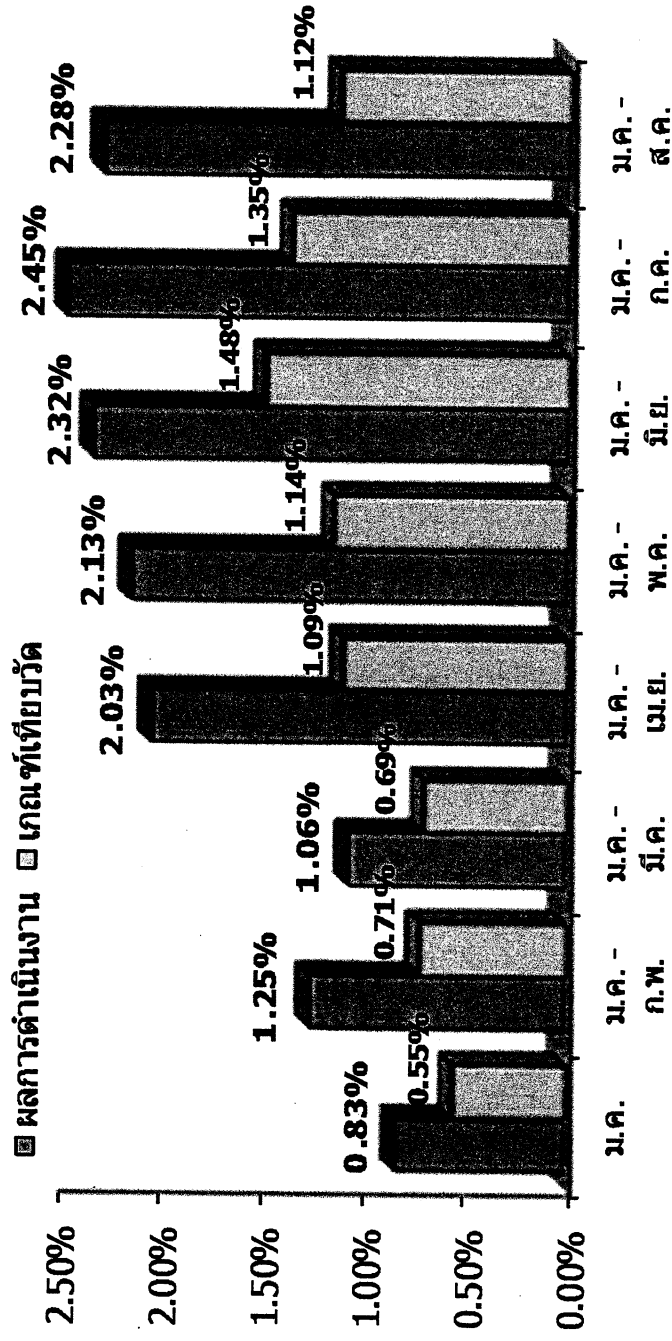
สัดส่วนเงินลงทุนในตราสารทุนและหน่วยลงทุน

หมวดอุตสาหกรรม		มูลค่า (ลบ.)	% ต่อ NAV
1	เทคโนโลยีสารสนเทศและการสื่อสาร	4.61	0.97%
2	ธนาคาร	4.26	0.90%
3	พลังงานและสาธารณูปโภค	3.94	0.83%
4	พัฒนาอสังหาริมทรัพย์	2.76	0.58%
5	บริการรับเหมาก่อสร้าง	2.61	0.55%
รวม		18.17	3.83%

รายชื่อหลักทรัพย์		มูลค่า (ลบ.)	% ต่อ NAV
1	บมจ. แอดวานซ์ อินโฟร์ เซอร์วิส (ADVANC)	2.43	0.51%
2	บมจ.ปตท. (PTT)	2.12	0.45%
3	บมจ.ปูนซีเมนต์ไทย (SCC)	1.92	0.40%
4	บมจ. ซีพี ออลล์ จำกัด (CPALL)	1.50	0.32%
5	ธนาคารกสิกรไทย จำกัด (มหาชน) (KBANK)	1.39	0.29%
รวม		9.36	1.97%

รายชื่อหน่วยลงทุน		มูลค่า (ลบ.)	% ต่อ NAV
1	กองทุนรวมโครงสร้างพื้นฐานโทรคมนาคม โทรุโกรท	19.90	4.19%
2	กองทุนรวมสิทธิการเช่าอสังหาริมทรัพย์สยามบิเนสมย	3.99	0.84%
3	กองทุนรวมอสังหาริมทรัพย์ไทยคอน	3.34	0.70%
4	ทรัสต์เพื่อการลงทุนในอสังหาริมทรัพย์เอ็มแพ็คโกรท	3.15	0.66%
5	กองทุนรวมโครงสร้างพื้นฐานระบบขนส่งมวลชนทางราง บีทีเอสโกรท	0.46	0.10%
รวม		30.84	6.49%

อัตราผลตอบแทนสะสมกองทุนปี 2558 (1 ม.ค. - 31 ส.ค.)



รายละเอียดเกณฑ์เทียบวัด

44% อัตราดอกเบี้ยเงินฝากประจำ 1 ปีที่กองทุนสำรองเลี้ยงชีพที่ได้รับวงเงิน 1 ล้านบาท เฉลี่ยของ 4 ธนาคารพาณิชย์ใหญ่ (BBL, KBANK, SCB, KTB) + 44% อัตราผลตอบแทนของดัชนีพันธบัตรรัฐบาลที่มีอายุคงที่ของสมาคมตลาดตราสารหนี้ไทย อายุ 2 ปี + 7% อัตราผลตอบแทนของดัชนีผลตอบแทนหลักทรัพย์แห่งประเทศไทย + 5% อัตราผลตอบแทนของดัชนีราคาทองคำรวมอสังหาริมทรัพย์