



บันทึกข้อความ

หน่วยประสานงาน มก.อภส.
เลขที่รับ 2953
วันที่รับ 2 พ.ย. 2558
เวลา 9.24 น.

ส่วนงาน กองการเจ้าหน้าที่ สำนักงานอธิการบดี โทร. ๔๘๐๖, ๔๘๑๔
 ที่ ศธ ๐๕๑๓.๑๐๑๐๓ / ว ๔๘๖๙ วันที่ ๓๐ ตุลาคม ๒๕๕๘
 เรื่อง รายงานผลกองทุนสำรองเลี้ยงชีพฯ (กส. มก.) ประจำเดือนสำหรับสมาชิก

ศูนย์พัฒนาระบบงาน
 อุตสาหกรรมเกษตร
 เลขที่รับ 002726
 วันที่รับ 4 พ.ย. 2558
 เวลา

เรียน คณบดีคณะทรัพยากรธรรมชาติและอุตสาหกรรมเกษตร

ด้วยบริษัทหลักทรัพย์จัดการกองทุน ไทยพาณิชย์ จำกัด ได้จัดส่งรายงานผลการดำเนินงานกองทุนสำรองเลี้ยงชีพฯ เดือนกันยายน ๒๕๕๘ ตามรายละเอียดดังนี้

กองการเจ้าหน้าที่ จึงใคร่ขอความอนุเคราะห์ประชาสัมพันธ์รายงานผลการดำเนินงานดังกล่าวให้สมาชิกกองทุนสำรองเลี้ยงชีพฯ ในสังกัดทราบต่อไป

จึงเรียนมาเพื่อโปรดพิจารณา

(นางสุปราณี สิงห์โตทอง)
 ผู้อำนวยการกองการเจ้าหน้าที่



SCB

บจก. ไทยพาณิชย์

ไปด้วยกัน ไปได้ไกล

รายงานผลการดำเนินงาน เดือนกันยายน 2558

สำหรับ

กองทุนสำรองเลี้ยงชีพ

มหาวิทยาลัยเกษตรศาสตร์ ซึ่งจดทะเบียนแล้ว

สรุปสถานะกองทุน ณ 30 กันยายน 2558

รายละเอียด	
รหัสกองทุน	PVDFKASETI
มูลค่าทรัพย์สินสุทธิ (บาท)	482,979,877.96
มูลค่าทรัพย์สินสุทธิต่อหน่วย (บาท/หน่วย)	16,825.9
จำนวนสมาชิก (คน)	6,354

หมายเหตุ : บริษัทหลักทรัพย์จัดการกองทุน ไทยพาณิชย์ จำกัด เริ่มบริหารจัดการกองทุนสำรองเลี้ยงชีพ มหਾਰพมาลัยเกษตรศาสตร์
ซึ่งจดทะเบียนแล้ว ตั้งแต่วันที่ 1 มกราคม 2557

โครงสร้างรายได้จากเงินลงทุน

หน่วย : บาท

รายการ	ปี 2563
ดอกเบี้ยรับจากเงินฝากธนาคาร	803,757.52
ดอกเบี้ยรับจากพันธบัตรและตั๋วเงินคลัง	2,713,811.63
ดอกเบี้ยรับจากตั๋วสัญญาใช้เงินและตั๋วแลกเงิน	236,860.58
ดอกเบี้ยรับจากหุ้นกู้	4,591,238.73
รายได้เงินปันผล	2,293,228.36
รวมรายได้จากการลงทุน	10,638,896.82
กำไร (ขาดทุน) จากการซื้อขายหลักทรัพย์	-34,581.28
ส่วนเพิ่ม (ลด) จากการตราคานหลักทรัพย์	555,528.07
ค่าใช้จ่าย	-1,023,714.26
รายได้สุทธิจากการลงทุน	10,136,129.35

สัดส่วนเงินลงทุน

หน่วย : ล้านบาท

พันธบัตร ตัวเงินคลัง พันธบัตรธนาคารแห่งประเทศไทย	202.56	41.94%
เงินฝากธนาคาร	40.16	8.31%
ตราสารหนี้ที่ธนาคารเป็นผู้ออก	12.41	2.57%
ตราสารหนี้บริษัทจำกัด	171.57	35.52%
หุ้นและใบสำคัญแสดงสิทธิที่จะซื้อหุ้น	27.12	5.62%
หน่วยลงทุน	31.29	6.48%
รวมมูลค่าเงินลงทุนตามราคาตลาด	485.11	100.44%
ลูกหนี้จากการขายหลักทรัพย์	0.04	0.01%
เงินปันผลค้างรับ	0.00	0.00%
ลูกหนี้อื่น ๆ	0.00	0.00%
เจ้าหนี้จากการซื้อหลักทรัพย์	-0.47	-0.10%
เงินสะสมสมทบรายการจัดสรร	-1.22	-0.25%
เจ้าหนี้อื่น ๆ	-0.48	-0.10%
รวมทรัพย์สินสุทธิ (NAV)	482.98	100.00%

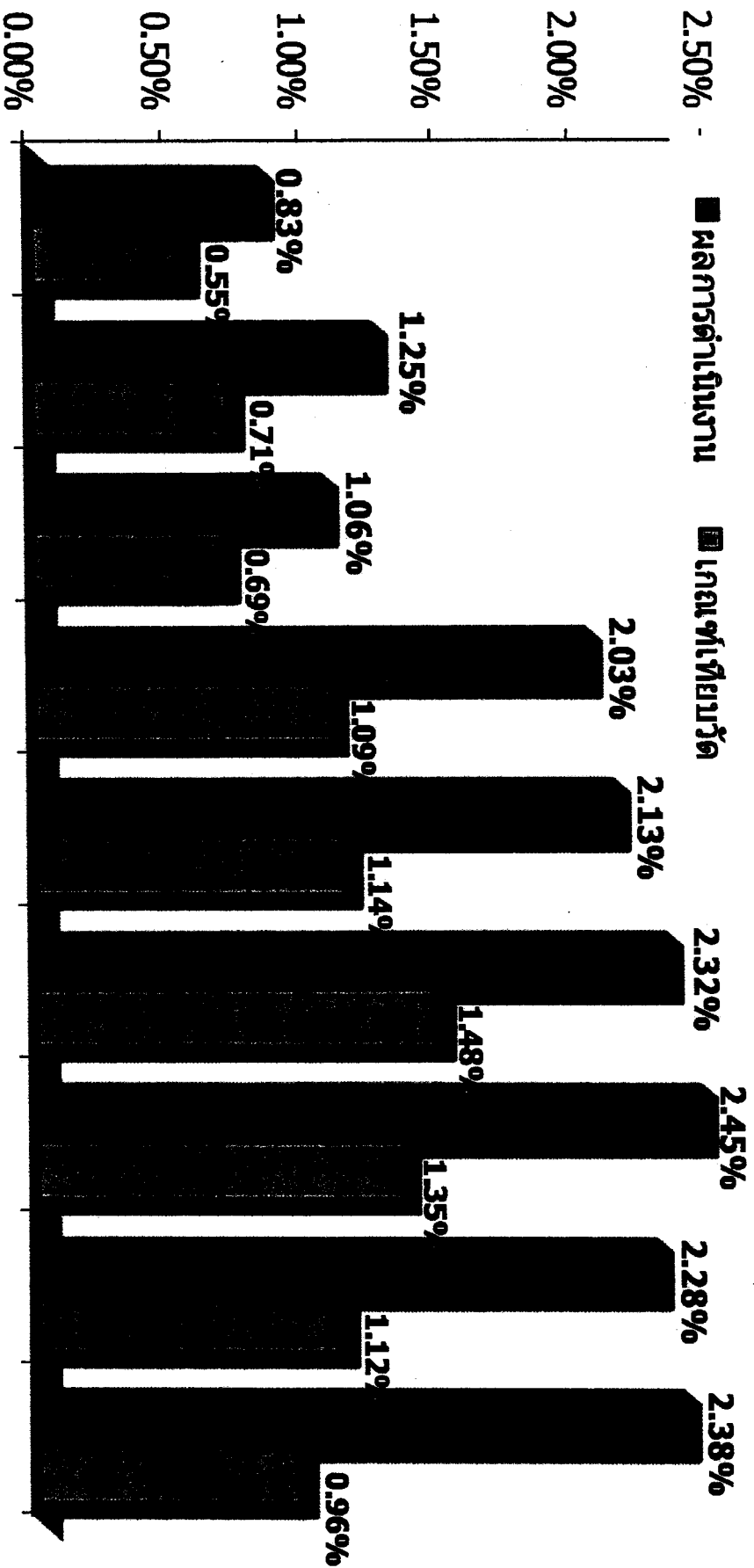
สัดส่วนเงินลงทุนในตราสารทุนและหน่วยลงทุน

ลำดับ	ประเภทตราสารทุน/หน่วยลงทุน	มูลค่าลงทุน (ล้านบาท)	สัดส่วน (%)
1	เทคโนโลยีสารสนเทศและการสื่อสาร	4.15	0.86%
2	ธนาคาร	3.80	0.79%
3	พลังงานและสาธารณูปโภค	3.11	0.64%
4	พัฒนาอสังหาริมทรัพย์	2.71	0.56%
5	บริการรับเหมาก่อสร้าง	2.42	0.50%
		รวม	3.15%

ลำดับ	ประเภทตราสารทุน/หน่วยลงทุน	มูลค่าลงทุน (ล้านบาท)	สัดส่วน (%)
1	บมจ. แอดวานซ์ อินโฟร์ เซอร์วิส (ADVANC)	2.12	0.44%
2	บมจ. ปตท. (PTT)	1.90	0.39%
3	บมจ. ปูนซีเมนต์ไทย (SCC)	1.86	0.38%
4	บมจ. ซีพี ออลล์ จำกัด (CPALL)	1.39	0.29%
5	ธนาคารกสิกรไทย จำกัด (มหาชน) (KBANK)	1.35	0.28%
		รวม	2.08%

ลำดับ	ประเภทตราสารทุน/หน่วยลงทุน	มูลค่าลงทุน (ล้านบาท)	สัดส่วน (%)
1	กองทุนรวมโครงสร้างพื้นฐานโทรคมนาคม ดิจิทัล (DIF)	20.22	4.19%
2	กองทุนรวมสิทธิการเช่าอสังหาริมทรัพย์สนามบินสมุย (SPF)	4.10	0.85%
3	กองทุนรวมอสังหาริมทรัพย์ไทยคอน (TFUND)	3.41	0.71%
4	ทรัสต์เพื่อการลงทุนในอสังหาริมทรัพย์อิมแพคโกรท (IMPACT)	3.12	0.65%
5	กองทุนรวมโครงสร้างพื้นฐานระบบขนส่งมวลชนทางราง มีทีเอสโกรท	0.45	0.09%
		รวม	10.58%

อัตราผลตอบแทนสะสมกองทุนปี 2558 (1 ม.ค. – 30 ก.ย.)



รายละเอียดเกณฑ์เทียบวัด
 44% อัตราดอกเบี้ยเงินฝากประจำ 1 ปีที่ลงทุนสำรองเลี้ยงชีพที่ได้รับเงิน 1 ล้านบาท และส่วนของ 4 ธนาคารพาณิชย์ใหญ่ (BBL, KBANK, SCB, KTB) + 44% อัตราผลตอบแทนของดัชนีพันธบัตรรัฐบาลที่มีอายุคงที่ของสมาคมตลาดตราสารหนี้ไทย อายุ 2 ปี + 7% อัตราผลตอบแทนของดัชนีผลตอบแทนหลักทรัพย์แห่งประเทศไทย + 5% อัตราผลตอบแทนของดัชนีราคาทองคำรวมของห้างหุ้นทรัพย์