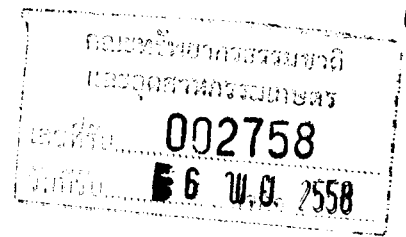




บันทึกข้อความ



ส่วนงาน สำนักงานวิทยาเขตเฉลิมพระเกียรติ กองบริหารการวิจัยและบริการวิชาการ ๑๘๐๑

ที่ ศธ ๐๕๑๓.๔๐๑๐๔ / ๐๕๘๙ วันที่ ๒ พฤศจิกายน ๒๕๕๘

เรื่อง ขอประชาสัมพันธ์ข่าวประกันสังคม

เรียน คณบดีคณะทรัพยากรธรรมชาติและอุตสาหกรรมเกษตร

ด้วย สำนักงานประกันสังคมจังหวัดสกลนคร ขอส่งข่าวประกันสังคม ประจำเดือน กันยายน ๒๕๕๘ มาเพื่อขอความร่วมมือประชาสัมพันธ์ ประชุมชี้แจงหรือเผยแพร่ทางสื่ออื่นๆ ตามที่เห็นสมควรนั้น

ดังนั้น กองบริหารการวิจัยและบริการวิชาการจึงขอประชาสัมพันธ์ข่าวประกันสังคม ประจำเดือน กันยายน ๒๕๕๘ พร้อมแนบเอกสารประชาสัมพันธ์มาพร้อมด้วยแล้ว

จึงเรียนมาเพื่อโปรดพิจารณา

(นายวุฒิพงศ์ ภัคดีกุล)

รักษาการแทนผู้ช่วยอธิการบดีฝ่ายวิจัยและบริการวิชาการ



3102
 ๒๕๕๘
 ๑๖.30

ที่ สน ๐๐๓๐/๐๑๕๘๒๓๑

สำนักงานประกันสังคมจังหวัดสกลนคร
 ๑๗๖๗/๒๓ ถนนสุขสวัสดิ์ สข ๕๗๐๐๐

๗๕ กันยายน ๒๕๕๘

กองบริหารการวิจัยและ
 บริการวิชาการ
 เลขรับ ๑๐๐๒
 วันที่ ๒๑ ต.ค. ๒๕๕๘
 เวลา ๑๑.๐๐ น.

เรื่อง ขอความร่วมมือประชาสัมพันธ์

เรียน หัวหน้าส่วนราชการประจำจังหวัดทุกส่วน หัวหน้าส่วนราชการ / หน่วยงานส่วนกลางทุกแห่ง
 หัวหน้าหน่วยงานรัฐวิสาหกิจทุกหน่วย นายอำเภอทุกอำเภอ นายกองค้การบริหารส่วนจังหวัดสกลนคร
 นายกองค้การบริหารส่วนตำบลทุกตำบล นายกเทศมนตรีทุกแห่ง ผู้บริหารสถานศึกษา ผู้กำกับการกอง
 กำกับการตำรวจ ตระเวนชายแดนที่ ๒๓ ผู้กำกับการสถานีตำรวจภูธร หัวหน้าสถานีวิทยุกระจายเสียง
 ทุกแห่ง ประธานสภาอุตสาหกรรมจังหวัดสกลนคร ประธานหอการค้าจังหวัดสกลนคร ประธานชมรม
 ธนาคาร ผู้อำนวยการศูนย์ธุรกิจสินเชื่อและบริการ ธนาคารออมสิน ผู้อำนวยการสำนักงานสงเคราะห์
 ทหารผ่านศึกเขตสกลนคร ผู้สื่อข่าว สมาคมนักข่าว อาจารย์แนะแนว อาสาสมัครแรงงาน ผู้บัญชาการ
 เรือรบอำเภอสว่างแดนดิน และ ผู้บัญชาการเรือรบจังหวัดสกลนคร

สิ่งที่ส่งมาด้วย ข่าวประกันสังคม จำนวน ๔ แผ่น

สำนักงานประกันสังคมจังหวัดสกลนคร ขอส่งข่าวประกันสังคม ประจำเดือน กันยายน
 ๒๕๕๘ มาเพื่อขอความร่วมมือประชาสัมพันธ์ ประชุมชี้แจงหรือเผยแพร่ทางสื่ออื่นๆ ตามที่เห็นสมควรด้วย
 จักขอบคุณยิ่ง

จึงเรียนมาเพื่อโปรดพิจารณา

ขอแสดงความนับถือ

[Signature]

(นางเฉลิมพรรณ บุณนาคสีชัย)

นักจัดการงานทั่วไปชำนาญการ รักษาราชการแทน
 ประกันสังคมจังหวัดสกลนคร

เรียน นางชวงษา วิชากรสมศรี
 เพื่อโปรดพิจารณา

[Signature]

13 ต.ค. 2558

(๓)เรียน ผู้อำนวยการกองบริหารการวิจัยและบริการวิชาการ
 เพื่อโปรดทราบ และโปรดประชาสัมพันธ์บุคลากรใน
 สังกัดทราบโดยทั่วกัน

ฝ่ายอำนวยการ

โทรศัพท์ ๐ ๔๒๗๓.๓๗๘๘ ต่อ ๗๐๑

โทรสาร ๐ ๔๒๗๓ ๓๗๘๘ ต่อ ๗๐๒

อ.พรก พรหมวงษ์กุล

๑๖ ต.ค. ๕๘

น.ร.ธนากร มนต์ ภาณี
 ก.น.ธ.ช.ม
[Signature]
 ๒๑ ต.ค. ๕๘



สำนักงานประกันสังคม
Social Security Office

www.sso.go.th

สายด่วน ๑๕๐๖

ข่าวประชาสัมพันธ์

สำนักงานประกันสังคมจังหวัดสกลนคร

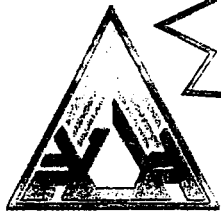
๑๗๖๗/๒๓ ถ.สุขสวัสดิ์ ต.ธาตุเชิงชุม อ.เมือง จ.สกลนคร โทร.๐๔๒-๗๓๓-๗๘๗

ประกันสังคม ล้างจ่ายเงินทดแทน จากเหตุโศกวัตตันเชือกถล่ม

นายอภิรักษ์ ไชยพงศ์ ประกันสังคมจังหวัดสกลนคร เปิดเผยว่า เมื่อวันที่ ๒๕ ส.ค. ๕๘ ได้ปรากฏข่าวทางสื่อสารมวลชนต่าง ๆ ว่าเกิดเหตุโศกวัตตันเชือก หมู่ ๔ ต.บ้านใหม่ อ.บางใหญ่ จ.นนทบุรี ถล่มมีผู้ติดภายในเสียชีวิต ๑ ราย

ประกันสังคมจังหวัดสกลนครกล่าวเพิ่มเติมว่า เนื่องจากเป็นเหตุการณ์ที่อยู่ในความสนใจของประชาชน เป็นเหตุรุนแรงจนถึงแก่ชีวิตและต้องให้ความช่วยเหลืออย่างทันทีทันใด จึงมอบหมายเจ้าหน้าที่ประสานจังหวัดนนทบุรี โดยได้ขอเท็จจริงว่าที่เกิดเหตุเป็นอุบัติเหตุ เกิดน้ำท่วมประจำ จึงได้มีการว่าจ้างให้ติดโบลด์ขึ้น ก่อนเกิดเหตุคนงานได้ยกสูงขึ้นจากตำแหน่งเดิมเกือบ ๔ เมตรโดยใช้คานสอดด้านใต้ หลังเกิดเหตุมีผู้เสียชีวิตติดภายใน ๑ ราย ทราบชื่อคือนายณัฐวุฒิ สุวรรณชัยรบ อายุ ๒๒ ปี สภาพอุบัติเหตุหลังคาพังยุบเสียหายทั้งหมด ด้านหน้าและหลังผนังโบลด์แตก มีซากอิฐ ปูนและไม้กระจัดกระจาย จากการสอบถามทางวัดทราบว่าโบลด์นี้เริ่มทำการติดเมื่อเดือน ม.ค. ๕๘ โดยผู้รับเหมา ชื่อนายณรงค์ฤทธิ์ หลักทอง ทำสัญญาว่าจ้าง ราคา ๓.๒ ล้านบาท ผู้รับเหมาและลูกจ้างมีภูมิลำเนาบ้านหนองเต็น ตำบลช้างมิ่ง อำเภอพรรณานิคม จังหวัดสกลนคร ยังมีได้ขึ้นทะเบียนประกันสังคม ดังนั้นเพื่อให้ลูกจ้างได้รับความคุ้มครอง สำนักงานฯ จึงให้นายจ้างขึ้นทะเบียนประกันสังคมย้อนหลังนับแต่มีลูกจ้าง ๑ คน และเปรียบเทียบปรับในอัตราโทษสูงสุดคือ ๒๐,๐๐๐ บาท เนื่องจากไม่แจ้งขึ้นทะเบียนลูกจ้างภายใน ๓๐ วัน ต่อมาได้ดำเนินการสอบข้อเท็จจริงและรวบรวมเอกสารหลักฐานที่เกี่ยวข้อง

ในต้นเดือน ก.ย. ๕๘ จึงได้วินิจฉัยและจ่ายค่าทดแทนแก่ทายาท ประกอบด้วยค่าทำศพ จำนวน ๓๐,๐๐๐ บาทและค่าทดแทน ร้อยละ ๖๐ ของค่าจ้างเป็นเวลา ๘ ปี เป็นเงิน ๔๔๙,๒๘๐ บาท รวมทั้งสิ้น ๔๗๙,๒๘๐ บาท สำนักงานฯ ขอแสดงความเสียใจกับญาติผู้เสียชีวิตจากเหตุการณ์ในครั้งนี้และฝากเตือนนายจ้างที่มีลูกจ้างทุกประเภทตั้งแต่ ๑ คนขึ้นไป ต้องแจ้งขึ้นทะเบียนภายใน ๓๐ วัน มิฉะนั้นต้องถูกดำเนินคดีและเปรียบเทียบปรับในอัตราสูงสุดคือ ๒๐,๐๐๐ บาท



สำนักงานประกันสังคม

www.sso.go.th

สายด่วน 1506

ฟรี ม.33

ข่าวประชาสัมพันธ์

สำนักงานประกันสังคมจังหวัดสกลนคร

1767/23 ถ.สุขสวัสดิ์ ต.ธาตุเชิงชุม อ.เมือง จ.สกลนคร โทร 0 4273 3787

ประกันสังคม จับมือ ธนาคารตั้ง ให้บริการรับชำระเงินสมทบ

โดยไม่เสียค่าธรรมเนียม

นายอภิรักษ์ ไชยพงศ์ ประกันสังคมจังหวัดสกลนคร เปิดเผยว่าสำนักงานประกันสังคม ได้จับมือกับธนาคาร ดังนี้

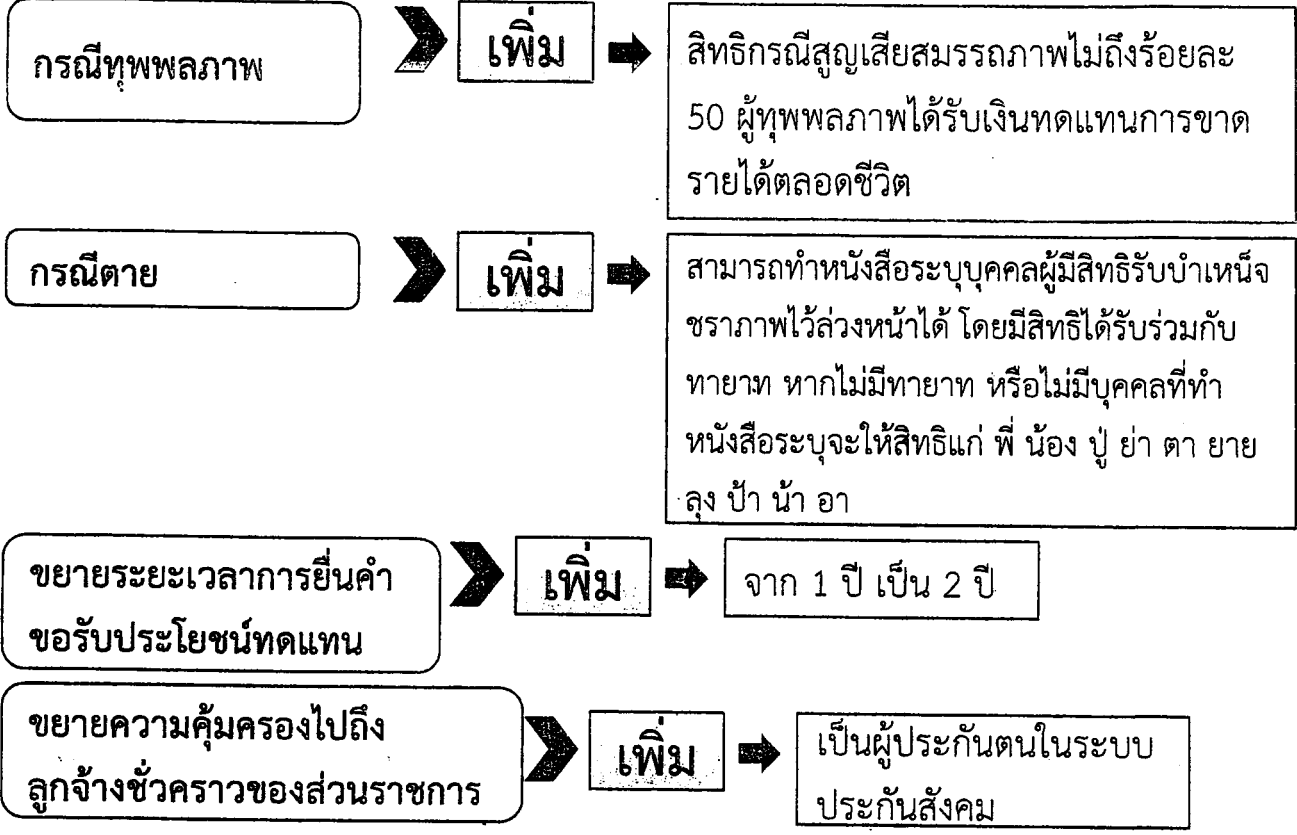
1. ธนาคาร ไทยพาณิชย์ จำกัด (มหาชน)

2. ธนาคาร กรุงศรีอยุธยา จำกัด (มหาชน)

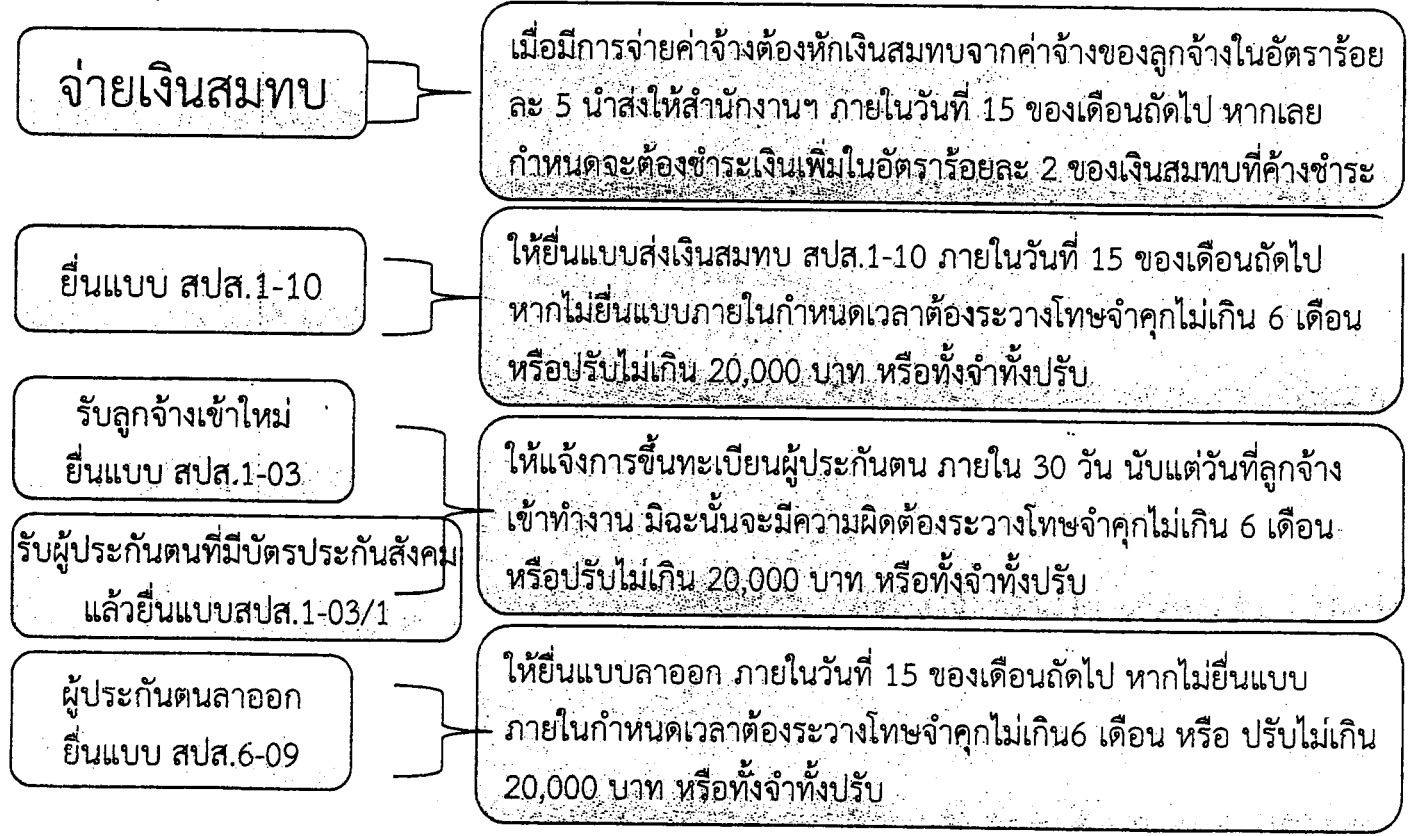
3. ธนาคาร ธนชาติ จำกัด (มหาชน)

ลงนามในบันทึกข้อตกลงการให้บริการรับชำระเงินสมทบกองทุนประกันสังคมโดยนายจ้าง ต้องจัดทำแบบส่งเงินสมทบ (สปส.1-10) จำนวน 2 ชุด พร้อมเงินสดหรือเช็คยื่น ณ เคาน์เตอร์บริการ ซึ่งการรับชำระเงินดังกล่าว สถานประกอบการจะได้รับใบเสร็จรับเงินจากระบบธนาคาร โดยอัตโนมัติทันทีและไม่ต้องเสียค่าธรรมเนียมใดๆ ทั้งสิ้น

สำนักงานประกันสังคมจังหวัดสกลนคร **จึงขอเชิญชวนนายจ้างทุกท่าน** ใช้บริการ ช่องทางการชำระเงินสมทบกองทุนประกันสังคม ณ ธนาคารที่มีสาขาใกล้สถานประกอบการท่าน ทั้งนี้ เพื่อความสะดวกรวดเร็ว ไม่เสียเวลาและค่าใช้จ่าย หากมีข้อสงสัยสามารถสอบถามได้ที่ โทรศัพท์หมายเลข 084-438-1893 ตลอดเวลา และ 0 4273 3788 ต่อ 301-4 ในวันเวลา ราชการ



หน้าที่ของนายจ้าง





สำนักงานประกันสังคม
www.sso.go.th
สายด่วน 1506

ด่วน! สิทธิประโยชน์เพิ่ม

ข่าวประชาสัมพันธ์

สำนักงานประกันสังคมจังหวัดสกลนคร
1767/23 ถ.สุขสวัสดิ์ ต.ธาตุเชิงชุม อ.เมือง จ.สกลนคร โทร 0 4273 3787

จ่ายเงินสมทบภายในวันที่ 15 จะไม่มีปัญหาเงินเพิ่ม (ค่าปรับ)

ประกันสังคมจังหวัดสกลนครทวงนายจ้าง ที่จ่ายเงินสมทบเกินวันที่ 15 ของเดือน กฎหมายที่แก้ไขใหม่ต้องจ่ายเงินเพิ่ม ซึ่งนายจ้างบางส่วนเคยชินจ่ายวันที่ 29 ของเดือน

นายอภิรักษ์ ไชยพงศ์ ประกันสังคมจังหวัดสกลนคร เปิดเผยว่า ด้วยพระราชบัญญัติประกันสังคม(ฉบับที่ 4) พ.ศ. 2558 จะมีผลบังคับใช้ในวันที่ 20 ตุลาคม 2558 ทำให้ผู้ประกันตนได้สิทธิประโยชน์เพิ่ม คือ

กรณีประสบอันตรายหรือเจ็บป่วย	➔	เพิ่ม	➔	ค่าส่งเสริมสุขภาพและป้องกันโรคและเงินช่วยเหลือกรณีได้รับความเสียหายจากการรับบริการทางการแพทย์
กรณีคลอดบุตร	➔	เพิ่ม	➔	ไม่จำกัดจำนวนครั้ง เฉพาะค่าคลอด (เงินสงเคราะห์เนื่องจากหยุดลาคลอดได้รับเพียง 2 ครั้ง)
กรณีสงเคราะห์บุตร	➔	เพิ่ม	➔	ได้รับคราวละไม่เกิน 3 คน
กรณีว่างงาน	➔	เพิ่ม	➔	ความคุ้มครองกรณีนายจ้างหยุดกิจการชั่วคราวเนื่องจากเหตุสุดวิสัย
ผู้เจ็บป่วยเรื้อรังหรือทุพพลภาพ	➔	เพิ่ม	➔	สิทธิกรณีตาย แม้ส่งเงินสมทบไม่ครบตามสิทธิ
คุ้มครองผู้จูงใจ	➔	เพิ่ม	➔	จูงใจให้ตนเองได้รับบาดเจ็บ ทุพพลภาพ และตาย