



บันทึกข้อความ

หน่วยประสานงาน มก.อภ.ค.
เลขที่รับ 3147
วันที่ 27 ส.ค. 2560
เวลา 15.29 น.

ส่วนงาน กองการเจ้าหน้าที่ สำนักงานอธิการบดี โทร. ๔๘๐๖, ๔๘๑๔

ที่ วันที่ ๑๕ ธันวาคม ๒๕๖๐

เรื่อง รายงานผลกองทุนสำรองเลี้ยงชีพฯ (กส. มก.) ประจำเดือนพฤศจิกายน ๒๕๖๐ สำหรับสมาชิก

(๑) เรียน ประธานคณะกรรมการกองทุนฯ (ดร. ดำรงค์ ศรีพระราม)

ตามที่ประชุมคณะกรรมการกองทุนสำรองเลี้ยงชีพ มหาวิทยาลัยเกษตรศาสตร์ ซึ่งจัดระเบียบแล้ว ในคราวประชุมครั้งที่ ๒/๒๕๕๘ เมื่อวันที่ ๖ พฤษภาคม ๒๕๕๘ ขอให้บริษัทหลักทรัพย์จัดการกองทุนจัดทำ สรุปผลตอบแทนแบบย่อๆ รวมทั้งภาวะการตลาดเพื่อจัดส่งให้สมาชิกเป็นประจำทุกเดือน กำหนดเวลาไม่เกินวันที่ ๒๐ ของแต่ละเดือน นั้น

บริษัทหลักทรัพย์จัดการกองทุน ยูโอบี (ประเทศไทย) จำกัด ได้จัดส่งรายงานการดำเนินงาน กองทุนสำรองเลี้ยงชีพฯ ของเดือนพฤศจิกายน ๒๕๖๐ (สำหรับสมาชิก) ซึ่งสมควรดำเนินการประชาสัมพันธ์ผ่าน เว็บไซต์กองการเจ้าหน้าที่ และแจ้งหน่วยงานเพื่อขอความอนุเคราะห์ประชาสัมพันธ์รายงานผลการดำเนินงาน ดังกล่าว ให้สมาชิกกองทุนสำรองเลี้ยงชีพฯ ในสังกัดทราบต่อไป

จึงเรียนมาเพื่อโปรดพิจารณา หากเห็นชอบจะได้ดำเนินการต่อไป

(นางธีรวรรณ ไศภิชฐนภา)

รักษาการแทนผู้อำนวยการกองการเจ้าหน้าที่

(๒) โปรดดำเนินการตามเสนอ

(ดร. ดำรงค์ ศรีพระราม)

ประธานคณะกรรมการกองทุนฯ
๒๐ ธ.ค. ๒๕๖๐

(๕) เรียน คณบดีคณะทรัพยากรธรรมชาติและอุตสาหกรรมเกษตร

เพื่อโปรดทราบ

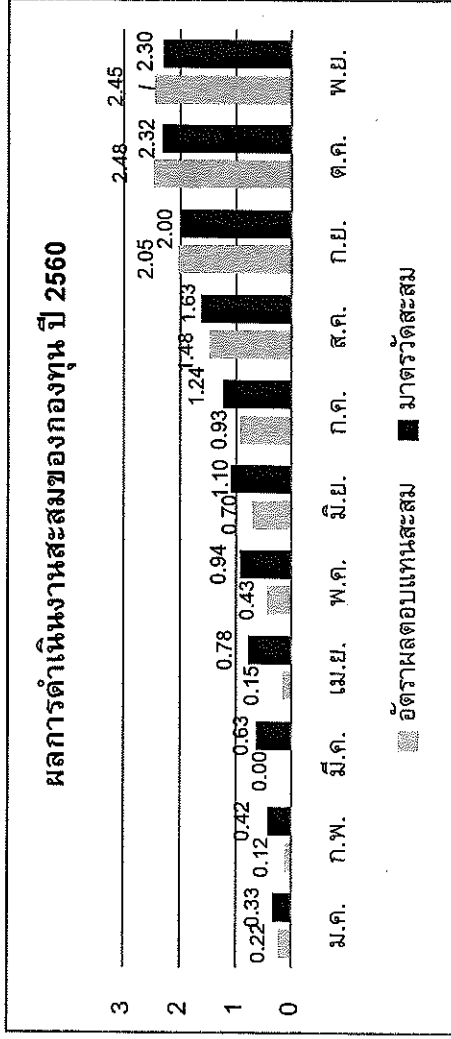
๒๖ ธ.ค. ๒๕๖๐



มหาวิทยาลัยเกษตรศาสตร์
72 ปี
มหาวิทยาลัยเกษตรศาสตร์
1431 Kamphaeng Phet Road
Pha Nong, Bangkok 10955
T.A. 0455-5555

มหาวิทยาลัยเกษตรศาสตร์ ครบรอบ 72 ปี แห่งการสถาปนา พ.ศ.๒๕๕๘

กองทุนสำรองเลี้ยงชีพมหาวิทยาลัยเกษตรศาสตร์ ซึ่งจดทะเบียนแล้ว **UOB** Asset Management



มาตรฐานวัด : 46.5% อัตราดอกเบี้ยเงินฝากประจำ 1 ปีที่กองทุนสำรองเลี้ยงชีพซึ่งได้รับวงเงิน 1 ล้านบาทเฉลี่ยของ BBL, KBANK, SCB และ KTB + 46.5% ThaiBMA Bond Index (1 - 3 Year) + 7% SET Total Return Index

ข้อมูล ณ 30 พ.ย. 2560	รายละเอียด
มูลค่าทรัพย์สินสุทธิ	787,563,796.32 บาท
มูลค่าทรัพย์สินสุทธิ ต่อ หน่วย	18.0303 บาทต่อหน่วย
จำนวนสมาชิก	7,532 คน

คำเตือน : ผลการดำเนินงานในอดีตของกองทุนไม่ได้เป็นสิ่งยืนยันผลการดำเนินงานในอนาคต

สรุปภาวะตลาดเดือนพฤศจิกายน

ภาพรวมของตลาดหุ้นในเดือน พ.ย.60 ที่ผ่านมา เริ่มเห็นสัญญาณการของพักตัวของดัชนี SET index หลังจากตลาดไม่สามารถปรับตัวขึ้นทะลุระดับ 1,730 จุดได้ จึงเกิดภาวะการย่อตัวลงหลุดแนวรับสำคัญที่ 1,700 จุด หลายครั้งจากการเทขายทำกำไรหลังจากดัชนีหุ้นไทยปรับตัวขึ้นต่อเนื่องในช่วงที่ผ่านมา และมีได้ข่าวร้ายที่เข้ามาระทบยกเว้นในส่วนของการเดินทางเดินทางเปิดประมูลคลื่นความถี่กีดตันราคาหุ้นกลุ่มสื่อสาร แต่อย่างไรก็ดีสามารถยืนเหนือที่ระดับ 1,700 จุดได้ก่อนสิ้นเดือน ข่าวด้านมาตรการช้อปช่วยชาติผนวกกับมุมมองบวกต่อการลงทุนในเขต EEC ของภาครัฐและราคาน้ำมันดิบที่ปรับตัวขึ้นอย่างต่อเนื่อง ผลักดันราคาหุ้นกลุ่มค้าปลีก, นิคมอุตสาหกรรม และพลังงาน ปรับตัวขึ้นหนุนดัชนี ด้านผลประกอบการไตรมาส 3/60 โดยรวมออกมาทรงตัว -0.3% YoY, -2.9% QoQ ดัชนีปิดที่ระดับ 1697.39 จุด, -1.4% MoM นักลงทุนต่างชาติขายสุทธิ -1.9 หมื่นลบ.

แนวโน้มตลาดเดือนธันวาคม

ภาพตลาดหุ้นเดือน ธ.ค.60 คาด SET มีแนวโน้มแกว่ง Sideway ในกรอบ 1,680-1,730 จุด โดยประเมินดัชนีปี 2560 มีโอกาสสูงที่จะยืนเหนือ 1,700 จุดได้ จากแรงหนุนหลักช่วงโค้งสุดท้ายของปี ที่มาจากแรงซื้อในกลุ่มที่ได้ดำเนินส่งสัการเข้าสู่ช่วง High Season เช่น ภาคการบริโภคที่ฟื้นตัวหรือ การท่องเที่ยวปลายปีที่เร่งตัวขึ้นตามยอดนักท่องเที่ยวไหลเข้า ผสานกับภาคเม็ดเงิน LTF ในช่วงโค้งสุดท้ายของปี จะเข้ามาเป็นอีกปัจจัยที่ช่วยพยุงตลาดหุ้น แม้ว่าแรงจูงใจในปีนี้อาจจะน้อยกว่าปีที่ผ่านมา ๑ เนื่องจากมีการปรับระยะเวลาการถือครองเพิ่มเป็น 7 ปีปฏิทิน จาก 5 ปีปฏิทิน รวมถึงระดับดัชนีปัจจุบันที่แกว่งบริเวณ 1700+/- จุด ซึ่งอาจจะเป็นระดับที่นักลงทุนบางกลุ่มเริ่มรู้สึกว่าเป็นระดับสูง อย่างไรก็ตามอย่างไรก็ดีจากสัญญาณเศรษฐกิจไทยที่มีทิศทางที่จะขยายตัวได้ต่อเนื่องในปีหน้า คาดว่าจะเป็นแรงผลักดันเพิ่มเติม หนุนความเชื่อมั่นต่อการลงทุนของนักลงทุนต่างชาติ