



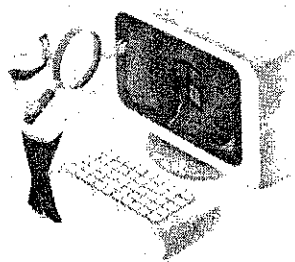
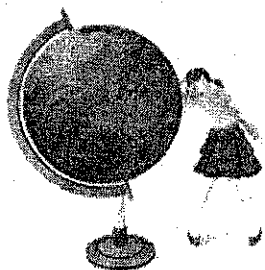
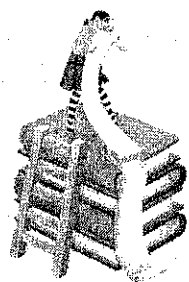
ข่าว มจร

โดย ศูนย์วิทย์พัฒนา มจร. อุตรธานี

www.stou.ac.th

ปีที่ ๘ ฉบับที่ ๑๐ ตุลาคม ๒๕๕๒

วิสัยทัศน์ มุ่งสู่ความเป็นเลิศด้านบริการการศึกษาแก่นักศึกษา ประชาชน และสร้างเครือข่ายการศึกษาที่มีประสิทธิภาพ
ศูนย์วิทย์พัฒนา มจร. อุตรธานี หมู่ ๑๐ บ้านท่ากั้ง ตำบลบ้านจั่น อำเภอเมือง จังหวัดอุตรธานี ๔๑๐๐๐ โทร. ๐ ๔๒๒๕ ๒๕๐๐



มจร. รับสมัครนักศึกษาใหม่ภาคปลาย ประจำปีการศึกษา ๒๕๕๒

มหาวิทยาลัยสุโขทัยธรรมราช เปิดรับสมัครนักศึกษาใหม่ ภาคปลาย ๒๕๕๒
ระหว่างเดือนสิงหาคม- พฤศจิกายน ๒๕๕๒ หลักสูตรปริญญาตรี และประกาศนียบัตร ๑๒
สาขาวิชา ได้แก่ สาขาวิชา ศิลปศาสตร์ ศึกษาศาสตร์ วิทยาการจัดการ เศรษฐศาสตร์ มนุษย
วิทยาศาสตร์ รัฐศาสตร์ นิติศาสตร์

วิทยาศาสตร์สุขภาพ พยาบาลศาสตร์ ส่งเสริมการเกษตรและสหกรณ์ นิเทศศาสตร์ และ
วิทยาศาสตร์และเทคโนโลยี

ค่าธรรมเนียมการราคาชุดละ ๑๐๐ บาทได้ที่

*ศูนย์บริการการศึกษาของ มจร. ทุกจังหวัด (โรงเรียนมัธยมศึกษาประจำจังหวัด)

*ห้องสมุดประชาชนประจำจังหวัด *ศูนย์วิทย์พัฒนา มจร. อุตรธานี

*ที่ทำการไปรษณีย์โทรเลขทุกแห่ง *ร้านเซเว่นอีเลเว่นทุกสาขา

สอบถามรายละเอียดได้ที่ ศูนย์วิทย์พัฒนา มจร. อุตรธานี

โทร. ๐๔๒-๒๕๒-๕๐๐ ต่อ ๑๐๖-๑๐๕

สมัครที่ศูนย์วิทย์พัฒนา มจร. จะได้รับเอกสารการสอนชุดวิชาพื้นฐานทันที

ควน. มจร. อุตรธานี มีกำหนดออกหน่วยเคลื่อนที่รับสมัครนักศึกษาใหม่ ภาคปลาย ปี๒๕๕๒

สถานที่ (ให้บริการเวลา ๐๕.๐๐-๑๖.๐๐ น.)	วันที่ให้บริการ		
	ค.ค. ๕๒	พ.ย. ๕๒	ธ.ค. ๕๒
ห้องสมุดประชาชนจังหวัดขอนแก่น	๒-๓	๖-๗	๔-๕
ห้องสมุดประชาชนจังหวัดชัยภูมิ	๔-๕	๘-๙	๖-๗
ห้องสมุดประชาชนจังหวัดกาฬสินธุ์	๕-๑๐	๑๓-๑๔	๑๑-๑๒
ห้องสมุดประชาชนจังหวัดมหาสารคาม	๑๑-๑๒	๑๕-๑๖	๑๓-๑๔
ห้องสมุดประชาชนจังหวัดหนองบัวลำภู	๑๖-๑๗	๒๐-๒๑	๑๘-๑๙
ห้องสมุดประชาชนจังหวัดเลย	๑๘-๑๙	๒๒-๒๓	๒๐-๒๑
ห้องสมุดประชาชนจังหวัดหนองคาย	๒๓-๒๔	๒๖-๒๗	๒๕-๒๖
ห้องสมุดประชาชนจังหวัดสุกคนคร	๒๕-๒๖	๒๙-๓๐	๒๗-๒๘

การลงทะเบียนเรียน ภาคการศึกษาที่ ๒/๒๕๕๒

การลงทะเบียนเรียนในภาคการศึกษาที่ ๒/๒๕๕๒ สำนักทะเบียนและวัดผล ได้จัดส่งคำชี้แจงการลงทะเบียนเรียน
ในภาคการศึกษาที่ ๒/๒๕๕๒ ให้นักศึกษา เพื่อให้ นักศึกษาลงทะเบียนเรียนระหว่างวันที่ ๑ กันยายน -
๑๖ ตุลาคม ๒๕๕๒ สำหรับนักศึกษาที่ไม่ได้รับคำชี้แจงการลงทะเบียนเรียนในภาคการศึกษาดังกล่าวสามารถ
ตรวจสอบขุมวิชาที่ต้องศึกษาจากโครงสร้างหลักสูตรในระเบียบการสมัคร หรือโปรแกรมการศึกษาในหลักสูตรการศึกษา
สาขาวิชาที่ศึกษาอยู่ โดยตรวจสอบขุมวิชาที่เปิดสอนจากตารางสอบใน Website ของมหาวิทยาลัยฯ
(www.stou.ac.th) เพื่อไม่ให้วัน เวลา สอบตรงกัน

สำหรับนักศึกษาที่สมัครเข้าศึกษาในภาคต้นปีการศึกษา ๒๕๕๒ ขอให้ตรวจสอบขุมวิชาที่ลงทะเบียนเรียน
ภาคการศึกษาที่ ๒/๒๕๕๒ ไม่ให้ซ้ำกับขุมวิชาที่ได้ลงทะเบียนเรียนไว้ในภาคการศึกษาที่ ๑/๒๕๕๒



มสธ. เปิดรับสมัครผู้เรียนตามโครงการสัมฤทธิบัตร รุ่นที่ ๗๐

โครงการสัมฤทธิบัตร เป็นโครงการที่ให้บริการทางวิชาการแก่สังคม โดยเผยแพร่ความรู้ในแขนงวิชาต่าง ๆ สู
ประชาชนทั่วไปขยายโอกาสทางการศึกษาอย่างกว้างและทั่วถึงอย่างเสมอภาคและเท่าเทียมกัน เพื่อส่งเสริม
การศึกษาตลอดชีวิตและเรียนตามอัธยาศัย โดยไม่จำกัดอายุและวุฒิการศึกษา มุ่งเสริมสร้างความรู้ ทักษะเพื่อพัฒนา
คุณภาพชีวิตและเพิ่มพูน ประสิทธิภาพในการปฏิบัติงาน จัดในรูปแบบของการศึกษาระบบการสอนทางไกล ผู้เรียน
สามารถศึกษาด้วยตนเองในท้องถิ่นของตน โดยไม่ต้องเข้าชั้นเรียนตามปกติ

Download ใบสมัครได้ฟรี ทาง www.stou.ac.th

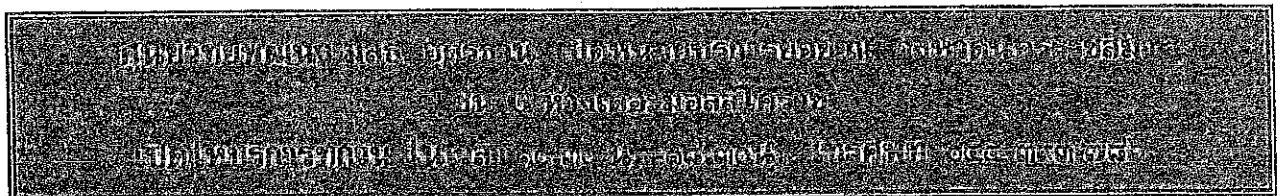
สมัครเรียน เดือน ตุลาคม - ธันวาคม ๒๕๕๒ สอบ วันเสาร์ที่ ๒๔ และวันอาทิตย์ที่ ๒๕ เมษายน ๒๕๕๓
ขอรับใบสมัครและสอบถามรายละเอียดเพิ่มเติมได้ที่ ศูนย์วิทยพัฒนา มสธ. อุดรธานี โทร. ๐๔๒-๒๕๒-๕๐๐



การทดสอบความรู้ภาษาอังกฤษ STOU-EPT ประจำปี ๒๕๕๒

มหาวิทยาลัยสุโขทัยธรรมราช เปิดทดสอบความรู้ภาษาอังกฤษ STOU-EPT ให้กับผู้ประสงค์จะสมัครเข้าศึกษา
ต่อระดับบัณฑิตศึกษาของมหาวิทยาลัยสุโขทัยธรรมราช ในกรณีที่ยังไม่เคยผ่านการทดสอบความรู้ภาษาอังกฤษ
จากสถาบันอื่น และสำหรับผู้สนใจทั่วไปที่ประสงค์จะทดสอบความรู้ภาษาอังกฤษ เพื่อทราบระดับความรู้ของตนเอง
เป็นแบบทดสอบวัดความรู้ความสามารถด้าน DIALOGUE VOCABULARY STRUCTUREWRITING และ READING
กำหนดการรับสมัครครั้งนี้

ช่วงการรับสมัคร กันยายน - ๑๕ พฤศจิกายน ๒๕๕๒ วันและเวลาสอบ อาทิตย์ที่ ๗ กุมภาพันธ์ ๒๕๕๓



วิมลเกษมรัตน์
กนกพร
.....