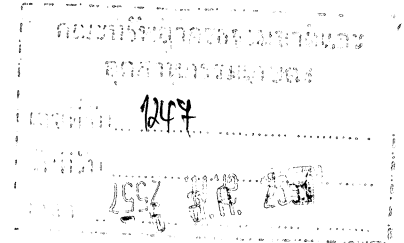


10 กรกฎาคม 2557



เรื่อง ขอความอนุเคราะห์ประชาสัมพันธ์ประกาศรับสมัครงานตำแหน่ง ผู้ช่วยเจ้าหน้าที่ป่าไม้ / การเกษตร

ของบริษัท เอเชีย แพลนเตชัน แคปปิตอลโฮลดิ้งส์ จำกัด

เรียน คณบดีคณะทรัพยากรธรรมชาติและอุตสาหกรรมเกษตร มหาวิทยาลัยเกษตรศาสตร์ วิทยาเขตเฉลิมพระเกียรติ
จังหวัดสกลนคร

สิ่งที่แนบมาด้วย : เอกสารประกาศรับสมัครงาน

ด้วยบริษัท เอเชีย แพลนเตชัน แคปปิตอลโฮลดิ้งส์ จำกัด ดำเนินงานด้านธุรกิจการจัดการแปลงปลูกเชิงพาณิชย์และ
การทำเกษตรทั่วโลก

บริษัท เอเชีย แพลนเตชัน แคปปิตอลโฮลดิ้งส์ จำกัด จึงขอความอนุเคราะห์ประชาสัมพันธ์ประกาศรับสมัครงานใน
ตำแหน่ง ผู้ช่วยเจ้าหน้าที่ป่าไม้ / การเกษตร โดยมุ่งหวังที่จะบัณฑิตได้นำความรู้ และเทคโนโลยีมาประยุกต์ใช้เพื่อเพิ่มผลผลิต
ทางการเกษตรในทางปฏิบัติให้ได้ผลอย่างจริงจัง โดยมีรายละเอียดคุณสมบัติตามเอกสารประกาศรับสมัครงานตามที่แนบ

จึงเรียนมาเพื่อโปรดให้ความอนุเคราะห์ประชาสัมพันธ์ประกาศรับสมัครงานในตำแหน่ง ผู้ช่วย
เจ้าหน้าที่ป่าไม้ / การเกษตร ให้ทราบโดยทั่วกัน และขอขอบพระคุณมา ณ โอกาสนี้

ขอแสดงความนับถือ

นางชุศรี คิคหมาย

ผู้จัดการฝ่ายทรัพยากรบุคคลและการจัดการ
บริษัท เอเชีย แพลนเตชัน แคปปิตอลโฮลดิ้งส์ จำกัด

บริษัท เอเชีย แพลนเตชัน แคปิตอล โฮลดิ้งส์ จำกัด

Asia Plantation Capital is an owner and operator of a diverse range of commercial plantation and farming businesses across the Asia-Pacific region and globally as part of the Plantation Capital Group of associated companies. Our focus is on multicultural and diverse plantation projects geared to the domestic and commercial demands of the countries in which we operate. We work closely with and support fragile local communities as an underlying core principle of our business, providing social and cultural support as well as investment to move these communities away from traditional deforestation and illegal logging activities as a main income source.

เปิดรับสมัครผู้ช่วยเจ้าหน้าที่ป่าไม้/การเกษตร

คุณสมบัติผู้สมัคร

1. นักศึกษาจบใหม่ปริญญาตรี วิทยาศาสตร์ สาขาวนศาสตร์ เกษตรศาสตร์ หรือสาขาที่เกี่ยวข้อง
2. มีประสบการณ์หรือฝึกงานทางด้านการดูแลสวนป่าหรือแปลงปลูก จะได้รับการพิจารณาเป็นพิเศษ
3. สามารถทำงานประจำที่ต่างจังหวัดหรือเดินทางไปทำงานต่างจังหวัดได้

วิธีการสมัคร

สมัครด้วยตนเอง ส่งประวัติทางไปรษณีย์หรือ E-mail: receptionist-th@asiaplantationcapital.com

สอบถามข้อมูลเพิ่มเติมติดต่อ คุณนิภาวรรณ กิติกุล หมายเลข 02-6841082-3

บริษัท เอเชีย แพลนเตชัน แคปิตอล โฮลดิ้งส์ จำกัด

153/3 อาคารโกลเด้นแลนด์ ชั้น ซี-3 ซอยมหาดเล็กหลวง 1 ถนนราชดำริ

แขวงลุมพินี เขตปทุมวัน กรุงเทพมหานคร 10330

www.asiaplantationcapital.com