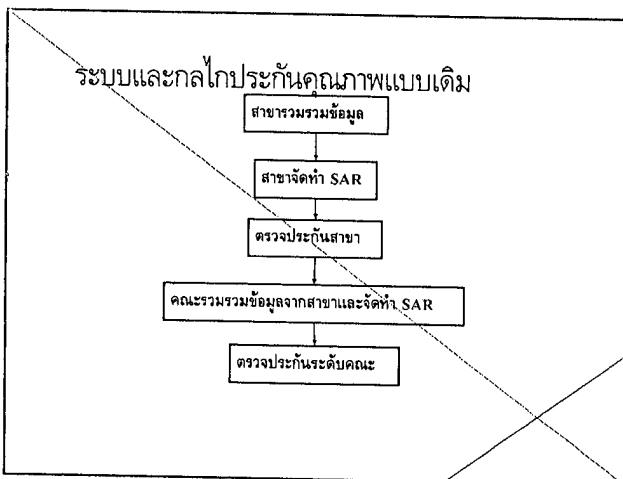
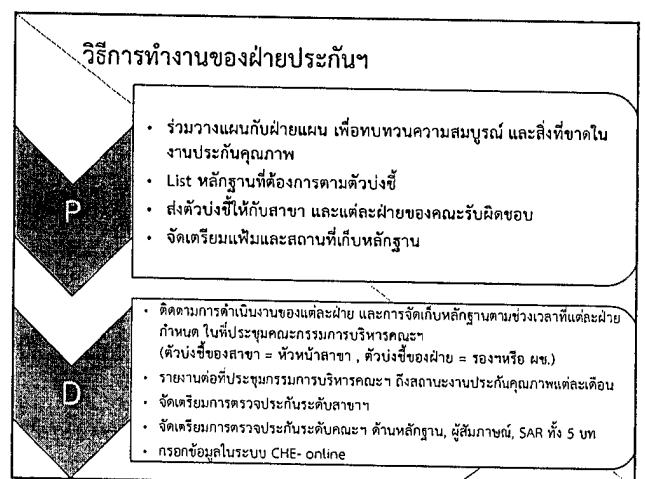
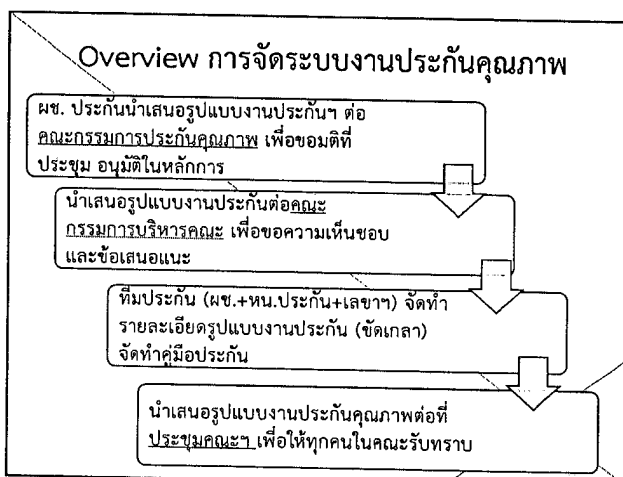
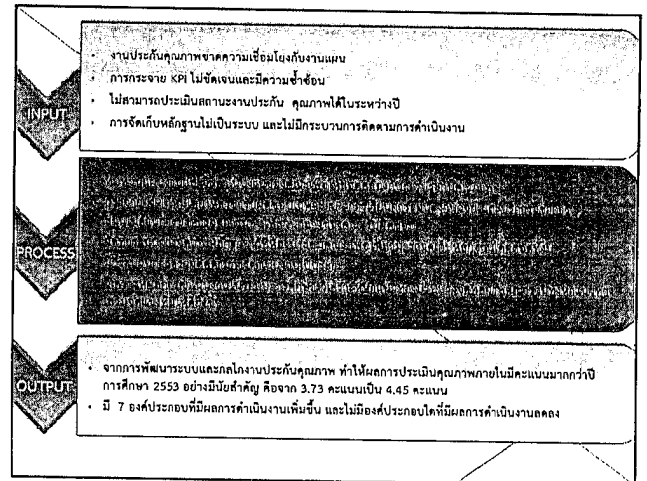
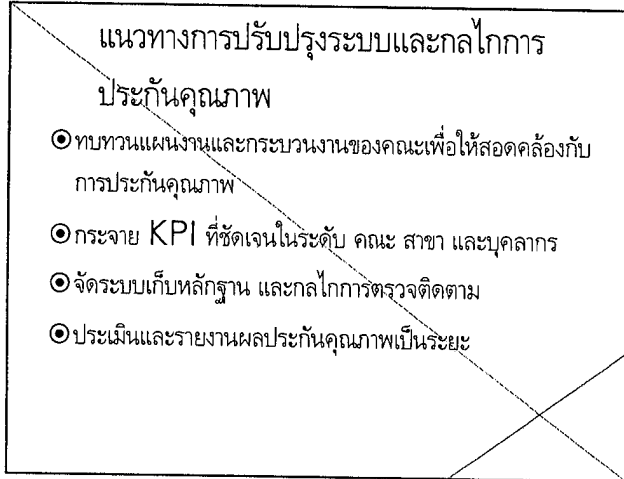


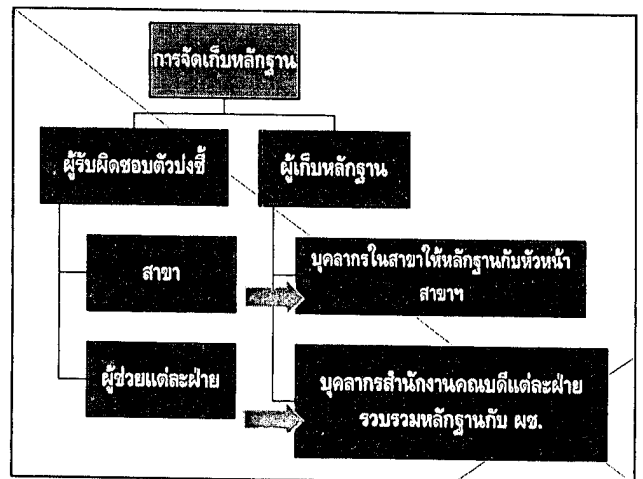
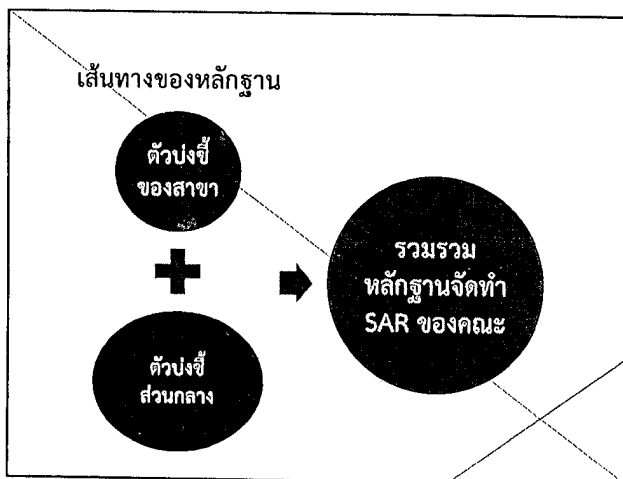
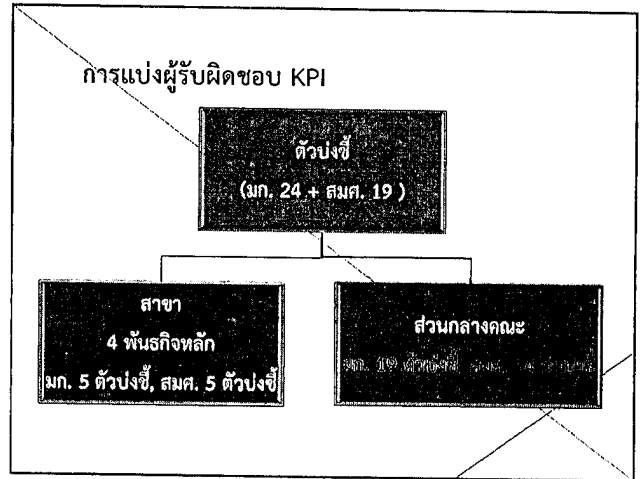
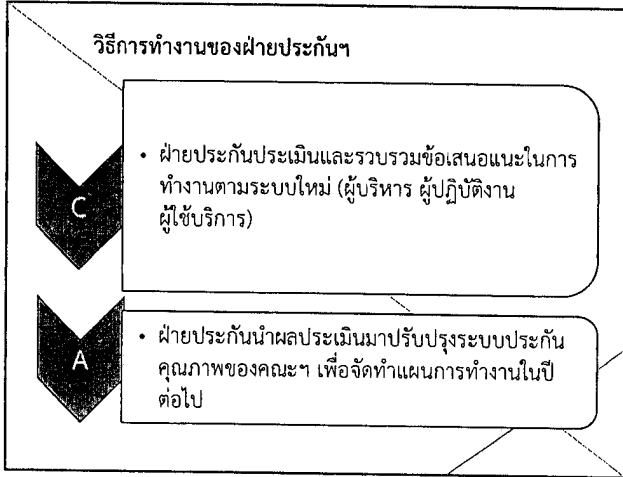
## ระบบและกลไกงานประกันคุณภาพ คณะทรัพยากรธรรมชาติและอุตสาหกรรมเกษตร

- ### นโยบายการประกันคุณภาพของคณะดี
- ◎ ทำให้งานประกันเป็นส่วนหนึ่งของงานแผนและใช้ในการพัฒนาคณะได้จริง
  - ◎ ปรับกระบวนการประกันให้มีประสิทธิภาพมากขึ้น



- ### จุดอ่อนของระบบกลไกแบบเดิม
- ◎ ความเชื่อมโยงกับแผนคณะมีน้อย
  - ◎ ใช้แรงงานบุคลากรมากในคราวเดียว
  - ◎ มีความซ้ำซ้อนของงาน และ KPI ที่รับผิดชอบ
  - ◎ ขาดระบบจัดเก็บข้อมูลประกันคุณภาพ
  - ◎ ไม่สามารถตรวจติดตามคะแนนประกันคุณภาพ (จัดทำครั้งเดียวในรอบปี)
  - ◎ การกระจาย KPI ยังผู้รับผิดชอบไม่ชัดเจน (สงขารับผิดชอบ KPI ทุกตัว)

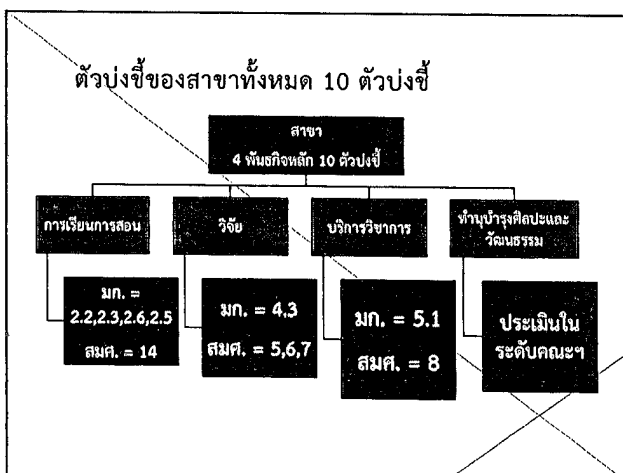




### หน้าที่ของบุคลากรสำนักงานคณบดีต้องงานประกันคุณภาพ

- ◎ วางแผนการดำเนินงาน กำหนดระยะเวลาการนำส่งข้อมูล
- ◎ รวบรวมหลักฐาน / ข้อมูลตามรายการที่ผู้บริหารมอบหมาย
- ◎ จัดเตรียมเพิ่มหลักฐานตามตัวบ่งชี้
- ◎ Scan หลักฐานตามตัวบ่งชี้ที่ได้รับมอบหมาย
- ◎ รายงานข้อมูลเพิ่มเติม (บทที่ 1 SAR, QS Ranking)
- ◎ วางแผนปรับปรุงกระบวนการทำงาน

งาน	กำหนดการ	ผู้รับผิดชอบ
งานคณะกรรมการประกันคุณภาพ (คณะผู้ตรวจการประเมินฯ สปก.๑)	กรกฎาคม 2555	คณะกรรมการประจำคณะ
ศึกษา สปก.๑	กรกฎาคม 2555	คณะกรรมการประกันคุณภาพระดับนโยบาย
กำหนดเวลาการดำเนินงานและระยะเวลาส่งข้อมูลร่วมกับทุกฝ่าย	กรกฎาคม - กันยายน 2555	กรรมการตรวจตามตัวบ่งชี้ในงานประกันคุณภาพ
กำหนดโครงสร้างข้อมูลตัวบ่งชี้	31 มกราคม 2556	เจ้าหน้าที่สำนักงานคณบดี
ตรวจสอบความครบถ้วนรายการตัวบ่งชี้ตาม สปก.๑	31 มกราคม 2556	คณะกรรมการประกันคุณภาพระดับนโยบาย
กำหนดโครงสร้างการดำเนินงานตัวบ่งชี้	30 เมษายน 2556	เจ้าหน้าที่สำนักงานคณบดี
ตรวจสอบความพร้อมบุคลากรในระบอบการ	31 พฤษภาคม 2556	บุคลากรทั้ง 3 วิทยา
ดำเนินการสำรวจข้อมูลตัวบ่งชี้	27 พฤษภาคม 2556	เจ้าหน้าที่สำนักงานคณบดี
กำหนดโครงสร้างข้อมูลตัวบ่งชี้และข้อมูลการดำเนินงาน	27 พฤษภาคม 2556	เจ้าหน้าที่สำนักงานคณบดี
ดำเนินการและติดตามผลการดำเนินงาน	27-29 พฤษภาคม 2556	คณะทำงานประกันคุณภาพ
ส่งคืนใบประเมินผลและผลัดทำรายงานผลการดำเนินงาน	28-30 พฤษภาคม 2556	ผู้บริหารทุกฝ่าย
ปฏิบัติงานส่งรายงานผลการดำเนินงาน	3-6 มิถุนายน 2556	ผู้บริหารทุกฝ่าย
ประชุมคณะกรรมการ SWOT	6 มิถุนายน 2556	ประชุมคณะกรรมการประจำคณะ
รวม SWOT ทั่วคณะ		ฝ่ายประกันบริหาร SWOT ราชภัฏพระนคร
คณะกรรมการระดับ SAR	10-13 มิถุนายน 2556	คณบดี, ผู้บริหารทุกฝ่าย
กำหนด SAR 1 คณะกรรมการ	21 มิถุนายน 2556	ฝ่ายประกันคุณภาพ
นำผลทำในเกณฑ์ SAR ไปคณะกรรมการและการตรวจข้อมูลใน CIE-QA online	24 มิถุนายน 2556	ฝ่ายประกันคุณภาพ
ประชุมคณะกรรมการคณบดีในการตรวจประเมินระดับคณะ	25 มิถุนายน 2556	คณะทำงานระดับประกันคุณภาพ
วางแผนประกันคุณภาพระดับคณะ	1-3 กรกฎาคม 2556	บุคลากรทุกฝ่าย
ส่งคืน SAR ฉบับปรับปรุงตามข้อเสนอแนะจากคณะกรรมการ	22 กรกฎาคม 2556	ฝ่ายประกันคุณภาพ
ส่ง สปก.๑ ไปสำนักงานประกันคุณภาพ	31 ตุลาคม 2556	ฝ่ายประกันคุณภาพ



### KPI ของสาขา

วัตถุประสงค์ในการตรวจประกันระดับสาขา

1. เป็นกฎกระทรวงซึ่งบังคับไว้
2. เพื่อให้สาขาทราบถึงศักยภาพของตนเอง จากการประเมินตนเองตามตัวบ่งชี้ที่คณะกำหนด
3. เพื่อให้สาขาทราบถึงจุดที่ควรพัฒนา

**KPI ของสาขา : ด้านการเรียนการสอน**

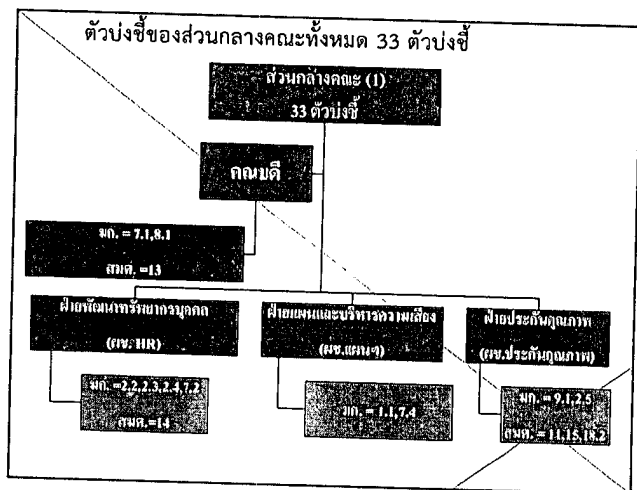
- ◎ **ตัวบ่งชี้ที่ 2.2** อาจารย์ประจำที่มีคุณวุฒิปริญญาเอก (สกอ.2.2)
- ◎ **ตัวบ่งชี้ที่ 2.3** อาจารย์ประจำที่ดำรงตำแหน่งทางวิชาการ (สกอ.2.3)
- ◎ **ตัวบ่งชี้ที่ 2.6** ระบบและกลไกการจัดการเรียนการสอน (สกอ.2.6)
- ◎ **สมศ. 14** การพัฒนาคณาจารย์
- ◎ **ตัวบ่งชี้ที่ 2.5** ผลการสำรวจความพึงพอใจการใช้ห้องปฏิบัติการ

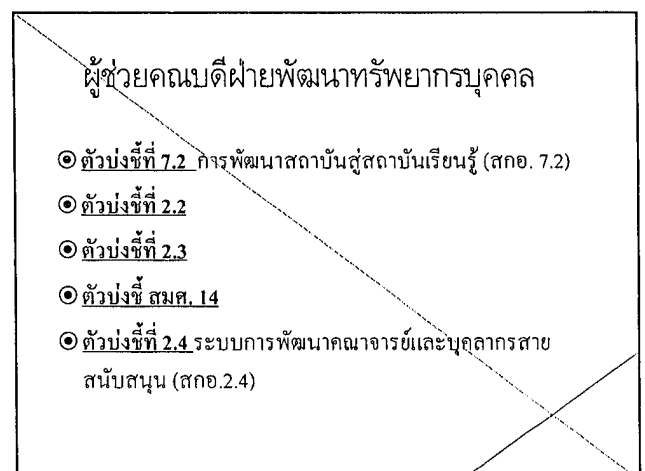
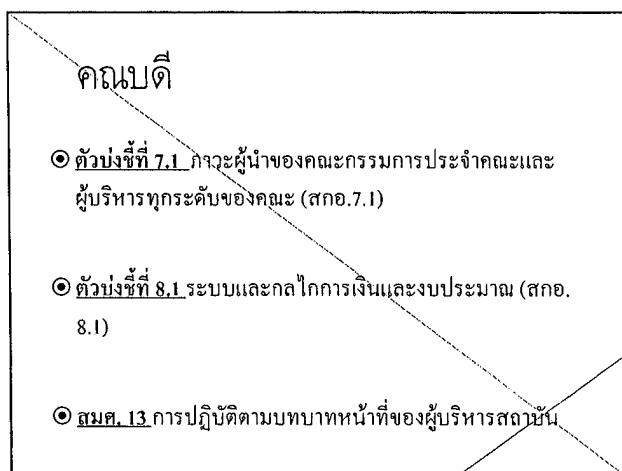
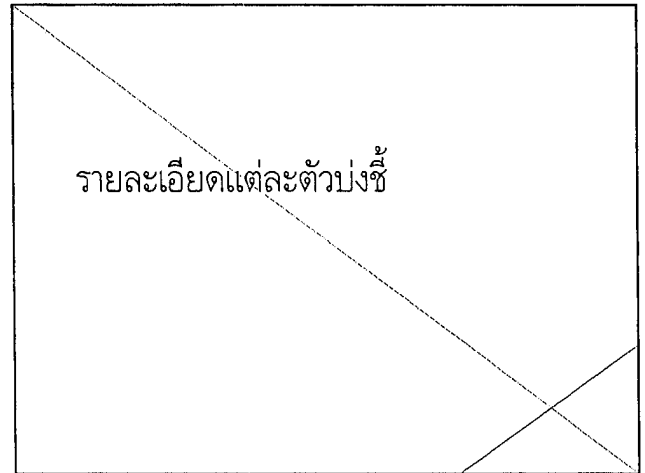
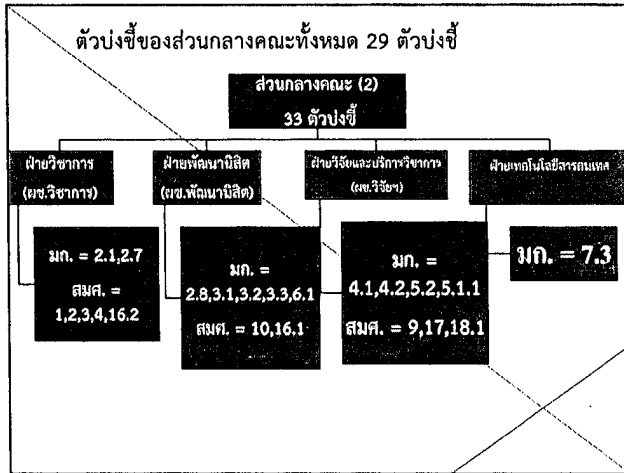
**KPI ของสาขา : ด้านการวิจัย**

- ◎ **ตัวบ่งชี้ที่ 4.3** เงินสนับสนุนงานวิจัยหรืองานสร้างสรรค์ต่อจำนวนอาจารย์ประจำและนักวิจัยประจำ (สกอ.4.3)
- ◎ **สมศ. 5** งานวิจัยหรืองานสร้างสรรค์ที่ได้รับการตีพิมพ์เผยแพร่
- ◎ **สมศ. 6** งานวิจัยหรืองานสร้างสรรค์ที่นำไปใช้ประโยชน์
- ◎ **สมศ. 7** ผลงานวิชาการที่ได้รับรองคุณภาพ

**KPI ของสาขาด้านบริการวิชาการ**

- ◎ **ตัวบ่งชี้ที่ 5.1** ระบบและกลไกการบริการทางวิชาการแก่สังคม (เกณฑ์ข้อ 2,3,4,5)
- ◎ **สมศ. 8** ผลการนำความรู้และประสบการณ์จากการให้บริการวิชาการมาใช้พัฒนาการเรียนการสอนและงานวิจัย





ฝ่ายเทคโนโลยีสารสนเทศ

- ◎ ตัวบ่งชี้ที่ 7.3 ระบบสารสนเทศเพื่อการบริหารและการตัดสินใจ (สกอ. 7.3)

ผู้ช่วยฝ่ายแผนและบริหารความเสี่ยง

- ◎ ตัวบ่งชี้ที่ 1.1 กระบวนการพัฒนาแผน (สกอ.1.1)
- ◎ ตัวบ่งชี้ที่ 7.4 ระบบบริหารความเสี่ยง (สกอ.7.4)

ผู้ช่วยคณบดีฝ่ายประกันคุณภาพ

- ◎ ตัวบ่งชี้ที่ 9.1 ระบบและกลไกการประกันคุณภาพการศึกษาภายใน (สกอ.9.1)
- ◎ ตัวบ่งชี้ที่ 2.5 ห้องสมุด อุปกรณ์การศึกษา และสภาพแวดล้อมการเรียนรู้ (เนื่องจากตัวบ่งชี้นี้จะจัดทำระดับวิทยาเขต ฝ่ายประกันจะตามเรื่องเอง) (รอบปีการศึกษา: 1 มี.ย. 2554 – 31 พ.ค. 2555)
- ◎ สมศ. 15 ผลการประกันคุณภาพภายในรับรองโดยต้นสังกัด
- ◎ สมศ. 11 การพัฒนาสุนทรียภาพในมิติทางศิลปะและวัฒนธรรม (สมศ.)
- ◎ สมศ. 18.1 ผลการชี้แนะหรือแก้ปัญหาสังคมในประเด็นที่ 1-ภายในสถาบัน (ทรัพยากรและสิ่งแวดล้อม)

ผู้ช่วยคณบดีฝ่ายพัฒนานิสิต

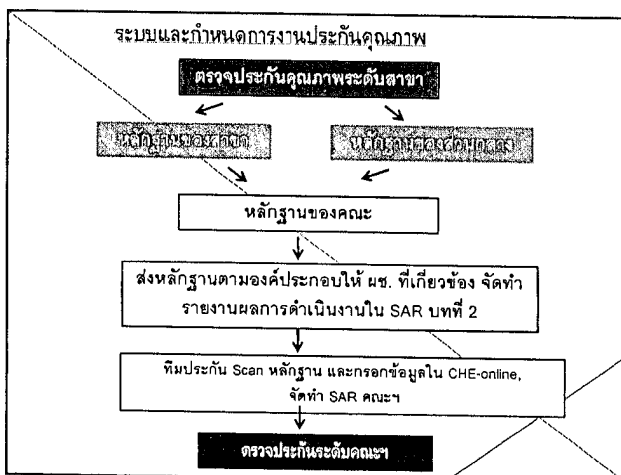
- ◎ ตัวบ่งชี้ที่ 2.8 ระดับความพึงพอใจของกรมส่งเสริมกิจกรรมจรรยาที่จัดให้กับนิสิต (สกอ. 2.8) (รอบปีการศึกษา: 1 มี.ย. 2554 – 31 พ.ค. 2555)
- ◎ ตัวบ่งชี้ที่ 3.1 ระบบและกลไกการให้คำปรึกษาและบริการด้านข้อมูลข่าวสาร(สกอ.3.1) (รอบปีการศึกษา: 1 มี.ย. 2554 – 31 พ.ค. 2555)
- ◎ ตัวบ่งชี้ที่ 3.2 ระบบและกลไกการส่งเสริมกิจกรรมนิสิต (สกอ.3.2) (รอบปีการศึกษา: 1 มี.ย. 2554 – 31 พ.ค. 2555)
- ◎ ตัวบ่งชี้ที่ 3.3 ระบบการให้คำปรึกษาวิชาการระดับปริญญาตรี (นค.) (รอบปีการศึกษา: 1 มี.ย. 2554 – 31 พ.ค. 2555)
- ◎ ตัวบ่งชี้ที่ 6.1 ระบบและกลไกการทำงานปัจเจกและวัฒนธรรม (สกอ.6.1) (รอบปีการศึกษา: 1 มี.ย. 2554 – 31 พ.ค. 2555)
- ◎ สมศ. 10 การส่งเสริมสนับสนุนด้านศิลปะและวัฒนธรรม (สมศ.) (รอบปีการศึกษา: 1 มี.ย. 2554 – 31 พ.ค. 2555)

### ผู้ช่วยคณบดีฝ่ายวิชาการ

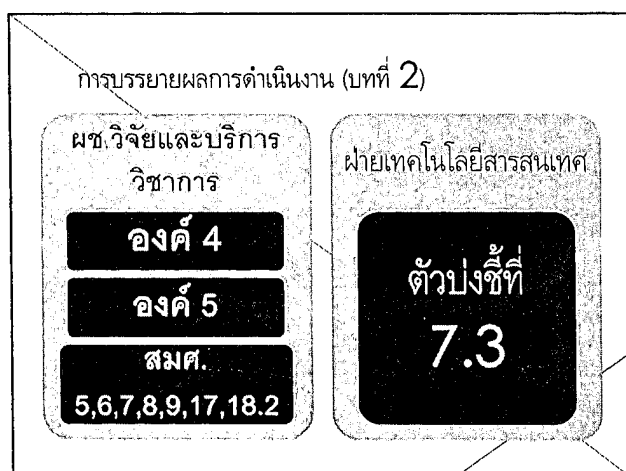
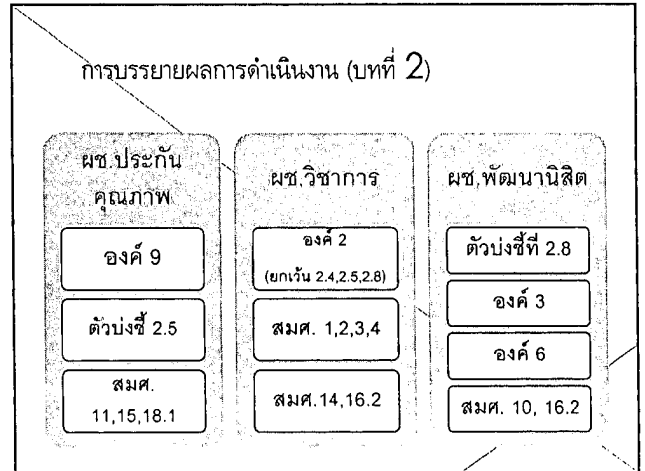
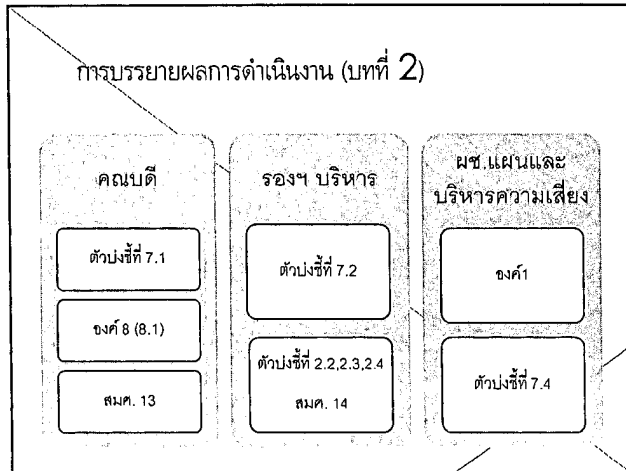
- ๑. **ตัวบ่งชี้ที่ 2.1** ระบบและกลไกการพัฒนาและบริหารหลักสูตร (สกอ.2.1)
- ๑. **ตัวบ่งชี้ที่ 2.2** ระบบและกลไกการพัฒนาสัมฤทธิ์ผลการเรียนตามคุณลักษณะของบัณฑิต (สกอ.2.7)
- ๑. **สมศ.1** บัณฑิตปริญญาตรีที่ได้อ่านทำหรือประกอบอาชีพอิสระภายใน 1 ปี
- ๑. **สมศ.2** คุณภาพของบัณฑิตปริญญาตรี โทและเอกตามกรอบมาตรฐานคุณวุฒิระดับอุดมศึกษาแห่งชาติ
- ๑. **สมศ.3** ผลงานของผู้สำเร็จการศึกษาระดับปริญญาโทที่ได้รับการตีพิมพ์เผยแพร่
- ๑. **สมศ.4** ผลงานของผู้สำเร็จการศึกษาระดับปริญญาเอกที่ได้รับการตีพิมพ์เผยแพร่
- ๑. **สมศ.16.2** ผลการพัฒนาบัณฑิตตามอัตลักษณ์

### ผู้ช่วยคณบดีฝ่ายวิจัยและบริการวิชาการ

- ๑. **ตัวบ่งชี้ที่ 4.1** ระบบและกลไกพัฒนางานวิจัยหรืองานสร้างสรรค์ (สกอ.4.1)
- ๑. **ตัวบ่งชี้ที่ 4.2** ระบบและกลไกการจัดการความรู้จากงานวิจัยหรืองานสร้างสรรค์ (สกอ.4.2)
- ๑. **ตัวบ่งชี้ที่ 5.1** ระบบและกลไกการบริหารทางวิชาการแก่สังคม (5.1.1)
- ๑. **ตัวบ่งชี้ที่ 5.2** กระบวนการบริการทางวิชาการให้เกิดประโยชน์ต่อสังคม
- ๑. **สมศ.9** ผลการเรียนรู้และเสริมสร้างความเข้มแข็งของชุมชนหรือองค์กรภายนอก
- ๑. **สมศ.17** ผลการพัฒนาตามจุดเน้นและจุดเด่นที่ส่งผลกระทบต่อเป็นเอกลักษณ์ของสถาบัน
- ๑. **สมศ.18.2** ผลการอื่นนำและ/หรือแก้ปัญหาสังคมในประเด็นที่ 2 ภายนอกสถาบัน (ทางการเกษตร)



องค์ประกอบ	ผลการประเมินคุณภาพจากคณะ(รวมการ)	
	2559 (ก่อนปี 5 กรอบใหม่)	2564 (ก่อนปี 5 กรอบใหม่)
องค์ประกอบที่ 1 ปรัชญา ปณิธาน วิสัยทัศน์และแผนงาน	4.00 (ดี)	5.00 (ดีมาก)
องค์ประกอบที่ 2 การนิเทศบัณฑิต	3.43 (พอใช้)	3.87 (ดี)
องค์ประกอบที่ 3 กิจกรรมพัฒนาORL	4.33 (ดี)	5.00 (ดีมาก)
องค์ประกอบที่ 4 การวิจัย	3.70 (ดี)	3.96 (ดี)
องค์ประกอบที่ 5 การบริหารทางวิชาการเพื่อสังคม	4.00 (ดี)	5.00 (ดีมาก)
องค์ประกอบที่ 6 ระบบเอกลักษณ์ที่บ่งชี้ถึงศิลปะและวัฒนธรรม	5.00 (ดีมาก)	5.00 (ดีมาก)
องค์ประกอบที่ 7 การบริหารและจัดการ	4.00 (ดี)	4.75 (ดีมาก)
องค์ประกอบที่ 8 ระบบเอกลักษณ์ทางสิ่งแวดล้อม	2.00 (ปรับปรุง)	5.00 (ดีมาก)
องค์ประกอบที่ 9 ระบบเอกลักษณ์ที่บ่งชี้คุณลักษณะภายใน	5.00 (ดี)	4.00 (ดี)
ค่าเฉลี่ยรวม	3.73 (ดี)	4.45 (ดี)



ทีม scan หลักรฐานและติดตามหมายเลขเอกสาร

ผู้รับผิดชอบ	องค์ประกอบ
คุณเสาวคนธ์	องค์ 9 และ สมศ. ทุกตัว
คุณปทุมวดี	องค์ 1,7,8
คุณโก้	องค์ 2,3,6
คุณพัชริน	องค์ 4,5
คุณอัญชัน	ช่วยคุณปทุมวดี scan หลักรฐานองค์ 1,7,8 และ ติดตามหมายเลขเอกสารทุกตัวบ่งชี้ทั้ง สกอ. และ สมศ.

ทีมตรวจสอบความถูกต้องและครบถ้วนของหลักฐาน

ผู้รับผิดชอบ	องค์ประกอบ
อ.ปานชีวัน	องค์ 2,4,5
คุณเสาวคนธ์	องค์ 3,6,9 , สมศ
คุณปทุมวดี	องค์ 1,7,8
คุณพัชริน	องค์ 2,4,5 (ช่วย อ.ปานชีวัน)

กำหนดการตรวจประกันคุณภาพระดับสาขา : พุทธศักราชที่ 31 พฤษภาคม 2556

08.30-09.00 น.	ลงทะเบียน
09.00-09.15 น.	คมบดีกล่าวเปิดโครงการ
09.15-09.30 น.	ผู้ช่วยคณบดีฝ่ายประกันคุณภาพชี้แจงแนวทางการตรวจประเมิน
09.30-10.00 น.	หัวหน้าสาขา 2 สาขารายงานผลการดำเนินงานรอบปี 2554
10.00-10.15 น.	พักรับประทานอาหารว่าง
10.15-12.00 น.	คณะกรรมการตรวจประเมินคุณภาพภายใน ตรวจประเมินผล ดำเนินงานและเอกสารหลักฐานรายองค์ประกอบ
12.00-13.00 น.	พักรับประทานอาหารกลางวัน
13.00-14.30 น.	คณะกรรมการฯ ตรวจประเมิน (ต่อ)
14.30-14.45 น.	พักรับประทานอาหารว่าง
14.45-16.00 น.	คณะกรรมการฯ สรุปผลการตรวจประเมิน
16.00-16.30 น.	คณะกรรมการฯ รายงานผลการตรวจ ประเมินต่อหน่วยงาน (ผลการประเมิน/จุดแข็ง จุดอ่อน)

รายนามคณะกรรมการตรวจประเมิน  
สาขาทรัพยากรเกษตร

ประธาน	อ.ดร.จินตนา ต๊ะย่วน
กรรมการ	อ.ดร.เกรียงไกร พัทธการ
กรรมการ	อ.ดร.ไศรยา แสนเมือง
เลขานุการ	คุณพัชริน อุทัยสา

รายนามคณะกรรมการตรวจประเมิน  
สาขาเทคโนโลยีการอาหาร

ประธาน	อ.ปานชีวัน ปอนพังกา
กรรมการ	อ.ดร.ศุภสิทธิ์ ลิทธิพานิช
กรรมการ	อ.ดร.วิมลรัตน์ กันเกิด
เลขานุการ	คุณอัญชัน ไตรธิเลน
เลขานุการกลาง	ผู้ช่วยคณบดีฝ่ายประกันคุณภาพ
ผู้ช่วยเลขานุการ	คุณมนเอนม มาลัยกรอง