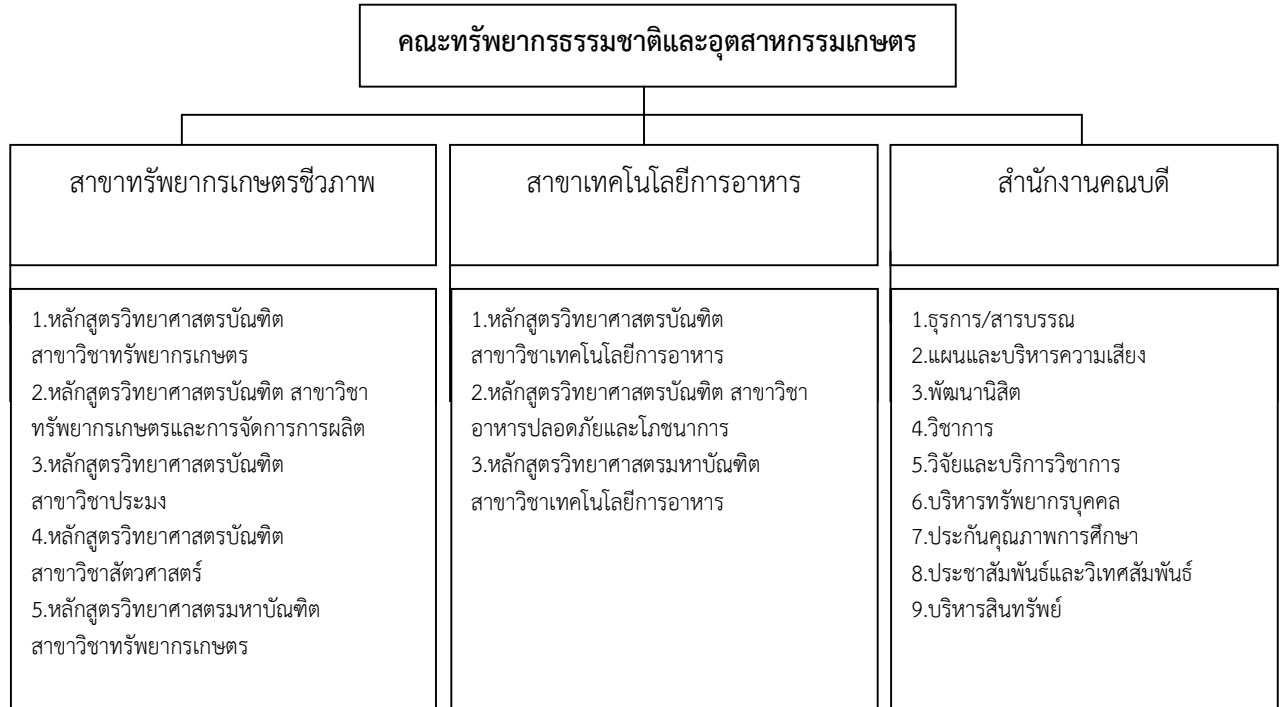


โครงสร้างคณะทรัพยากรธรรมชาติและอุตสาหกรรมเกษตร



โครงสร้างการบริหาร



ดร.อรอนงค์ ฐาปนพันธ์นิตกุล
คณบดี



ผศ.ธนพร ขจรผล
รองคณบดีฝ่ายพัฒนานิสิต



ดร.จินตนา ตีะย่วน
รองคณบดีฝ่ายแผนและ
บริหารความเสี่ยง



ดร.อารัสสร ศิริจริวัต
รองคณบดีฝ่ายวิชาการ



ผศ.สุรัสวดี พรหมอยู่
รองคณบดีฝ่ายวิจัยและ
บริการวิชาการ



อาจารย์ภาควงศ์มิตินันต์
หัวหน้าสาขาทรัพยากร
เกษตรชีวภาพ



ดร.เกรียงไกร พิทยากร
หัวหน้าสาขาเทคโนโลยี
การอาหาร



ดร.ปิยมาศ ผองแก้ว
ผู้ช่วยคณบดีฝ่ายบริหาร
ทรัพยากรบุคคล



นางสาวเสาวคนธ์ ต่วนเทศ
ผู้ช่วยคณบดีฝ่ายประกัน
คุณภาพ



ดร.เกตุนักดิ์ ศรีโพโรจน์
ผู้ช่วยคณบดีฝ่ายประชาสัมพันธ์
และวิเทศสัมพันธ์



นางสาวปทุมวดี ศรีประทุมวงศ์
เลขานุการคณะ