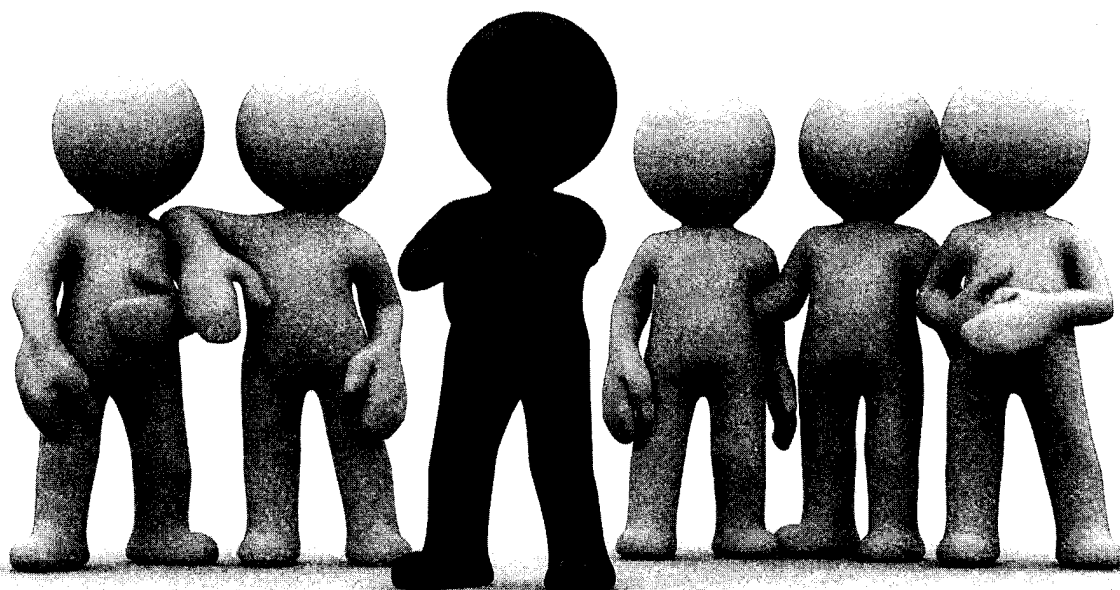


# สรุปผลการประเมินระบบการให้บริการนิสิต



จัดทำโดย ฝ่ายพัฒนานิสิต  
คณะทรัพยากรธรรมชาติและอุตสาหกรรมเกษตร

## คำนำ

สรุปแบบสอบถามความพึงพอใจ การรับบริการของนิสิต คณะทรัพยากรธรรมชาติและอุตสาหกรรมเกษตร ประจำปีการศึกษา 2554 ได้ทำการประเมินระบบความพึงพอใจการให้บริการนิสิต ระดับปริญญาตรี-โท ของ คณะทรัพยากรธรรมชาติและอุตสาหกรรมเกษตร โดยทำการประเมินการให้บริการประกอบด้วย 3 ด้าน ได้แก่

- 1) การให้คำปรึกษาทางวิชาการและแนะแนวทางการใช้ชีวิตแก่นิสิต
- 2) การบริการข้อมูลข่าวสารที่เป็นประโยชน์
- 3) การพัฒนาประสบการณ์วิชาการวิชาชีพ

เนื้อหาภายในเล่มจึงเป็นข้อมูลระดับความพึงพอใจของการให้บริการ และข้อเสนอแนะจากนิสิต ซึ่งข้อมูลเหล่านี้จะสามารถนำมาเป็นข้อมูลในการปรับปรุงระบบการให้บริการนิสิตในปีการศึกษา 2555 ต่อไป

ฝ่ายพัฒนานิสิต

คณะทรัพยากรธรรมชาติและอุตสาหกรรมเกษตร



ส่วนที่ 2 ผลความพึงพอใจ/ความคิดเห็น ด้านการให้คำปรึกษา บริการด้านข้อมูลข่าวสาร และกิจกรรมพัฒนาวิชาการ/  
วิชาชีพ (สกอ. 3.1)

ตารางที่ 1 เกณฑ์ที่ 1 การให้คำปรึกษาทางวิชาการและแนะแนวทางการใช้ชีวิตแก่นิสิต

ประเด็นความพึงพอใจ	มากที่สุด	มาก	ปานกลาง	น้อย	น้อยที่สุด	ค่าเฉลี่ย
1) อาจารย์และบุคลากรของคณะมีความสุภาพ พุดจา ไพเราะและเต็มใจให้บริการช่วยเหลือด้านต่างๆ อยู่เสมอ	28.1	59.4	12.5	0	0	4.16
2) มีอาจารย์และบุคลากร ที่คอยให้คำแนะนำปรึกษา ด้านวิชาการ อย่างสม่ำเสมอ	25	53.1	18.8	3.1	0	4
3) มีอาจารย์และบุคลากร ที่คอยให้คำแนะนำปรึกษาด้าน กิจกรรมนิสิต อย่างสม่ำเสมอ	28.1	40.6	31.2	0	0	3.97
4) คณะมีระบบการให้ความช่วยเหลือและดูแลนิสิต ที่มี ประสิทธิภาพ	18.8	34.4	37.5	9.4	0	3.62
5) มีการจัดเก็บข้อมูลด้านสุขภาพ ภาย ใจ ข้อมูลด้านการเรียน ข้อมูลครอบครัว และบุคคลที่สามารถ ติดต่อนิสิตได้ และสามารถใช้ได้จริง	15.6	31.2	37.5	15.6	0	3.47
6) มีช่องทางการขอรับบริการให้ความช่วยเหลือ อย่าง หลากหลายและเหมาะสม	12.5	31.2	43.8	9.4	3.1	3.41
7) การขอรับคำปรึกษาตามช่องทางต่างๆ กระทำได้อย่าง สะดวก รวดเร็ว	6.2	34.4	37.5	12.5	9.4	3.16
<b>ประเมินภาพรวมระบบให้คำปรึกษาวิชาการ</b>						
8) คณะมีแผนและระบบการให้คำปรึกษาทางวิชาการ ระดับปริญญาตรีที่ชัดเจน	6.2	40.6	43.8	6.2	3.1	3.41
9) มีการดำเนินงานตามแผนและระบบที่วางไว้	12.5	37.5	37.5	9.4	3.1	3.47
10) คณาจารย์มีความจริงใจ เอาใจใส่ในการให้คำปรึกษา การช่วยเหลือ นิสิต	37.5	40.6	18.8	0	3.1	4.09
11) คณาจารย์ มีเหตุผลและมีความสามารถช่วยแนะนำ ให้นิสิตจนสามารถแก้ปัญหาด้วยตนเอง	18.8	56.2	21.9	3.1	0	3.91
12) คณาจารย์ เคารพสิทธิ เสรีภาพ และมีความเป็น ประชาธิปไตย	31.2	50	12.5	6.2	0	4.06
	<b>เฉลี่ยรวม</b>					<b>3.73</b>

13. ความคิดเห็น/ข้อเสนอแนะ

1. การขอรับคำปรึกษาตามช่องทางต่างๆกระทำได้อย่างสะดวกรวดเร็ว
2. ช่องทางการขอรับความช่วยเหลือมีน้อยมาก และช่องทางการขอรับคำปรึกษาก็น้อยมาก

14. ประเด็นที่ท่านไม่พึงพอใจ.....-.....

## 15. ความคิดเห็น/ข้อเสนอแนะประเด็นไม่พึงพอใจ.....-.....

### สรุปผลประเมินความพึงพอใจ การรับบริการของนิสิตต่อการดำเนินงาน

#### เกณฑ์ที่ 1 การให้คำปรึกษาทางวิชาการและแนะแนวทางการใช้ชีวิตแก่นิสิต ตามตารางที่ 1

- 1) อาจารย์และบุคลากรของคณะมีความสุขภาพ พุดจาไพเราะและเต็มใจให้บริการช่วยเหลือด้านต่างๆ อยู่เสมอ พบว่านิสิตส่วนใหญ่มีความพึงพอใจในระดับมาก หรือร้อยละ 59.4 มีค่าเฉลี่ยเท่ากับ 4.16
- 2) มีอาจารย์และบุคลากร ที่คอยให้คำแนะนำปรึกษาด้านวิชาการ อย่างสม่ำเสมอ พบว่านิสิตส่วนใหญ่มีความพึงพอใจในระดับมาก หรือร้อยละ 53.1 มีค่าเฉลี่ยเท่ากับ 4
- 3) มีอาจารย์และบุคลากร ที่คอยให้คำแนะนำปรึกษาด้านกิจกรรมนิสิต อย่างสม่ำเสมอ พบว่านิสิตส่วนใหญ่มีความพึงพอใจในระดับมาก ร้อยละ 40.6 มีค่าเฉลี่ยเท่ากับ 3.97
- 4) คณะมีระบบการให้ความช่วยเหลือและดูแลนิสิต ที่มีประสิทธิภาพ พบว่านิสิตส่วนใหญ่มีความพึงพอใจในระดับปานกลาง หรือร้อยละ 37.5 มีค่าเฉลี่ยเท่ากับ 3.62
- 5) มีการจัดเก็บข้อมูลด้านสุขภาพ ภายใจ ข้อมูลด้านการเรียน ข้อมูลครอบครัว และบุคคลที่สามารถติดต่อนิสิตได้ และสามารถใช้ได้จริง พบว่านิสิตส่วนใหญ่มีความพึงพอใจในระดับปานกลาง หรือร้อยละ 37.5 มีค่าเฉลี่ยเท่ากับ 3.47
- 6) มีช่องทางการขอรับบริการให้ความช่วยเหลือ อย่างหลากหลายและเหมาะสม พบว่านิสิตส่วนใหญ่มีความพึงพอใจในระดับปานกลาง หรือร้อยละ 43.8 มีค่าเฉลี่ยเท่ากับ 3.41
- 7) การขอรับคำปรึกษาตามช่องทางต่างๆ กระทำได้สะดวก รวดเร็ว พบว่านิสิตส่วนใหญ่มีความพึงพอใจในระดับปานกลาง หรือร้อยละ 37.5 มีค่าเฉลี่ยเท่ากับ 3.16

#### ประเมินภาพรวมระบบให้คำปรึกษาวิชาการ

- 8) คณะมีแผนและระบบการให้คำปรึกษาทางวิชาการระดับปริญญาตรีที่ชัดเจน พบว่านิสิตส่วนใหญ่มีความพึงพอใจในระดับปานกลาง หรือร้อยละ 43.8 มีค่าเฉลี่ยเท่ากับ 3.41
- 9) มีการดำเนินงานตามแผน และระบบที่วางไว้ พบว่านิสิตส่วนใหญ่มีความพึงพอใจในระดับ มากและปานกลาง หรือร้อยละ 37.5 มีค่าเฉลี่ยเท่ากับ 3.47
- 10) คณาจารย์มีความจริงใจ เอาใจใส่ในการให้คำปรึกษา การช่วยเหลือ นิสิต พบว่านิสิตส่วนใหญ่มีความพึงพอใจในระดับมาก หรือร้อยละ 40.6 มีค่าเฉลี่ยเท่ากับ 4.09
- 11) คณาจารย์ มีเหตุผลและมีความสามารถช่วยแนะนำให้นิสิตจนสามารถแก้ปัญหาด้วยตนเอง พบว่านิสิตส่วนใหญ่มีความพึงพอใจในระดับมาก หรือร้อยละ 56.2 มีค่าเฉลี่ยเท่ากับ 3.91
- 12) คณาจารย์ เคารพสิทธิ เสรีภาพ และมีความเป็นประชาธิปไตย พบว่านิสิตส่วนใหญ่มีความพึงพอใจในระดับมาก หรือร้อยละ 50 มีค่าเฉลี่ยเท่ากับ 4.06

**เกณฑ์ที่ 1 คิดเป็นค่าเฉลี่ยรวมเท่ากับ 3.73**

ตารางที่ 2 เกณฑ์ที่ 2 การบริการข้อมูลข่าวสารที่เป็นประโยชน์

ประเด็นความต้องการ	มากที่สุด	มาก	ปานกลาง	น้อย	น้อยที่สุด	ค่าเฉลี่ย
1) มีบริการด้านทุนการศึกษาทั้งภายในและภายนอกมหาวิทยาลัย อย่างเหมาะสม	12.5	53.1	25	9.4	0	3.69
2) มีบริการข้อมูลด้านแหล่งทุนการศึกษาต่อทั้งในและนอกประเทศ	21.9	28.1	40.6	9.4	0	3.62
3) มีบริการข้อมูลด้านแหล่งสมัครงานและแหล่งฝึกประสบการณ์วิชาชีพ/กิจกรรมสัมมนาวิชาการ	12.5	50	28.1	9.4	0	3.66
4) ข้อมูลข่าวสารมีความถูกต้องและทันสมัย	18.8	31.2	46.9	3.1	0	3.66
5) ช่องทางการประชาสัมพันธ์ ได้แก่ เว็บไซต์คณะ และบอร์ดประชาสัมพันธ์คณะ เข้าถึงได้ง่าย มีความสะดวกต่อผู้ใช้	34.4	34.4	28.1	3.1	0	4
6) เว็บไซต์คณะ มีความสวยงาม ข้อมูลครบถ้วนถูกต้อง และมีความทันสมัยอยู่เสมอ	15.6	43.8	34.4	6.3	0	3.69
7) บอร์ดประชาสัมพันธ์คณะ ข้อมูลถูกต้อง ทันสมัยอยู่เสมอ และตั้งอยู่ในจุดที่สังเกตได้ง่าย	25	25	46.9	3.1	0	3.72
	<b>เฉลี่ยรวม</b>					<b>3.72</b>

8) ความคิดเห็น/ข้อเสนอแนะ

1) อยากให้จัดหาทุนการศึกษาให้มากที่สุดและประชาสัมพันธ์ให้มีความสะดวกมากขึ้น

9) ประเด็นที่ท่านไม่พึงพอใจ

10) ความคิดเห็น/ข้อเสนอแนะประเด็นไม่พึงพอใจ

สรุปผลประเมินความพึงพอใจ การรับบริการของนิสิตต่อการดำเนินงาน

เกณฑ์ที่ 2 การบริการข้อมูลข่าวสารที่เป็นประโยชน์ ตามตารางที่ 2

1) มีบริการด้านทุนการศึกษาทั้งภายในและภายนอกมหาวิทยาลัย อย่างเหมาะสม พบว่านิสิตส่วนใหญ่มีความพึงพอใจในระดับมาก หรือร้อยละ 53.1 มีค่าเฉลี่ยเท่ากับ 3.69

2) มีบริการข้อมูลด้านแหล่งทุนการศึกษาต่อทั้งในและนอกประเทศ พบว่านิสิตส่วนใหญ่มีความพึงพอใจในระดับปานกลาง หรือร้อยละ 40.6 มีค่าเฉลี่ยเท่ากับ 3.66

3) มีบริการข้อมูลด้านแหล่งสมัครงานและแหล่งฝึกประสบการณ์วิชาชีพ/กิจกรรมสัมมนาวิชาการ พบว่านิสิตส่วนใหญ่มีความพึงพอใจในระดับมาก หรือร้อยละ 50 มีค่าเฉลี่ยเท่ากับ 3.66

4) ข้อมูลข่าวสารมีความถูกต้องและทันสมัย พบว่านิสิตส่วนใหญ่มีความพึงพอใจในระดับ ปานกลาง หรือร้อยละ 46.9 มีค่าเฉลี่ยเท่ากับ 3.66

5) ช่องทางการประชาสัมพันธ์ ได้แก่ เว็บไซต์คณะ และบอร์ดประชาสัมพันธ์คณะ เข้าถึงได้ง่าย มีความสะดวกต่อผู้ใช้ พบว่านิสิตส่วนใหญ่มีความพึงพอใจในระดับมากที่สุดมาก หรือร้อยละ 34.4 มีค่าเฉลี่ยเท่ากับ 4

6) เว็บไซต์คณะ มีความสวยงาม ข้อมูลครบถ้วนถูกต้องและมีความทันสมัยอยู่เสมอ พบว่านิสิตส่วนใหญ่มีความพึงพอใจในระดับ หรือมากร้อยละ 43.8 มีค่าเฉลี่ยเท่ากับ 3.69

7) บอร์ดประชาสัมพันธ์คณะ ข้อมูลถูกต้อง ทันสมัยอยู่เสมอ และตั้งอยู่ในจุดที่สังเกตได้ง่าย พบว่านิสิตส่วนใหญ่มีความพึงพอใจในระดับปานกลาง หรือร้อยละ 46.9 มีค่าเฉลี่ยเท่ากับ 3.72

**เกณฑ์ที่ 2 คิดเป็นค่าเฉลี่ยรวมเท่ากับ 3.72**

### ตารางที่ 3 เกณฑ์ที่ 3 การพัฒนาประสบการณ์วิชาการวิชาชีพ

ประเด็นความต้องการ	มากที่สุด	มาก	ปานกลาง	น้อย	น้อยที่สุด	ค่าเฉลี่ย
1) การจัดโครงการศึกษาดูงานของสาขาวิชาต่างๆ ช่วยให้นิสิตได้รับประสบการณ์ทางวิชาการและวิชาชีพ	31.2	34.4	25	9.4	0	3.88
2) กิจกรรมเสริมหลักสูตรของคณะ โดยฝ่ายพัฒนานิสิตและสโมสรนิสิต ให้ความรู้ด้านวิชาการ/วิชาชีพ	9.4	56.2	28.1	6.2	0	3.69
3) มีกิจกรรมที่ให้นิสิตเป็นผู้ดำเนินการเองอย่างเหมาะสม ซึ่งจะฝึกประสบการณ์การทำงานเป็น	25	53.1	18.8	3.1	0	4
4) มีการส่งเสริมให้นิสิตเข้าร่วมกิจกรรมแข่งขันทักษะทางวิชาการ/โครงการอบรมสัมมนา ซึ่งจะช่วยให้ นิสิตได้รับประสบการณ์ทางวิชาการและวิชาชีพ	12.5	62.5	21.9	3.1	0	3.84
5) มีกิจกรรมพัฒนานิสิตของมหาวิทยาลัย ให้ความรู้ด้านวิชาการ/วิชาชีพ	28.1	40.6	28.1	3.1	0	3.94
6) จำนวนกิจกรรมการพัฒนาประสบการณ์วิชาการวิชาชีพเพียงพอและมีความเหมาะสม	15.6	62.5	18.8	3.1	0	3.91
7) ทุกครั้งที่ดำเนินกิจกรรม ได้มีการทำแบบประเมิน เพื่อแสดงความคิดเห็นและนำไปปรับปรุงกิจกรรมครั้งต่อไป	31.2	56.2	12.5	0	0	4.19
	<b>เฉลี่ยรวม</b>					3.92

#### 8) ความคิดเห็น/ข้อเสนอแนะ

- 1) ควรพาไปดูงานในหลายๆสถานที่
- 2) อยากให้มีกิจกรรมต่างๆที่สามารถแลกเปลี่ยนความคิดเห็นซึ่งกันและกันมากขึ้นและมีการพบปะกันในทุกชั้นปี
- 3) ในการจัดโครงการศึกษาดูงานบางครั้งแหล่งที่ดูงานก็ได้รับประสบการณ์ทางวิชาชีพน้อย

#### 9) ประเด็นที่ท่านไม่พึงพอใจ -

#### 10) ความคิดเห็น/ข้อเสนอแนะประเด็นไม่พึงพอใจ -

## สรุปผลประเมินความพึงพอใจ การรับบริการของนิสิตต่อการดำเนินงาน

### เกณฑ์ที่ 3 การพัฒนาประสบการณ์วิชาการวิชาชีพ ตามตารางที่ 3

- 1) การจัดโครงการศึกษาดูงานของสาขาวิชาต่างๆ ช่วยให้นิสิตได้รับประสบการณ์ทางวิชาการและวิชาชีพ พบว่านิสิตส่วนใหญ่มีความพึงพอใจในระดับมาก หรือร้อยละ 34.4 มีค่าเฉลี่ยเท่ากับ 3.88
- 2) กิจกรรมเสริมหลักสูตรของคณะ โดยฝ่ายพัฒนานิสิต และสโมสรนิสิต ให้ความรู้ด้านวิชาการ/วิชาชีพ พบว่านิสิตส่วนใหญ่มีความพึงพอใจในระดับมาก หรือร้อยละ 56.2 มีค่าเฉลี่ยเท่ากับ 3.69
- 3) มีกิจกรรมที่ให้นิสิตเป็นผู้ดำเนินการเองอย่างเหมาะสม ซึ่งจะฝึกประสบการณ์การทำงานเป็น พบว่านิสิตส่วนใหญ่มีความพึงพอใจในระดับมาก หรือร้อยละ 53.1 มีค่าเฉลี่ยเท่ากับ 4
- 4) มีการส่งเสริมให้นิสิตได้ร่วมกิจกรรมแข่งขันทักษะทางวิชาการ/โครงการอบรมสัมมนา ซึ่งจะช่วยให้นิสิตได้รับประสบการณ์ทางวิชาการและวิชาชีพ พบว่านิสิตส่วนใหญ่มีความพึงพอใจในระดับมาก หรือร้อยละ 62.5 มีค่าเฉลี่ยเท่ากับ 3.84
- 5) มีกิจกรรมพัฒนานิสิตของมหาวิทยาลัยให้ความรู้ด้านวิชาการ/วิชาชีพ พบว่านิสิตส่วนใหญ่มีความพึงพอใจในระดับมาก หรือร้อยละ 40.6 มีค่าเฉลี่ยเท่ากับ 3.94
- 6) จำนวนกิจกรรมการพัฒนาประสบการณ์วิชาการ วิชาชีพเพียงพอและมีความเหมาะสม พบว่านิสิตส่วนใหญ่มีความพึงพอใจในระดับ มากร้อยละ 62.5 มีค่าเฉลี่ยเท่ากับ 3.91
- 7) ทุกครั้งที่ดำเนินกิจกรรม ได้มีการทำแบบประเมิน เพื่อแสดงความคิดเห็นและนำไปปรับปรุงกิจกรรมครั้งต่อไป พบว่านิสิตส่วนใหญ่มีความพึงพอใจในระดับ มากร้อยละ 56.2 มีค่าเฉลี่ยเท่ากับ 4.19

### เกณฑ์ที่ 3 คิดเป็นค่าเฉลี่ยรวมเท่ากับ 3.92

- 8) ความคิดเห็น/ข้อเสนอแนะ -
- 9) ประเด็นที่ท่านไม่พึงพอใจ -
- 10) ความคิดเห็น/ข้อเสนอแนะประเด็นไม่พึงพอใจ -

# ภาคผนวก

# ตัวอม่ง แบบสอบถาม

1/80

แบบสอบถามความพึงพอใจ การรับบริการของนิสิตต่อการดำเนินงาน

คณะทรัพยากรธรรมชาติและอุตสาหกรรมเกษตร ประจำปีการศึกษา 2554

ด้วยคณะทรัพยากรธรรมชาติและอุตสาหกรรมเกษตร ได้มีการพัฒนาระบบประกันคุณภาพด้านการให้คำปรึกษา บริการด้านข้อมูลข่าวสาร และกิจกรรมพัฒนาวิชาการ/วิชาชีพ เพื่อตอบสนองความต้องการของนิสิต ดังนั้น เพื่อให้ระบบการดำเนินงานและระบบบริการของคณะมีการพัฒนาและสอดคล้องกับความต้องการของนิสิต ทางคณะจึงได้จัดทำแบบสอบถาม ชุดนี้ขึ้น จึงขอความร่วมมือจากท่านในการตอบแบบสอบถามเพื่อประเมินความพึงพอใจ/ไม่พึงพอใจ ความต้องการ ความรู้ ความเข้าใจในด้านต่างๆ ดังนี้

คำชี้แจง : โปรดทำเครื่องหมาย ✓ ลงในช่องที่ตรงกับความคิดเห็นของท่านมากที่สุด และให้ข้อเสนอแนะในส่วนที่เกี่ยวข้องจากแบบสอบถาม

## ส่วนที่ 1 ข้อมูลทั่วไปของผู้ตอบแบบสอบถาม

- 1) เพศ ( ) ชาย ( / ) หญิง
- 2) ชั้นปี ที่กำลังศึกษา ( ) ปีที่ 1 ( / ) ปีที่ 2 ( ) ปีที่ 3 ( ) ปีที่ 4 ( ) มากกว่า 4
- 3) ศึกษาระดับ ( / ) ปริญญาตรี ( ) บัณฑิตศึกษา (ป.โท)
- 4) สาขาวิชา ( / ) ทรัพยากรเกษตร ( ) เทคโนโลยีการอาหาร ( ) ทรัพยากรเกษตรและการจัดการผลิต ( ) โภชนาการและอาหารปลอดภัย

ส่วนที่ 2 ระดับความพึงพอใจ/ความคิดเห็น ด้านการให้คำปรึกษา บริการด้านข้อมูลข่าวสาร และกิจกรรมพัฒนา วิชาการ/วิชาชีพ (สกอ. 3.1)

A

## เกณฑ์ที่ 1 การให้คำปรึกษาทางวิชาการและแนะแนวทางการใช้ชีวิตแก่นิสิต

ประเด็นความพึงพอใจ	มากที่สุด 5	มาก 4	ปานกลาง 3	น้อย 2	น้อยที่สุด 1	ไม่มีความ คิดเห็น
1) อาจารย์และบุคลากรของคณะมีความสุภาพ พุดจาไพเราะและเต็มใจให้บริการช่วยเหลือด้านต่างๆ อยู่เสมอ		/				
2) มีอาจารย์และบุคลากร ที่คอยให้คำแนะนำปรึกษา ด้านวิชาการ อย่างสม่ำเสมอ			/			
3) มีอาจารย์และบุคลากร ที่คอยให้คำแนะนำปรึกษา ด้านกิจกรรมนิสิต อย่างสม่ำเสมอ			/			
4) คณะมีระบบการให้ความช่วยเหลือและดูแลนิสิต ที่มีประสิทธิภาพ			/			
5) มีการจัดเก็บข้อมูลด้านสุขภาพ กาย ใจ ข้อมูลด้านการเรียน ข้อมูลครอบครัว และบุคคลที่			/			

เกณฑ์ที่ 2 การบริการข้อมูลข่าวสารที่เป็นประโยชน์

ประเด็นความต้องการ	มากที่สุด	มาก	ปานกลาง	น้อย	น้อยที่สุด	ไม่ต้องการ
1) มีบริการด้านทุนการศึกษาทั้งภายในและภายนอกมหาวิทยาลัย อย่างเหมาะสม			/			
2) มีบริการข้อมูลด้านแหล่งทุนการศึกษาต่อทั้งในและนอกประเทศ			/			
3) มีบริการข้อมูลด้านแหล่งสมัครงานและแหล่งฝึกประสบการณ์วิชาชีพ/กิจกรรมสัมมนาวิชาการ			/			
4) ข้อมูลข่าวสารมีความถูกต้องและทันสมัย				/		
5) ช่องทางการประชาสัมพันธ์ ได้แก่ เว็บไซต์คณะ และบอร์ดประชาสัมพันธ์คณะ เข้าถึงได้ง่าย มีความสะดวกต่อผู้ใช้		/				
6) เว็บไซต์คณะ มีความสวยงาม ข้อมูลครบถ้วนถูกต้อง และมีความทันสมัยอยู่เสมอ			/			
7) บอร์ดประชาสัมพันธ์คณะ ข้อมูลถูกต้อง ทันสมัยอยู่เสมอ และตั้งอยู่ในจุดที่สังเกตได้ง่าย			/			

8) ความคิดเห็น/ข้อเสนอแนะ

.....

.....

9) ประเด็นที่ท่านไม่พึงพอใจ

.....

.....

10) ความคิดเห็น/ข้อเสนอแนะประเด็นไม่พึงพอใจ

.....

.....