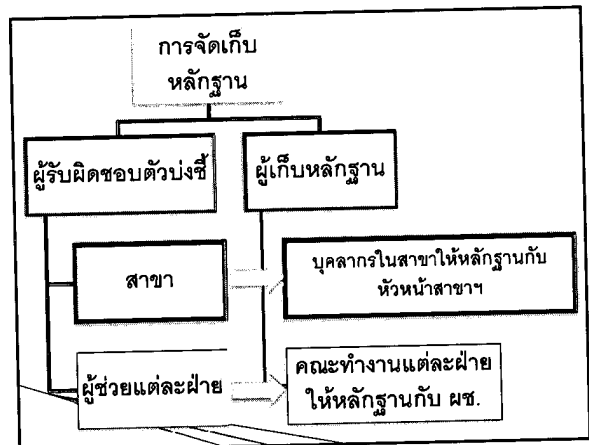
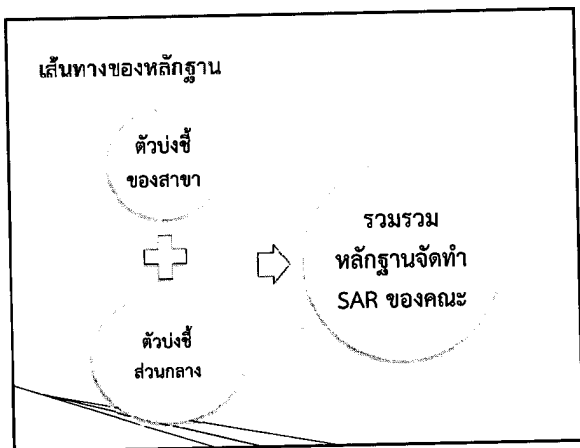
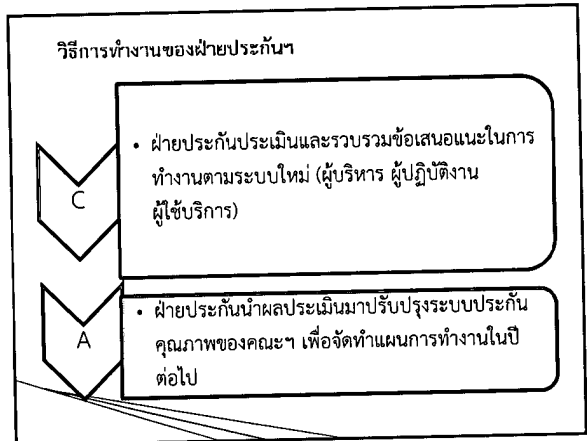
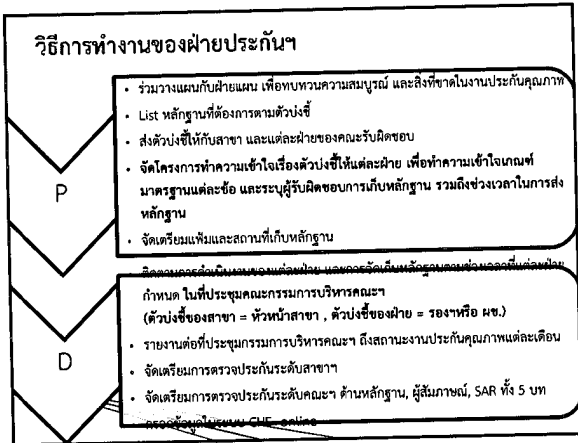
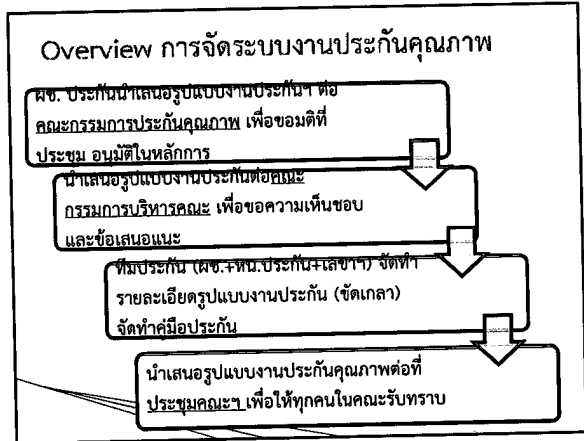
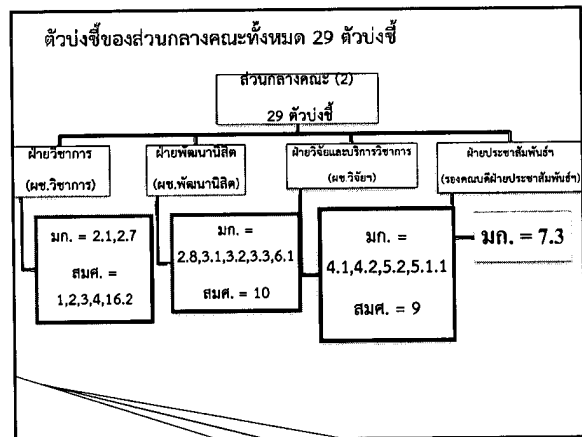
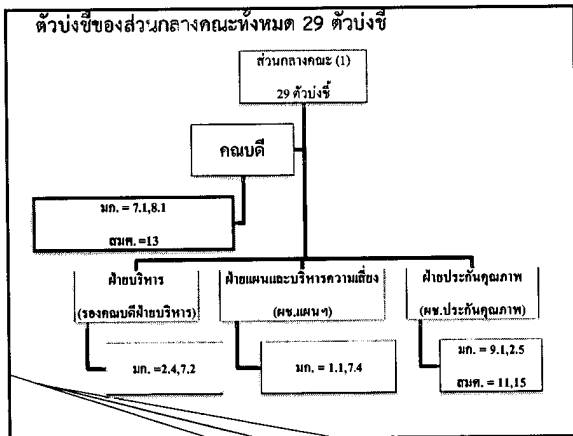
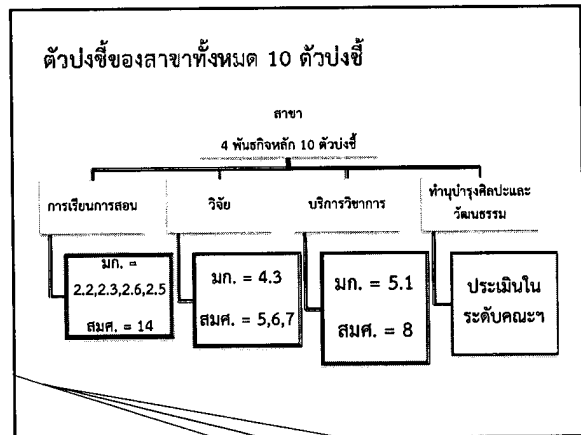
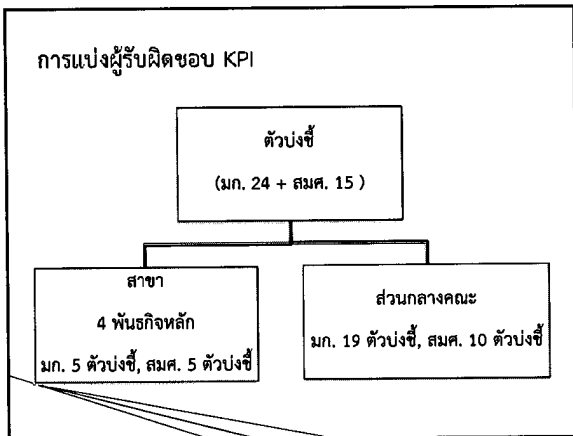


ระบบงานประกันคุณภาพ





รายละเอียดแต่ละตัวบ่งชี้

- ### คณบดี
- ▶ **ตัวบ่งชี้ที่ 7.1** ภาวะผู้นำของคณะกรรมการประจำคณะและผู้บริหารทุกระดับของคณะ (สกอ.7.1)
(รอบปีการศึกษา : 1 มิ.ย. 2554 – 31 พ.ค. 2555)
 - ▶ **ตัวบ่งชี้ที่ 8.1** ระบบและกลไกการเงินและงบประมาณ (สกอ. 8.1)
รอบปีงบประมาณ (1 ต.ค. 2553 – 30 ก.ย. 2554)
 - ▶ **สมศ. 13** การปฏิบัติตามบทบาทหน้าที่ของผู้บริหารสถาบัน

รองคณบดีฝ่ายบริหาร

- ▶ **ตัวบ่งชี้ที่ 7.2** การพัฒนาสถาบันสู่สถาบันเรียนรู้ (สกอ. 7.2)
(รอบปีการศึกษา : 1 มิ.ย. 2554 – 31 พ.ค. 2555)
- ▶ **ตัวบ่งชี้ที่ 2.4** ระบบการพัฒนาคณาจารย์และบุคลากรสายสนับสนุน (สกอ.2.4)

รองคณบดีฝ่ายวิเทศสัมพันธ์และประชาสัมพันธ์

- ▶ **ตัวบ่งชี้ที่ 7.3** ระบบสารสนเทศเพื่อการบริหารและการตัดสินใจ (สกอ. 7.3)
(รอบปีการศึกษา : 1 มิ.ย. 2554 – 31 พ.ค. 2555)

ผู้ช่วยฝ่ายแผนและบริหารความเสี่ยง

- ▶ **ตัวบ่งชี้ที่ 1.1** กระบวนการพัฒนาแผน (สกอ.1.1)
รอบปีงบประมาณ (1 ต.ค. 2553 – 30 ก.ย. 2554)
- ▶ **ตัวบ่งชี้ที่ 7.4** ระบบบริหารความเสี่ยง (สกอ.7.4)
(รอบปีการศึกษา : 1 มิ.ย. 2554 – 31 พ.ค. 2555)

ผู้ช่วยคณบดีฝ่ายประกันคุณภาพ

- ▶ **ตัวบ่งชี้ที่ 9.1** ระบบและกลไกการประกันคุณภาพการศึกษาภายใน (สกอ.9.1)
(รอบปีการศึกษา : 1 มิ.ย. 2554 – 31 พ.ค. 2555)
- ▶ **ตัวบ่งชี้ที่ 2.5** ห้องสมุด อุปกรณ์การศึกษา และสภาพแวดล้อมการเรียนรู้ (เนื่องจากตัวบ่งชี้นี้จะจัดหำระดับวิทยาเขต ฝ่ายประกันฯจะตามเรื่องเอง)
(รอบปีการศึกษา : 1 มิ.ย. 2554 – 31 พ.ค. 2555)
- ▶ **สมศ. 15** ผลการประกันคุณภาพภายในรับรองโดยต้นสังกัด
- ▶ **สมศ. 11** การพัฒนาสุนทรียภาพในมิติทางศิลปะและวัฒนธรรม (สมศ.)
- ▶ **สมศ. 18.1** ผลการชั้นนำและ/หรือแก้ปัญหาสังคมในประเด็นที่ 1 ภายในสถาบัน (ทรัพยากรและสิ่งแวดล้อม)

ผู้ช่วยคณบดีฝ่ายพัฒนานิสิต

- ▶ **ตัวบ่งชี้ที่ 2.8** ระดับความพึงพอใจของการเสริมสร้างคุณธรรมจริยธรรมที่จัดให้กับนิสิต (สกอ. 2.8)
(รอบปีการศึกษา : 1 มิ.ย. 2554 – 31 พ.ค. 2555)
- ▶ **ตัวบ่งชี้ที่ 3.1** ระบบและกลไกการให้คำปรึกษาและบริการด้านข้อมูลข่าวสาร(สกอ.3.1)
(รอบปีการศึกษา : 1 มิ.ย. 2554 – 31 พ.ค. 2555)
- ▶ **ตัวบ่งชี้ที่ 3.2** ระบบและกลไกการส่งเสริมกิจกรรมนิสิต (สกอ. 3.2)
(รอบปีการศึกษา : 1 มิ.ย. 2554 – 31 พ.ค. 2555)
- ▶ **ตัวบ่งชี้ที่ 3.3** ระบบการให้คำปรึกษาวิชาการระดับปริญญาตรี (มก.)
(รอบปีการศึกษา : 1 มิ.ย. 2554 – 31 พ.ค. 2555)
- ▶ **ตัวบ่งชี้ที่ 6.1** ระบบและกลไกการทำนุบำรุงศิลปะและวัฒนธรรม (สกอ.6.1)
(รอบปีการศึกษา : 1 มิ.ย. 2554 – 31 พ.ค. 2555)
- ▶ **สมศ. 10** การส่งเสริมสนับสนุนด้านศิลปะและวัฒนธรรม (สมศ.)
(รอบปีการศึกษา : 1 มิ.ย. 2554 – 31 พ.ค. 2555)
- ▶ **สมศ. 16.2** ผลการพัฒนาบัณฑิตตามอัตลักษณ์

ผู้ช่วยคณบดีฝ่ายวิชาการ

- ▶ **ตัวบ่งชี้ที่ 2.1** ระบบและกลไกการพัฒนาและบริหารหลักสูตร (สกอ.2.1)
- ▶ **ตัวบ่งชี้ที่ 2.7** ระบบและกลไกการพัฒนาสัมฤทธิ์ผลการเรียนตามคุณลักษณะของบัณฑิต (สกอ.2.7)
- ▶ **สมศ. 1** บัณฑิตปริญญาตรีที่ได้งานทำหรือประกอบอาชีพอิสระภายใน 1 ปี
- ▶ **สมศ. 2** คุณภาพของบัณฑิตปริญญาตรี โทและเอกตามกรอบมาตรฐานคุณวุฒิระดับอุดมศึกษาแห่งชาติ
- ▶ **สมศ. 3** ผลงานของผู้สำเร็จการศึกษาระดับปริญญาโทที่ได้รับการตีพิมพ์เผยแพร่
- ▶ **สมศ. 4** ผลงานของผู้สำเร็จการศึกษาระดับปริญญาเอกที่ได้รับการตีพิมพ์เผยแพร่
- ▶ **สมศ. 16.2** ผลการพัฒนาบัณฑิตตามอัตลักษณ์