

แผนอัตรากำลัง

ประจำปีงบประมาณ พ.ศ. 2552 - 2555

คณะทรัพยากรธรรมชาติและอุตสาหกรรมเกษตร

มหาวิทยาลัยเกษตรศาสตร์

วิทยาเขตเฉลิมพระเกียรติ จังหวัดสกลนคร

ประวัติ / ความเป็นมา / พัฒนาการ

แสดงประวัติ / ความเป็นมา / พัฒนาการ ของคณะ / หน่วยงาน พอสังเขป

มหาวิทยาลัยเกษตรศาสตร์ วิทยาเขตเฉลิมพระเกียรติ จังหวัดสกลนคร มีกรอบนโยบายการบริหารจัดการ การเรียนการสอนแบบบูรณาการของศาสตร์ด้านการเกษตร วิทยาศาสตร์ เทคโนโลยี และวิทยาการจัดการ ที่ให้ ความสำคัญต่อปัญหาและความต้องการของท้องถิ่น สร้างบุคลากรรุ่นใหม่ให้กับภูมิภาค โดยจัดตั้งคณะหลัก 3 คณะ ได้แก่

- คณะทรัพยากรธรรมชาติและอุตสาหกรรมเกษตร (คณะ ทอ.)
- คณะวิทยาศาสตร์และวิศวกรรมศาสตร์ (คณะ วว.)
- คณะศิลปศาสตร์และวิทยาการจัดการ (คณะ คว.)

คณะทรัพยากรธรรมชาติและอุตสาหกรรมเกษตร (คณะ ทอ.) ให้ความสำคัญกับภูมิศาสตร์ของพื้นที่และ ทรัพยากรธรรมชาติในภูมิภาคตะวันออกเฉียงเหนือตอนบน ได้แก่ เทือกเขาภูพาน ซึ่งเป็นเอกลักษณ์ของท้องถิ่น หนองหาร ซึ่งเป็นแหล่งน้ำและแหล่งทรัพยากรสัตว์น้ำขนาดใหญ่ แอ่งสกลนคร ซึ่งเป็นแหล่งน้ำเพื่อการเกษตรและ สัตว์น้ำ และป่าเต็งรังซึ่งเป็นสภาพพื้นที่ป่าส่วนใหญ่ในภูมิภาค รวมไปถึงการเกษตรกรรมด้านต่างๆ เช่น การปลูกพืช และการเลี้ยงสัตว์ ซึ่งเป็นอาชีพที่ทำรายได้ส่วนใหญ่ของประชากรในภูมิภาคนี้

คณะทรัพยากรธรรมชาติและอุตสาหกรรมเกษตร จัดตั้งตามประกาศสภามหาวิทยาลัยเกษตรศาสตร์ เมื่อวันที่ 8 มิถุนายน 2543 (ประกาศสภามหาวิทยาลัยเกษตรศาสตร์ เรื่องการจัดตั้งคณะ สำนัก และสำนักงานวิทยาเขต ที่จังหวัดสกลนคร ลงวันที่ 23 พฤษภาคม 2543) รับผิดชอบการสอน 2 หลักสูตร คือ

- หลักสูตรวิทยาศาสตร์บัณฑิต สาขาวิชาทรัพยากรเกษตรชีวภาพ
- หลักสูตรวิทยาศาสตร์บัณฑิต สาขาวิชาเทคโนโลยีการอาหาร

ทั้ง 2 หลักสูตรได้เริ่มใช้กับนิสิตรหัส 43 และปัจจุบันได้ผลิตบัณฑิตแล้ว 5 รุ่น รวมจำนวนทั้งสิ้น 545 คน

คณะทรัพยากรธรรมชาติและอุตสาหกรรมเกษตรได้ดำเนินการด้านการพัฒนาหลักสูตรและการสอน โดยในปีการศึกษา 2550 มีการปรับปรุงหลักสูตรวิทยาศาสตร์บัณฑิต สาขาวิชาทรัพยากรเกษตรชีวภาพ และในปีการ ศึกษา 2551 จะมีการปรับปรุงหลักสูตรวิทยาศาสตร์บัณฑิต สาขาวิชาเทคโนโลยีการอาหาร นอกจากนี้มีหลักสูตรที่ คาดว่าจะเปิดสอนในอนาคต ได้แก่

- หลักสูตรวิทยาศาสตร์บัณฑิต สาขาวิชาอาหารปลอดภัยและโภชนาการ
- หลักสูตรวิทยาศาสตรมหาบัณฑิต สาขาวิชาทรัพยากรเกษตรชีวภาพ
- หลักสูตรวิทยาศาสตรมหาบัณฑิต สาขาวิชาเทคโนโลยีการอาหาร
- หลักสูตรประกาศนียบัตรบัณฑิต สาขาข้อตกลงการเกษตร

วิสัยทัศน์ และพันธกิจ

วิสัยทัศน์

ผลิตบัณฑิตที่มีความรู้คุณธรรม เป็นศูนย์กลางวิชาการ และวิจัยชั้นนำด้านเกษตรและอุตสาหกรรมเกษตร ของภาคตะวันออกเฉียงเหนือ ที่ได้รับการยอมรับในระดับนานาชาติ สร้างเครือข่ายและถ่ายทอดองค์ความรู้ เพื่อตอบสนองความต้องการของท้องถิ่น พร้อมทั้งสืบสานภูมิปัญญาและส่งเสริมศิลปวัฒนธรรมอันดี

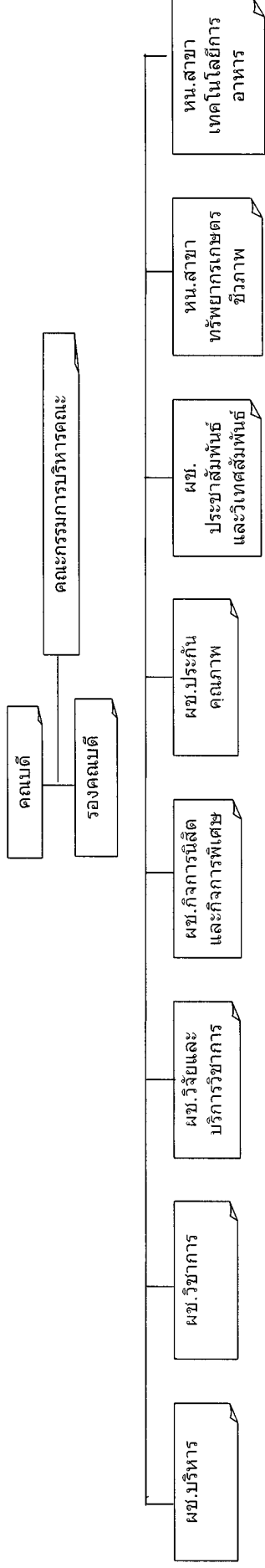
พันธกิจ

- 1) ผลิตบัณฑิตที่เพียบพร้อมด้วยความรู้และคุณธรรม มีความสามารถในเชิงทฤษฎีและปฏิบัติในระดับสากล สอดคล้องกับการพัฒนาประเทศและความต้องการของตลาดแรงงาน
- 2) วิจัยและสร้างเครือข่ายเพื่อพัฒนาองค์ความรู้และเทคโนโลยีด้านเกษตรและอุตสาหกรรมเกษตร ที่ตอบสนองตามความต้องการของท้องถิ่น ประเทศและเป็นที่ยอมรับในระดับสากล
- 3) ถ่ายทอดองค์ความรู้และเทคโนโลยีสู่ชุมชน ส่งเสริมและเผยแพร่ภูมิปัญญาไทย ให้ก้าวไกลสู่สากล
- 4) สืบสาน ส่งเสริมภูมิปัญญาท้องถิ่นและศิลปวัฒนธรรมอันดีของสังคมให้ยั่งยืนสืบไป
- 5) พัฒนาเอกลักษณ์ทางวิชาการ และชื่อเสียงของคณะไปสู่ความเป็นผู้นำด้านเกษตรปลอดภัยและอาหารปลอดภัย

โครงสร้างการบริหารงาน

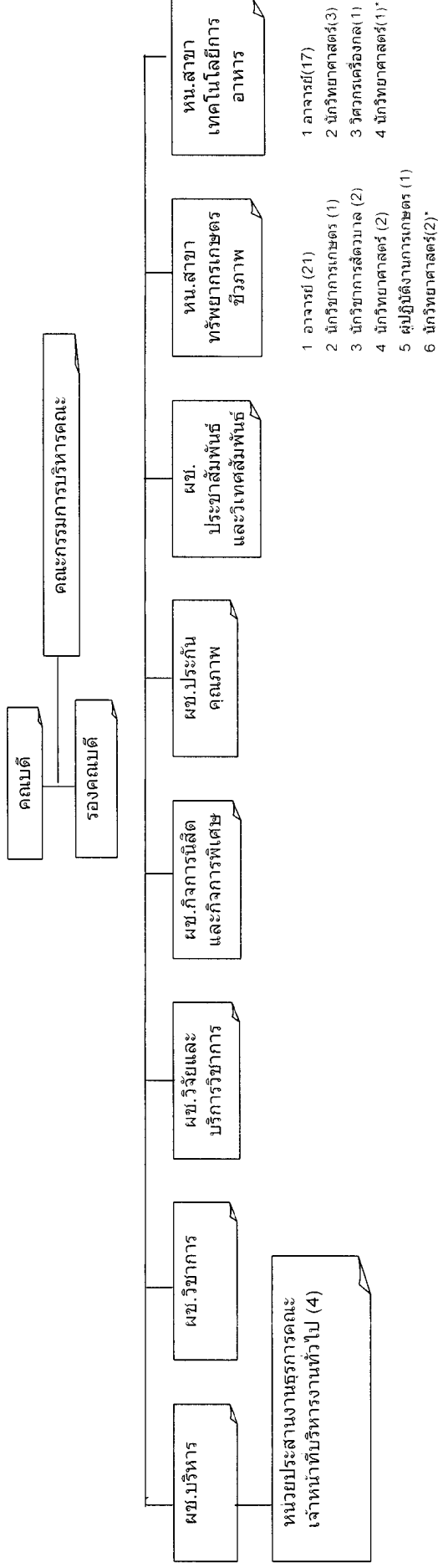
1. โครงสร้างการบริหารงานตามประกาศกระทรวงศึกษาธิการ / มติสภามหาวิทยาลัยเกษตรศาสตร์

แสดง Organization Chart



2. อัตรากำลังตามโครงสร้างการแบ่งส่วนราชการปัจจุบัน

แสดง Organization Chart



* พนักงานราชการ

ตารางที่ 2 แบบแสดงข้อมูล FTES ของคณะทรัพยากรธรรมชาติและอุตสาหกรรมเกษตร

ชื่อ/ภาควิชา/คณะ	ปีการศึกษา 2551 (ประมาณการ)						ปีการศึกษา 2552 (ประมาณการ)						ปีการศึกษา 2553 (ประมาณการ)						ปีการศึกษา 2554 (ประมาณการ)						ปีการศึกษา 2555 (ประมาณการ)					
	จำนวนรายวิชา		จำนวนนักศึกษา		FTEs		จำนวนรายวิชา		จำนวนนักศึกษา		FTEs		จำนวนรายวิชา		จำนวนนักศึกษา		FTEs		จำนวนรายวิชา		จำนวนนักศึกษา		FTEs		จำนวนรายวิชา		จำนวนนักศึกษา		FTEs	
	จำนวนรายวิชา	จำนวนนักศึกษา	จำนวนรายวิชา	จำนวนนักศึกษา	จำนวนรายวิชา	จำนวนนักศึกษา	จำนวนรายวิชา	จำนวนนักศึกษา	จำนวนรายวิชา	จำนวนนักศึกษา	จำนวนรายวิชา	จำนวนนักศึกษา	จำนวนรายวิชา	จำนวนนักศึกษา	จำนวนรายวิชา	จำนวนนักศึกษา	จำนวนรายวิชา	จำนวนนักศึกษา	จำนวนรายวิชา	จำนวนนักศึกษา	จำนวนรายวิชา	จำนวนนักศึกษา	จำนวนรายวิชา	จำนวนนักศึกษา	จำนวนรายวิชา	จำนวนนักศึกษา	จำนวนรายวิชา	จำนวนนักศึกษา	จำนวนรายวิชา	จำนวนนักศึกษา
สาขาวิชา สหศึกษานานาชาติ	1	22	23	ป.ศ ป.ศ	269.44 0.00	269.44 0.00	1	23	24	ป.ศ ป.ศ	269.44 0.00	269.44 0.00	1	24	25	ป.ศ ป.ศ	269.44 0.00	269.44 0.00	1	25	26	ป.ศ ป.ศ	269.44 0.00	269.44 0.00	1	26	27	ป.ศ ป.ศ	269.44 0.00	269.44 0.00
				>ป.ศ ป.ศ	269.44 269.44	269.44 269.44				>ป.ศ ป.ศ	269.44 21.88	269.44 21.88				>ป.ศ ป.ศ	269.44 21.88	269.44 21.88				>ป.ศ ป.ศ	269.44 21.88	269.44 21.88				>ป.ศ ป.ศ	269.44 21.88	269.44 21.88
หลักสูตรปริญญาโท	1	17	18	ป.ศ ป.ศ	216.67 0.00	216.67 0.00	1	18	19	ป.ศ ป.ศ	216.67 0.00	216.67 0.00	1	18	19	ป.ศ ป.ศ	216.67 0.00	216.67 0.00	1	18	19	ป.ศ ป.ศ	216.67 0.00	216.67 0.00	1	18	19	ป.ศ ป.ศ	216.67 0.00	216.67 0.00
				>ป.ศ ป.ศ	216.67 216.67	216.67 216.67				>ป.ศ ป.ศ	216.67 21.88	216.67 21.88				>ป.ศ ป.ศ	216.67 21.88	216.67 21.88				>ป.ศ ป.ศ	216.67 21.88	216.67 21.88				>ป.ศ ป.ศ	216.67 21.88	216.67 21.88
สาขาปศุสัตว์ และโรคสัตว์	1	17	18	ป.ศ ป.ศ	116.67 0.00	116.67 0.00	1	18	19	ป.ศ ป.ศ	116.67 0.00	116.67 0.00	1	18	19	ป.ศ ป.ศ	116.67 0.00	116.67 0.00	1	18	19	ป.ศ ป.ศ	116.67 0.00	116.67 0.00	1	18	19	ป.ศ ป.ศ	116.67 0.00	116.67 0.00
				>ป.ศ ป.ศ	116.67 116.67	116.67 116.67				>ป.ศ ป.ศ	116.67 116.67	116.67 116.67				>ป.ศ ป.ศ	116.67 116.67	116.67 116.67				>ป.ศ ป.ศ	116.67 116.67	116.67 116.67				>ป.ศ ป.ศ	116.67 116.67	116.67 116.67
ข้อตกลงการขอ (Contract Forming)	1	22	23	ป.ศ ป.ศ	87.50 0.00	87.50 0.00	1	23	24	ป.ศ ป.ศ	87.50 0.00	87.50 0.00	1	24	25	ป.ศ ป.ศ	87.50 0.00	87.50 0.00	1	25	26	ป.ศ ป.ศ	87.50 0.00	87.50 0.00	1	26	27	ป.ศ ป.ศ	87.50 0.00	87.50 0.00
				>ป.ศ ป.ศ	87.50 87.50	87.50 87.50				>ป.ศ ป.ศ	87.50 87.50	87.50 87.50				>ป.ศ ป.ศ	87.50 87.50	87.50 87.50				>ป.ศ ป.ศ	87.50 87.50	87.50 87.50				>ป.ศ ป.ศ	87.50 87.50	87.50 87.50

1. ตาราง คณะ/หน่วยงาน เป็นยกกรของ
2. หลักการคำนวณสัดส่วนเวลา (FTES) สามารถดูได้จากตารางแนบมาด้วย
3. สามารถ download หลักการคำนวณสัดส่วนเวลา (FTES) ได้ที่เว็บไซต์ http://www.planning.ku.ac.th/information/fres/fres_web.pdf
4. งานวิชาการประจำ หน่วยงาน อาจารยประจำ รับผิดชอบงานจริง

ตารางที่ 3 แบบแสดงจำนวนอัตราที่มีอยู่และขอกำหนดเพิ่มใหม่ ปีงบประมาณ พ.ศ. 2552 - 2555

คณะทรัพยากรธรรมชาติและอุตสาหกรรมเกษตร

สังกัด/ตำแหน่ง	รายละเอียดอัตราสายผู้สอน/สายสนับสนุน ที่ขอกำหนดเพิ่มใหม่						ค่าจ้างประกอบภาระขอเพิ่ม อัตราค่าจ้าง (ภาระงาน/หน้าที่/ความรับผิดชอบ)	
	คุณวุฒิ (ตรี/โท/เอก)	สาขาวิชา	อัตราค่าจ้างเดิม ปีงบประมาณ 2551	อัตราค่าจ้างปัจจุบัน ปีงบประมาณ 2551	จำนวนอัตราที่ขอเพิ่ม (คน)			
					2552	2553		2554
1) หน่วยงานบริหารการคณะ								
พนักงานมหาวิทยาลัย								
ตำแหน่งเจ้าหน้าที่บริหารงานทั่วไป	ปริญญาตรี	สาขาวิชา						
ตำแหน่งเจ้าหน้าที่บริหารงานทั่วไป	ปริญญาตรี				2	-	-	
ตำแหน่งเจ้าหน้าที่บริหารงานทั่วไป	ปริญญาตรี							
ตำแหน่งเจ้าหน้าที่บริหารงานทั่วไป	ปริญญาตรี							
ตำแหน่งนักปฏิบัติการนิสิต	ปริญญาตรี	ด้านสังคมศาสตร์			1	-	-	
อัตราว่างอยู่ระหว่างดำเนินการ								
ตำแหน่ง -								
2) สาขาวิชาทรัพยากรเกษตรชีวภาพ								
ข้าราชการ								
ตำแหน่ง -								
พนักงานมหาวิทยาลัย								
ตำแหน่ง อาจารย์	ปริญญาเอก	ด้านการประมง เน้นการเพาะเลี้ยงสัตว์น้ำ วิทยาศาสตร์การประมงและคุณภาพน้ำ		1		-	-	
ตำแหน่ง อาจารย์	ปริญญาเอก	Environmental Science/Waste Management				1	-	
ตำแหน่ง อาจารย์	ปริญญาเอก	เกษตรกลวิธาน/วิศวกรรมเกษตร				1	-	
ตำแหน่ง อาจารย์	ปริญญาเอก	Agricultural System/Farm Management					1	
ตำแหน่ง นักวิทยาศาสตร์	ปริญญาตรี	ด้านโรคพืช		1**				
ตำแหน่ง นักวิทยาศาสตร์	ปริญญาตรี	ด้านทรัพยากรเกษตรชีวภาพ		1**				
ตำแหน่ง นักวิชาการเกษตร	ปริญญาตรี	พืชศาสตร์ พืชไร่ พืชสวน เกษตรทั่วไป						
อัตราว่างอยู่ระหว่างดำเนินการ								

สังกัด/ตำแหน่ง	รายละเอียดอัตราสายผู้สอน/สายสนับสนุน ที่ออกกำหนดเพิ่มใหม่						ค่าจ้างประกอบภาระขอเพิ่ม อัตราค่าจ้าง (ภาระงาน/หน้าที่/ความรับผิดชอบ)	
	คุณวุฒิ (ตรี/โท/เอก)	สาขาวิชา	อัตราค่าจ้างเดิม ปีงบประมาณ 2551	อัตราค่าจ้างปัจจุบัน ปีงบประมาณ 2551	จำนวนอัตราที่ขอเพิ่ม (คน)			
					2552	2553		2554
ตำแหน่ง								
3) สาขาวิชาเทคโนโลยีการอาหาร								
<u>ข้าราชการ</u>								
ตำแหน่ง								
พนักงานมหาวิทยาลัย								
ตำแหน่ง อาจารย์	ปริญญาเอก	ด้านโภชนศาสตร์		-	1	-	-	
ตำแหน่ง นักวิทยาศาสตร์	ปริญญาตรี	ด้านจุลชีววิทยา		2**	1	-	-	
<u>อัตราว่างอยู่ระหว่างดำเนินการ</u>								
ตำแหน่ง เจ้าหน้าที่วิจัย	ปริญญาตรี	วิทยาศาสตร์การอาหาร		-	1	-	-	
ตำแหน่ง นักวิจัย	ปริญญาโท	วิทยาศาสตร์การอาหาร		-	-	1	-	

หมายเหตุ : ตารางนี้ คณะ/หน่วยงาน เป็นผู้กรอกข้อมูล

* หมายถึง ลูกจ้างชั่วคราว ตำแหน่งเจ้าหน้าที่บริหารงานทั่วไป 1 อัตรา

** หมายถึง พนักงานราชการ ตำแหน่งนักวิทยาศาสตร์ 3 อัตรา