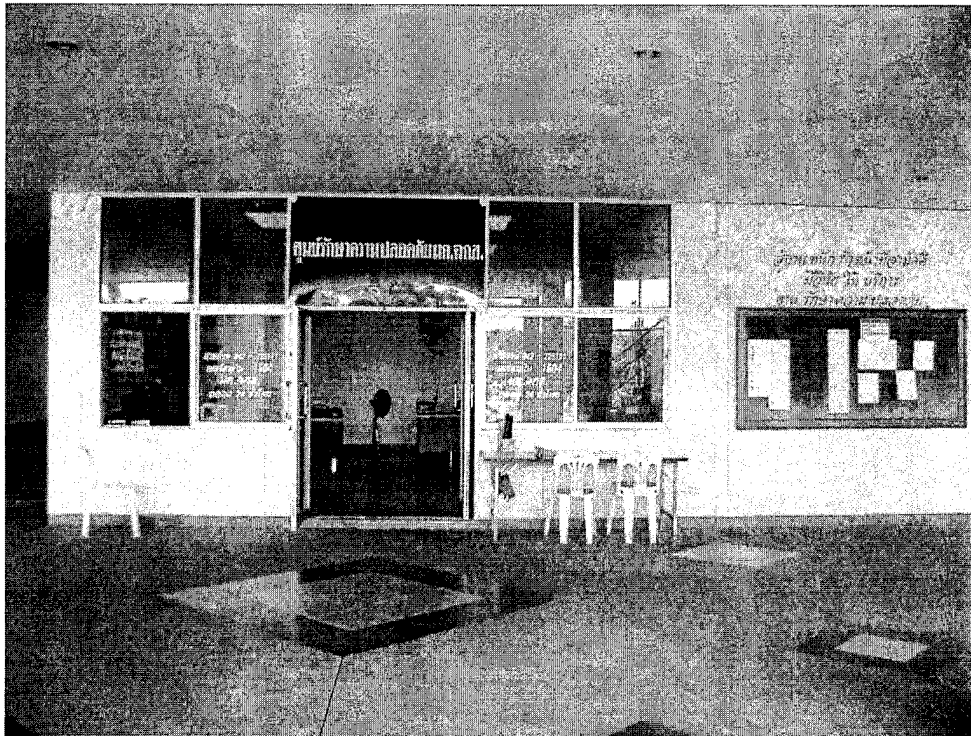


หลักฐานที่ 2.3-2-2 ศูนย์รักษาความปลอดภัย มก.จกส.



ศูนย์รักษาความปลอดภัย



บริเวณศูนย์รักษาความปลอดภัย อาคารเฉลิมพระเกียรติ

หลักฐานที่ 2.3-2-4 ภาพป้อมเจ้าหน้าที่ตำรวจ และคำสั่งปฏิบัติราชการที่มหาวิทยาลัยเกษตรศาสตร์



ป้อมรักษาความปลอดภัยเจ้าหน้าที่ตำรวจ

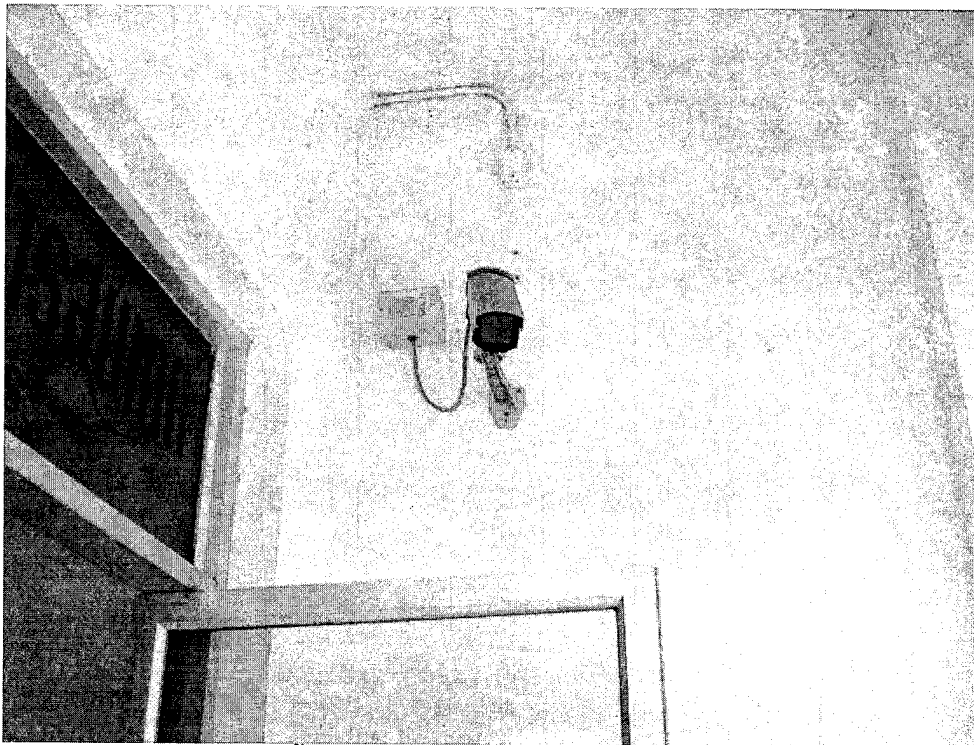


ตั้งอยู่บริเวณทางเข้ามหาวิทยาลัยฯ

หลักฐานที่ 2.3-2-5 กล้องวงจรปิด CCTV

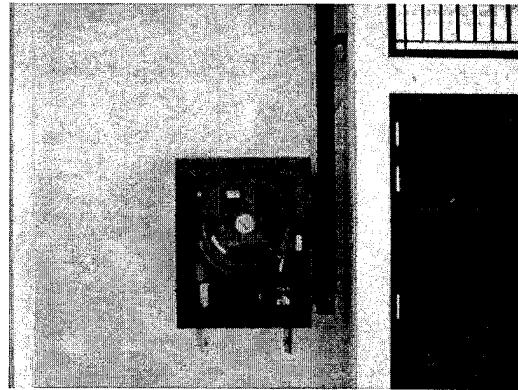


หน้าจอแสดงผลกล้องวงจรปิด ซึ่งอยู่ภายในศูนย์รักษาความปลอดภัย

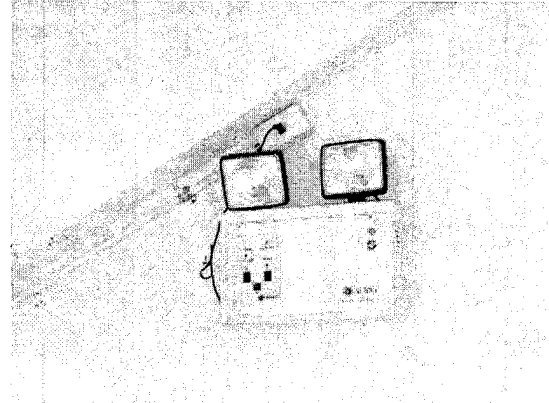
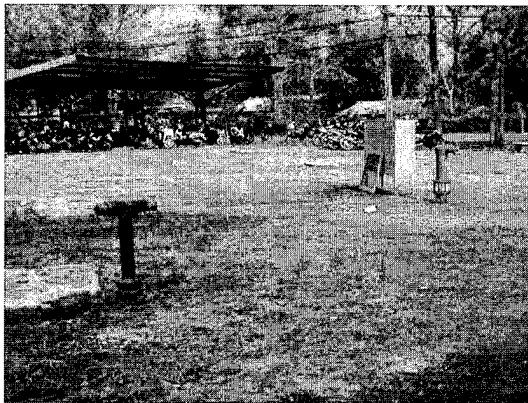


กล้องที่ติดตั้งตามอาคารต่างๆ บริเวณทางเข้า - ออกประตู

หลักฐานที่ 2.3-2-6 อุปกรณ์ดับเพลิงภายในอาคาร และไฟฉุกเฉินภายในอาคาร

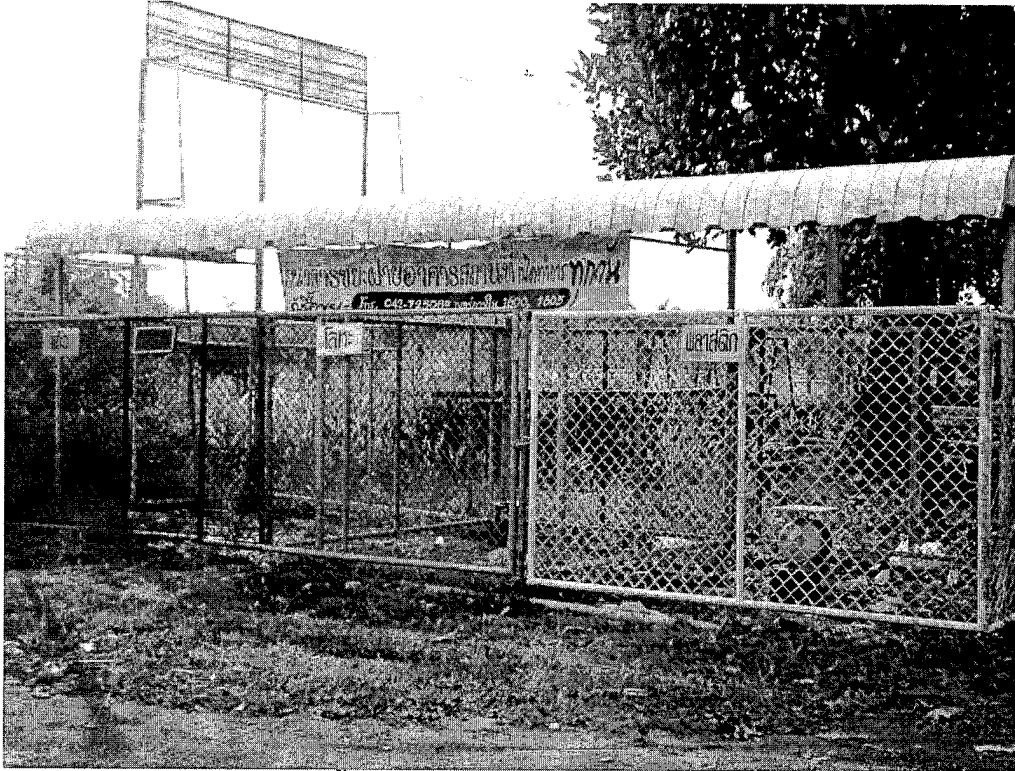


ถังดับเพลิงที่อยู่ภายในอาคารต่างๆ

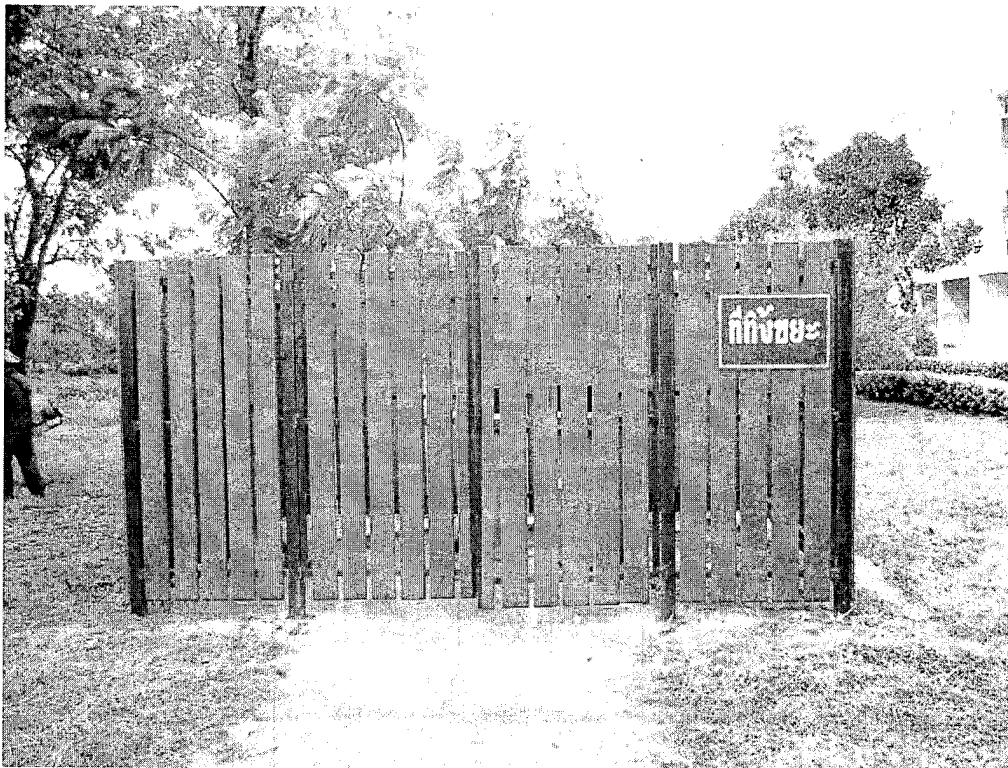


จุดส่งน้ำเมื่อเกิดเหตุเพลิงไหม้ภายนอกอาคาร และไฟฉุกเฉินในอาคารเมื่อเกิดเหตุ

หลักฐานที่ 2.3-2-7 ธนาคารขยะ



ธนาคารขยะ ตั้งอยู่ในฝ่ายอาคารสถานที่และยานพาหนะ



คอกทิ้งขยะตามจุดต่างๆภายในวิทยาเขต

หลักฐานที่ 2.3-2-8 รถเก็บขยะของมหาวิทยาลัยฯ



รถเก็บขยะมหาวิทยาลัยฯ



จุดรวมขยะรอการขนย้ายจากเทศบาลเชิงเครือ

หลักฐานที่ 2.3-3-1 กองปุ๋ยหมัก วัชพืช



กองวัชพืชที่ขุดลอกออกจากอ่างเก็บน้ำ



กองเศษหญ้าและกิ่งไม้เพื่อผลิตปุ๋ยหมัก