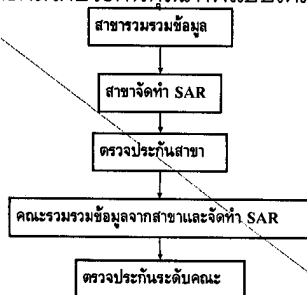


ระบบและกลไกงานประกันคุณภาพ คณะทรัพยากรธรรมชาติและอุตสาหกรรมเกษตร

นโยบายการประกันคุณภาพของคณะดี

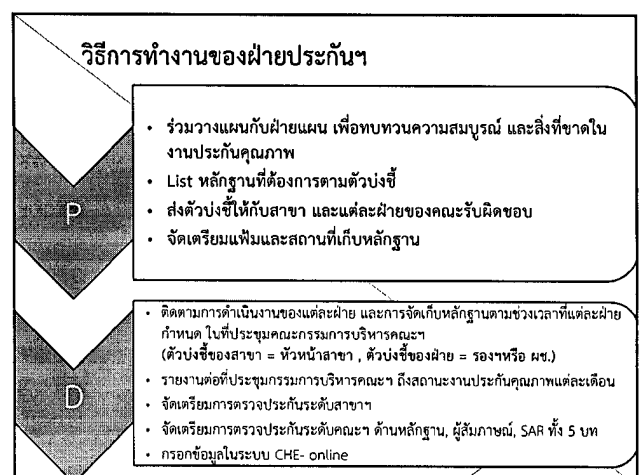
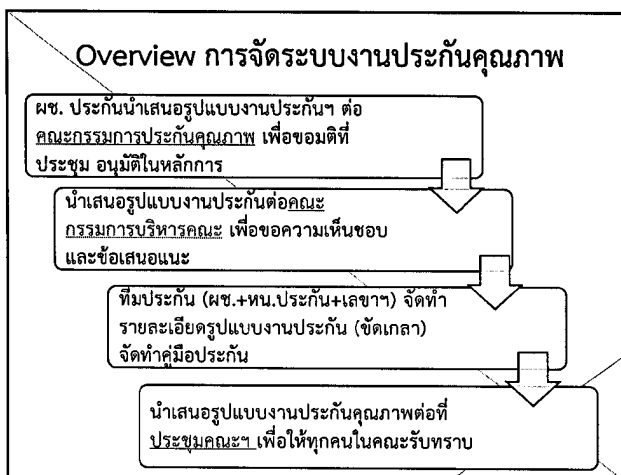
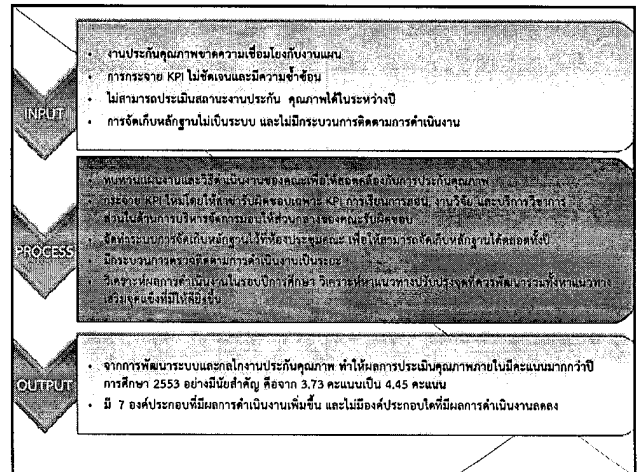
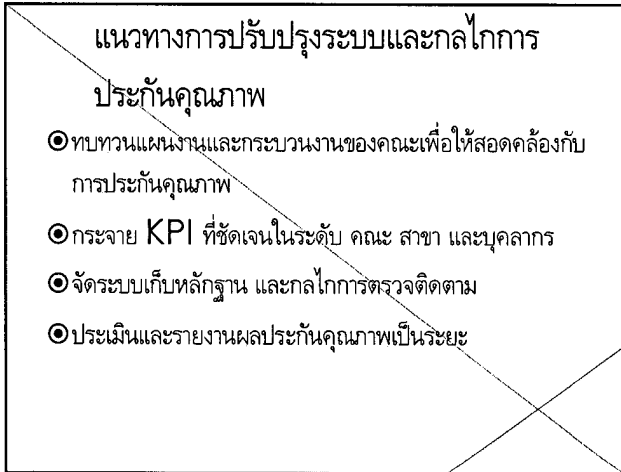
- ◎ ทำให้งานประกันเป็นส่วนหนึ่งของงานแผนและใช้ในการพัฒนาคณะได้จริง
- ◎ ปรับกระบวนการประกันให้มีประสิทธิภาพมากขึ้น

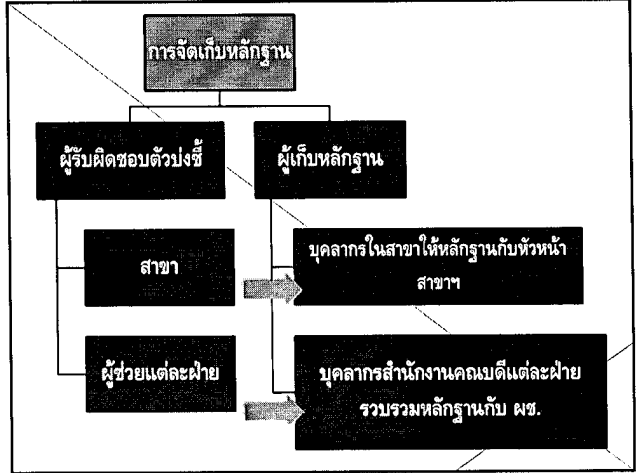
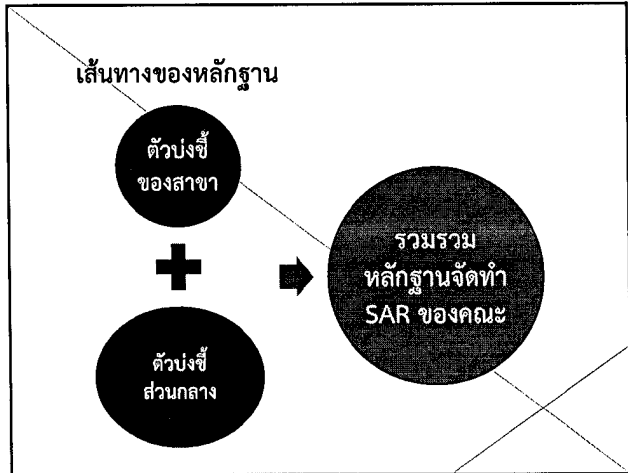
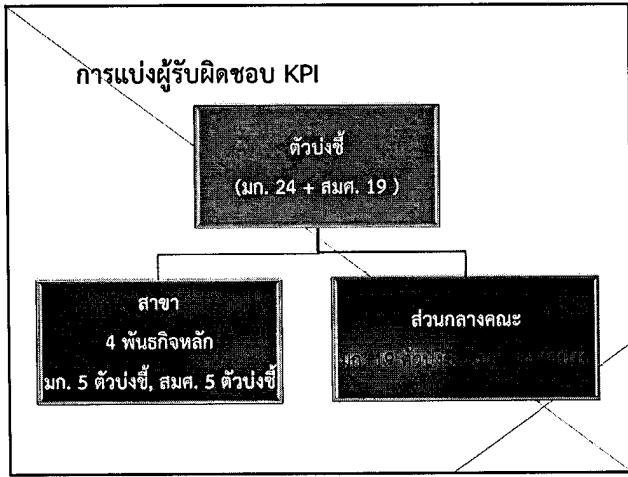
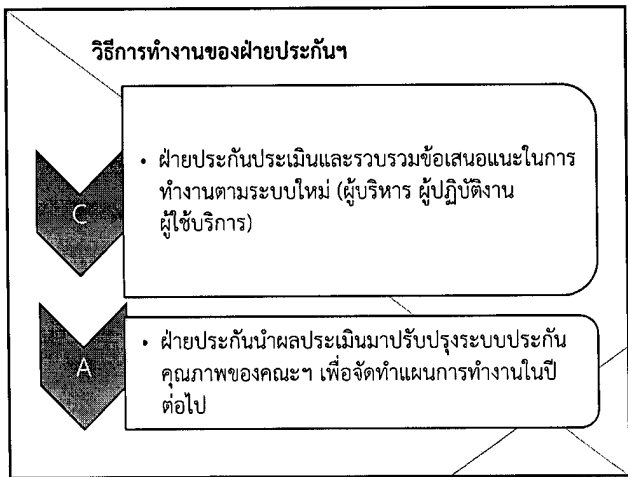
ระบบและกลไกประกันคุณภาพแบบเดิม



จุดอ่อนของระบบกลไกแบบเดิม

- ◎ ความเชื่อมโยงกับแผนคณะมีน้อย
- ◎ ใช้แรงงานบุคลากรมากในคราวเดียว
- ◎ มีความซ้ำซ้อนของงาน และ KPI ที่รับผิดชอบ
- ◎ ขาดระบบจัดเก็บข้อมูลประกันคุณภาพ
- ◎ ไม่สามารถตรวจติดตามคะแนนประกันคุณภาพ (จัดทำครั้งเดียวในรอบปี)
- ◎ การกระจาย KPI ยังผู้รับผิดชอบไม่ชัดเจน (สาขา รับผิดชอบ KPI ทุกตัว)

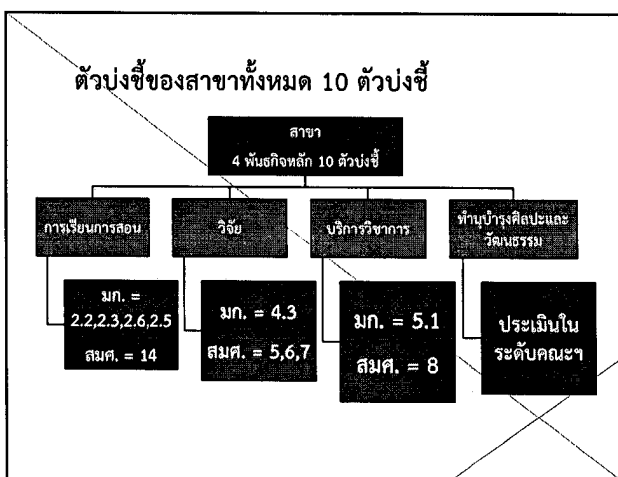




หน้าที่ของบุคลากรสำนักงานคณบดีต้องงานประกันคุณภาพ

- วางแผนการดำเนินงาน กำหนดระยะเวลาการนำส่งข้อมูล
- รวบรวมหลักฐาน / ข้อมูลตามรายการที่ผู้บริหารมอบหมาย
- จัดเตรียมแฟ้มหลักฐานตามตัวบ่งชี้
- Scan หลักฐานตามตัวบ่งชี้ที่ได้รับมอบหมาย
- รายงานข้อมูลเพิ่มเติม (บทที่ 1 SAR, QS Ranking)
- วางแผนปรับปรุงกระบวนการทำงาน

งาน	กำหนดการ	ผู้รับผิดชอบ
วางแผนการดำเนินงานประกันคุณภาพ (แบบปฏิบัติการประจำปีและ สปค ๐1)	กรกฎาคม 2555	คณะกรรมการประจำคณะ
จัดทำ สปค ๐1	กรกฎาคม 2555	คณะกรรมการประกันคุณภาพระดับนโยบาย
กำหนดรายการหลักฐานและระยะเวลาการส่งข้อมูลในระดับทุกฝ่าย	สิงหาคม-กันยายน 2555	กองการประกันคุณภาพระดับนโยบาย
กำหนดส่งเอกสารหลักฐานช่วงที่ 1	31 มกราคม 2556	เจ้าหน้าที่สำนักงานคณบดี
ตรวจคัดค้านการยื่นการดำเนินงาน สปค ๐1	31 มกราคม 2556	คณะกรรมการประกันคุณภาพระดับนโยบาย
กำหนดส่งเอกสารหลักฐานช่วงที่ 2	30 เมษายน 2556	เจ้าหน้าที่สำนักงานคณบดี
ตรวจประเมินคุณภาพภายในระดับสาขา	31 พฤษภาคม 2556	บุคลากรระดับสาขา
กำหนดส่งเอกสารหลักฐานช่วงที่ 3	27 พฤษภาคม 2556	เจ้าหน้าที่สำนักงานคณบดี
กำหนดส่งข้อมูลพื้นฐานรายการและข้อมูลการดำเนินงาน	27 พฤษภาคม 2556	เจ้าหน้าที่สำนักงานคณบดี
กำหนดส่งไฟล์การสมัครข้อมูล	27 พฤษภาคม 2556	เจ้าหน้าที่สำนักงานคณบดี
จัดเตรียมคัดค้านเอกสารหลักฐาน	27-29 พฤษภาคม 2556	คณะทำงานประกันคุณภาพ
ส่งคืนไฟล์ผู้บริหารระดับคณบดีที่รายงานผลการดำเนินงาน	28-30 พฤษภาคม 2556	ผู้บริหารทุกฝ่าย
ผู้บริหารส่งรายงานผลการดำเนินงาน	3-6 มิถุนายน 2556	ผู้บริหารทุกฝ่าย
ประชุมวิเคราะห์ SWOT (รวม SWOT สาขาด้วย)	6 มิถุนายน 2556	ประชุมเพื่อคณะกรรมการประจำคณะ
คณะคณาจารย์และคณาจารย์ SAR	10-13 มิถุนายน 2556	ฝ่ายประกันที่รับ SWOT ของคณบดีประกอบ
กำหนดส่ง SAR ให้คณะกรรมการ	21 มิถุนายน 2556	ฝ่ายประกันคุณภาพ
รับดูที่งานโครงการ SAR ให้คณะกรรมการ และกรรมการตรวจข้อมูลใน CHE-QA online	24 มิถุนายน 2556	ฝ่ายประกันคุณภาพ
ประชุมเตรียมตัวเสนอข้อมูลในการตรวจประเมินระดับคณะ	25 มิถุนายน 2556	คณะทำงานประกันคุณภาพ
ตรวจประกันคุณภาพระดับคณะ	1-3 กรกฎาคม 2556	บุคลากรทุกฝ่าย
ส่งคืน SAR จดบันทึกการดำเนินงานระดับคณะคณะกรรมการ	22 กรกฎาคม 2556	ฝ่ายประกันคุณภาพ
ส่ง สปค ๐1 ให้สำนักประกันคุณภาพ	31 ตุลาคม 2556	ฝ่ายประกันคุณภาพ



KPI ของสาขา

วัตถุประสงค์ในการตรวจประกันระดับสาขา

1. เป็นกฎกระทรวงซึ่งบังคับไว้
2. เพื่อให้สาขาทราบถึงศักยภาพของตนเอง จากการประเมินตนเองตามตัวบ่งชี้ที่คณะกำหนด
3. เพื่อให้สาขาทราบถึงจุดที่ควรพัฒนา

KPI ของสาขา : ด้านการเรียนการสอน

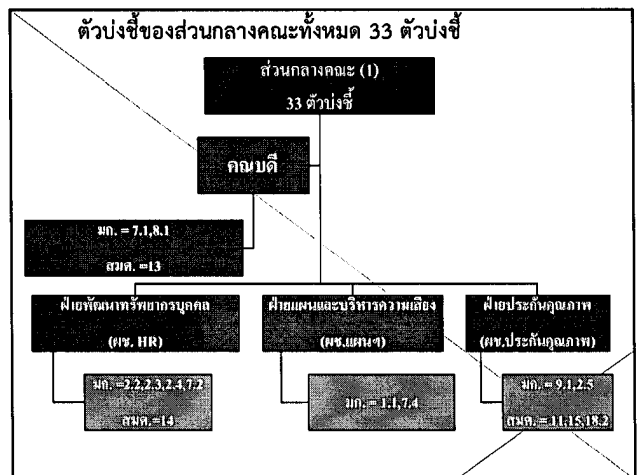
- ◎ **ตัวบ่งชี้ที่ 2.2** อาจารย์ประจำที่มีคุณวุฒิปริญญาเอก (สกอ.2.2)
- ◎ **ตัวบ่งชี้ที่ 2.3** อาจารย์ประจำที่ดำรงตำแหน่งทางวิชาการ (สกอ.2.3)
- ◎ **ตัวบ่งชี้ที่ 2.6** ระบบและกลไกการจัดการเรียนการสอน (สกอ.2.6)
- ◎ **สมศ. 14** การพัฒนาคณาจารย์
- ◎ **ตัวบ่งชี้ที่ 2.5** ผลการสำรวจความพึงพอใจการใช้ห้องปฏิบัติการ

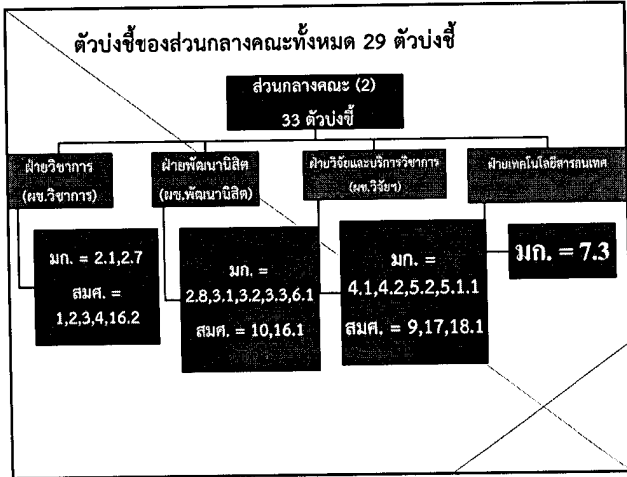
KPI ของสาขา : ด้านการวิจัย

- ◎ **ตัวบ่งชี้ที่ 4.3** เงินสนับสนุนงานวิจัยหรืองานสร้างสรรค์ต่อจำนวนอาจารย์ประจำและนักวิจัยประจำ (สกอ.4.3)
- ◎ **สมศ. 5** งานวิจัยหรืองานสร้างสรรค์ที่ได้รับการตีพิมพ์เผยแพร่
- ◎ **สมศ. 6** งานวิจัยหรืองานสร้างสรรค์ที่นำไปใช้ประโยชน์
- ◎ **สมศ. 7** ผลงานวิชาการที่ได้รับรองคุณภาพ

KPI ของสาขาด้านบริการวิชาการ

- ◎ **ตัวบ่งชี้ที่ 5.1** ระบบและกลไกการบริการทางวิชาการแก่สังคม (เกณฑ์ข้อ 2,3,4,5)
- ◎ **สมศ. 8** ผลการนำความรู้และประสบการณ์จากการให้บริการวิชาการมาใช้พัฒนาการเรียนการสอนและงานวิจัย





รายละเอียดแต่ละตัวบ่งชี้

- คุณบดี**
- ◎ **ตัวบ่งชี้ที่ 7.1** ภาวะผู้นำของคณะกรรมการประจำคณะและผู้บริหารทุกระดับของคณะ (สกอ.7.1)
 - ◎ **ตัวบ่งชี้ที่ 8.1** ระบบและกลไกการเงินและงบประมาณ (สกอ. 8.1)
 - ◎ **สมศ. 13** การปฏิบัติตามบทบาทหน้าที่ของผู้บริหารสถาบัน

- ผู้ช่วยคุณบดีฝ่ายพัฒนาทรัพยากรบุคคล**
- ◎ **ตัวบ่งชี้ที่ 7.2** การพัฒนาสถาบันสู่สถาบันเรียนรู้ (สกอ. 7.2)
 - ◎ **ตัวบ่งชี้ที่ 2.2**
 - ◎ **ตัวบ่งชี้ที่ 2.3**
 - ◎ **ตัวบ่งชี้ สมศ. 14**
 - ◎ **ตัวบ่งชี้ที่ 2.4** ระบบการพัฒนาคนอาจารย์และบุคลากรสายสนับสนุน (สกอ.2.4)

ฝ่ายเทคโนโลยีสารสนเทศ

- ◎ **ตัวบ่งชี้ที่ 7.3** ระบบสารสนเทศเพื่อการบริหารและการตัดสินใจ (สกอ. 7.3)

ผู้ช่วยฝ่ายแผนและบริหารความเสี่ยง

- ◎ **ตัวบ่งชี้ที่ 1.1** กระบวนการพัฒนาแผน (สกอ.1.1)
- ◎ **ตัวบ่งชี้ที่ 7.4** ระบบบริหารความเสี่ยง (สกอ.7.4)

ผู้ช่วยคณบดีฝ่ายประกันคุณภาพ

- ◎ **ตัวบ่งชี้ที่ 9.1** ระบบและกลไกการประกันคุณภาพการศึกษาภายใน (สกอ.9.1)
- ◎ **ตัวบ่งชี้ที่ 2.5** ห้องสมุด อุปกรณ์การศึกษา และสภาพแวดล้อมการเรียนรู้ (เนื่องจากตัวบ่งชี้นี้จะจัดทำระดับวิทยาเขต ฝ่ายประกันฯจะตามเรื่องเอง) (รอบปีการศึกษา : 1 มี.ย. 2554 – 31 พ.ค. 2555)
- ◎ **สมศ. 15** ผลการประกันคุณภาพภายในรับรอง โดยต้นสังกัด
- ◎ **สมศ. 11** การพัฒนาทุนทรัพยากรในมิติทางศิลปะและวัฒนธรรม (สมศ.)
- ◎ **สมศ. 18.1** ผลการชี้แนะและ/หรือแก้ปัญหาลังคมในประเด็นที่ 1-ภายในสถาบัน (ทรัพยากรและสิ่งแวดล้อม)

ผู้ช่วยคณบดีฝ่ายพัฒนานิสิต

- ◎ **ตัวบ่งชี้ที่ 2.8** ระดับความสำเร็จของการเสริมสร้างคุณธรรมจริยธรรมที่จัดให้กับนิสิต (สกอ. 2.8) (รอบปีการศึกษา : 1 มี.ย. 2554 – 31 พ.ค. 2555)
- ◎ **ตัวบ่งชี้ที่ 3.1** ระบบและกลไกการให้คำปรึกษาและบริการด้านข้อมูลข่าวสาร(สกอ.3.1) (รอบปีการศึกษา : 1 มี.ย. 2554 – 31 พ.ค. 2555)
- ◎ **ตัวบ่งชี้ที่ 3.2** ระบบและกลไกการส่งเสริมกิจกรรมนิสิต (สกอ.3.2) (รอบปีการศึกษา : 1 มี.ย. 2554 – 31 พ.ค. 2555)
- ◎ **ตัวบ่งชี้ที่ 3.3** ระบบการให้คำปรึกษาวิชาการระดับปริญญาตรี (นท.) (รอบปีการศึกษา : 1 มี.ย. 2554 – 31 พ.ค. 2555)
- ◎ **ตัวบ่งชี้ที่ 6.1** ระบบและกลไกการทำนุบำรุงศิลปะและวัฒนธรรม (สกอ.6.1) (รอบปีการศึกษา : 1 มี.ย. 2554 – 31 พ.ค. 2555)
- ◎ **สมศ. 10** การส่งเสริมสนับสนุนด้านศิลปะและวัฒนธรรม (สมศ.) (รอบปีการศึกษา : 1 มี.ย. 2554 – 31 พ.ค. 2555)

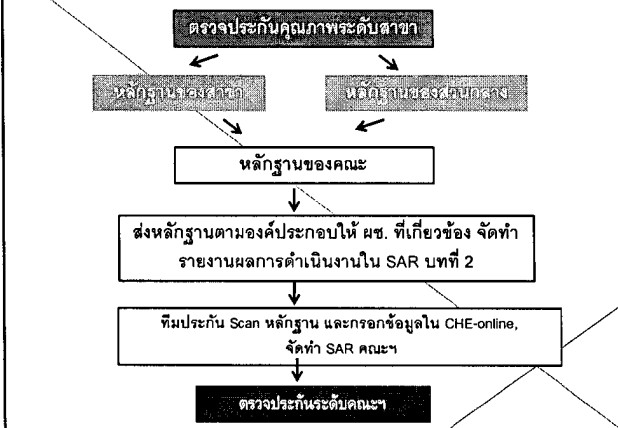
ผู้ช่วยคณบดีฝ่ายวิชาการ

- ◎ **ตัวบ่งชี้ที่ 2.1** ระบบและกลไกการพัฒนาและบริหารหลักสูตร (สกอ.2.1)
- ◎ **ตัวบ่งชี้ที่ 2.7**ระบบและกลไกการพัฒนาสัมฤทธิ์ผลการเรียนตามคุณลักษณะของบัณฑิต (สกอ.2.7)
- ◎ **สมศ.1** บัณฑิตปริญญาตรีที่ได้งานทำหรือประกอบอาชีพอิสระภายใน 1 ปี
- ◎ **สมศ.2** คุณภาพของบัณฑิตปริญญาตรี โทและเอกตามกรอบมาตรฐานคุณวุฒิระดับอุดมศึกษาแห่งชาติ
- ◎ **สมศ.3** ผลงานของผู้สำเร็จการศึกษาระดับปริญญาโทที่ได้รับการตีพิมพ์เผยแพร่
- ◎ **สมศ.4** ผลงานของผู้สำเร็จการศึกษาระดับปริญญาเอกที่ได้รับการตีพิมพ์เผยแพร่
- ◎ **สมศ.16.2** ผลการพัฒนาบัณฑิตตามอัตลักษณ์

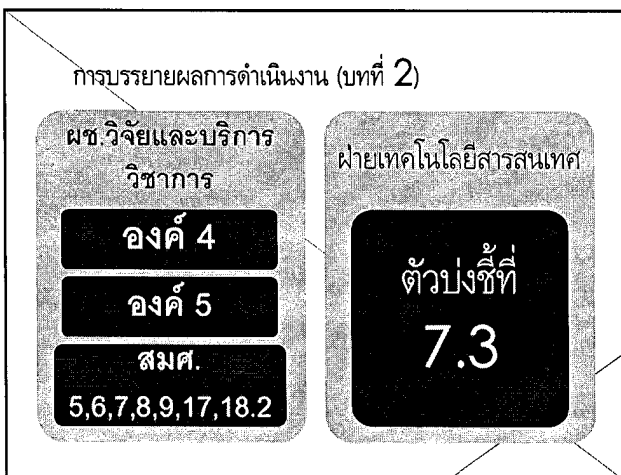
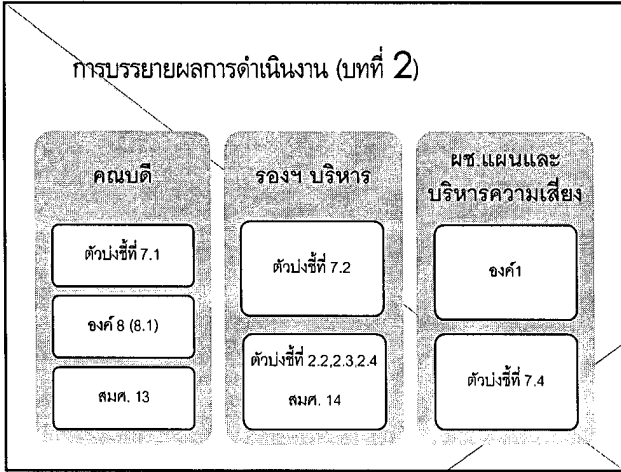
ผู้ช่วยคณบดีฝ่ายวิจัยและบริการวิชาการ

- ◎ **ตัวบ่งชี้ที่ 4.1** ระบบและกลไกพัฒนางานวิจัยหรืองานสร้างสรรค์ (สกอ.4.1)
- ◎ **ตัวบ่งชี้ที่ 4.2** ระบบและกลไกการจัดการความรู้จากงานวิจัยหรืองานสร้างสรรค์ (สกอ.4.2)
- ◎ **ตัวบ่งชี้ที่ 5.1** ระบบและกลไกการบริการทางวิชาการแก่สังคม (5.1.1)
- ◎ **ตัวบ่งชี้ที่ 5.2** กระบวนการบริการทางวิชาการให้เกิดประโยชน์ต่อสังคม
- ◎ **สมศ. 9** ผลการเรียนรู้และเสริมสร้างความเข้มแข็งของชุมชนหรือองค์กรภายนอก
- ◎ **สมศ. 17** ผลการพัฒนาตามจุดเน้นและจุดเด่นที่ส่งผลสะท้อนเป็นเอกลักษณ์ของสถาบัน
- ◎ **สมศ. 18.2** ผลการขึ้นนำและ/หรือแก้ปัญหาสังคมในประเด็นที่ 2 ภายนอกสถาบัน (ทางการเกษตร)

ระบบและกำหนดการงานประกันคุณภาพ



องค์ประกอบ	ผลการประเมินคุณภาพจากคณะกรรมการ	
	2553 (คะแนนเต็ม 5 คะแนน)	2554 (คะแนนเต็ม 5 คะแนน)
องค์ประกอบที่ 1 ปรัชญาปณิธาน วิสัยทัศน์และแผนงาน	4.00 (ดี)	5.00 (ดีมาก) ↑
องค์ประกอบที่ 2 การมีสัมพันธภาพ	3.43 (พอใช้)	3.87 (ดี) ↑
องค์ประกอบที่ 3 กิจกรรมการพัฒนาบัณฑิต	4.23 (ดี)	5.00 (ดีมาก) ↑
องค์ประกอบที่ 4 การวิจัย	3.70 (ดี)	3.94 (ดี) ↑
องค์ประกอบที่ 5 การบริหารทางวิชาการแก่สังคม	4.00 (ดี)	5.00 (ดีมาก) ↑
องค์ประกอบที่ 6 ระบบและกลไกการกำกับดูแลและวัฒนธรรม	5.00 (ดีมาก)	5.00 (ดีมาก) =
องค์ประกอบที่ 7 การบริหารและจัดการ	4.00 (ดี)	4.75 (ดีมาก) ↑
องค์ประกอบที่ 8 ระบบและกลไกการประเมินและประเมินผล	2.00 (ต้องปรับปรุง)	5.00 (ดีมาก) ↑
องค์ประกอบที่ 9 ระบบและกลไกการประกันคุณภาพภายใน	4.00 (ดี)	4.00 (ดี) =
ค่าเฉลี่ยรวม	3.73 (ดี)	4.45 (ดี) ↑



ทีม scan หลักฐานและตีความหมายเลขเอกสาร

ผู้รับผิดชอบ	องค์ประกอบ
คุณเสาวคนธ์	องค์ 9 และ สมศ. ทุกตัว
คุณปทุมวดี	องค์ 1, 7, 8
คุณโก้	องค์ 2, 3, 6
คุณพัชริน	องค์ 4, 5
คุณอัญชัน	ช่วยคุณปทุมวดี scanหลักฐานองค์ 1, 7, 8 และตีความหมายเลขเอกสารทุกตัวบ่งชี้ทั้ง สกอ. และ สมศ.

ทีมตรวจสอบความถูกต้องและครบถ้วนของหลักฐาน

ผู้รับผิดชอบ	องค์ประกอบ
อ. ปานชีวัน	องค์ 2,4,5
คุณเสาวคนธ์	องค์ 3,6,9 , สมศ
คุณปทุมวดี	องค์ 1,7,8
คุณพัชริน	องค์ 2,4,5 (ช่วย อ.ปานชีวัน)

กำหนดการตรวจประกันคุณภาพระดับสาขา : พุทธศักราชที่ 31 พฤษภาคม 2556

08.30-09.00 น.	ลงทะเบียน
09.00-09.15 น.	คณะดีกล่าเปิดตัวโครงการ
09.15-09.30 น.	ผู้ช่วยคณบดีฝ่ายประกันคุณภาพชี้แจงแนวทางการตรวจประเมิน
09.30-10.00 น.	หัวหน้าสาขา 2 สาขารายงานผลการดำเนินงานรอบปี 2554
10.00-10.15 น.	พักรับประทานอาหารว่าง
10.15-12.00 น.	คณะกรรมการตรวจประเมินคุณภาพภายใน ตรวจประเมินผล ดำเนินงานและเอกสารหลักฐานรายองค์ประกอบ
12.00-13.00 น.	พักรับประทานอาหารกลางวัน
13.00-14.30 น.	คณะกรรมการฯ ตรวจประเมิน (ต่อ)
14.30-14.45 น.	พักรับประทานอาหารว่าง
14.45-16.00 น.	คณะกรรมการฯ สรุปผลการตรวจประเมิน
16.00-16.30 น.	คณะกรรมการฯ รายงานผลการตรวจ ประเมินต่อหน่วยงาน (ผลการประเมิน/จุดแข็ง จุดอ่อน)

รายนามคณะกรรมการตรวจประเมิน
สาขาทรัพยากรเกษตร

ประธาน	อ.ดร.จินตนา ต๊ะย่วน
กรรมการ	อ.ดร.เกรียงไกร พัทธการ
กรรมการ	อ.ดร.ไศรยา แสนเมือง
เลขานุการ	คุณพัชริน อุทัยสา

รายนามคณะกรรมการตรวจประเมิน
สาขาเทคโนโลยีการอาหาร

ประธาน	อ.ปานชีวัน ปอนพังงา
กรรมการ	อ.ดร.ศุภสิทธิ์ ลิทธาพานิช
กรรมการ	อ.ดร.วิมลพันธ์ กันเกตุ
เลขานุการ	คุณอัญชัน ไตรธิเลน
เลขานุการกลาง	ผู้ช่วยคณบดีฝ่ายประกันคุณภาพ
ผู้ช่วยเลขานุการ	คุณมนเอนรม มาลัยกรอง