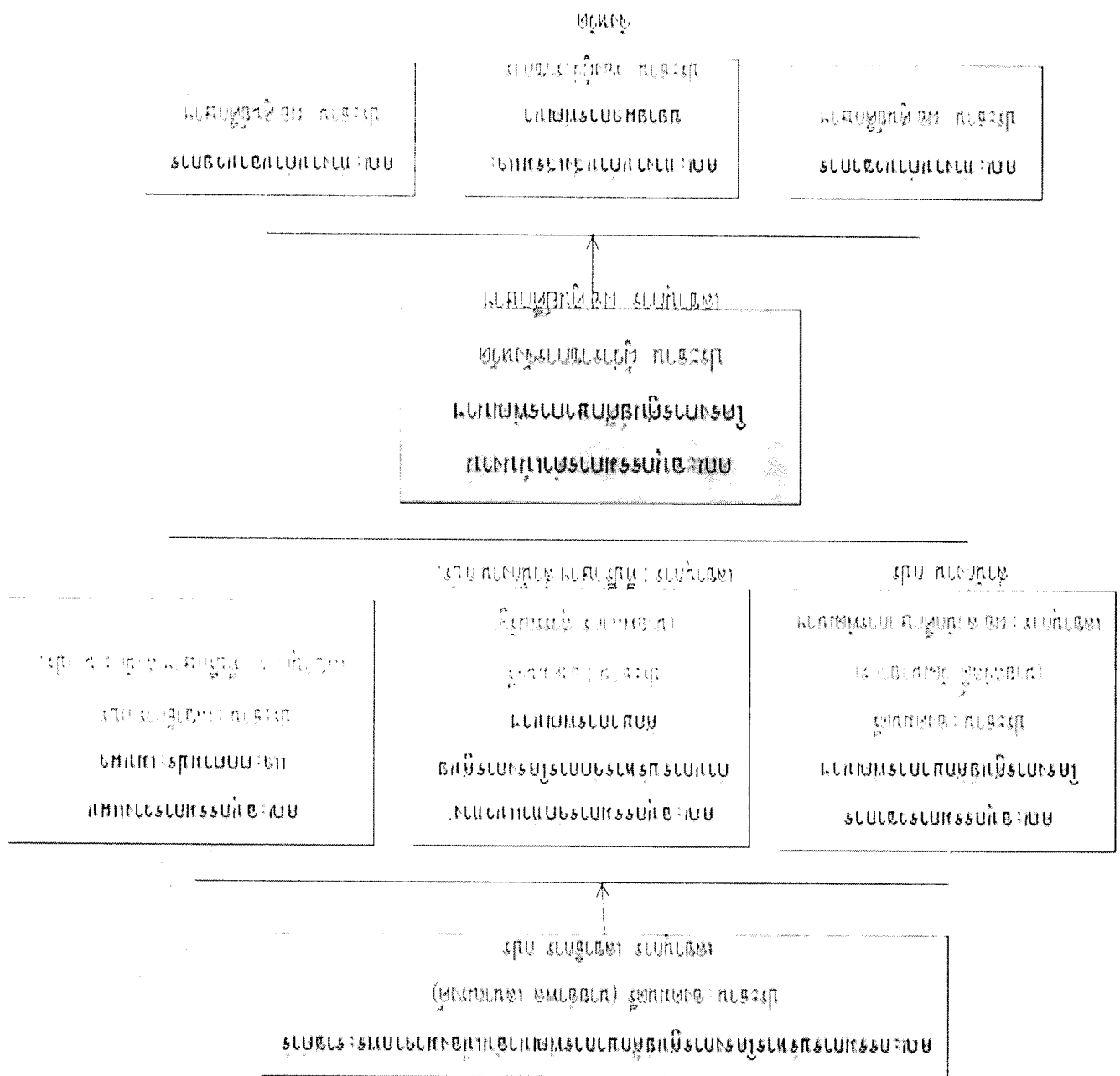


รูปที่ ๑๓.๑ โครงสร้างการบริหารงานของสำนักงานคณะกรรมการคุ้มครองผู้บริโภคในระดับจังหวัด (ส่วนที่ ๒) (ต่อหน้า)



รูปที่ ๑๓.๑ โครงสร้างการบริหารงานของสำนักงานคณะกรรมการคุ้มครองผู้บริโภคในระดับจังหวัด (ส่วนที่ ๒) (ต่อหน้า)

1.6 กรอบแนวคิดทางการศึกษา ทดลอง วิจัยของศูนย์ฯ

1. ดำเนินการศึกษา ทดลอง วิจัยให้ครบถ้วนตามพระราชบัญญัติพระราชอำนาจหน้าที่ของศูนย์ฯ สามารถดำเนินการให้ครบถ้วนได้ หรือสถานการณ์การดำเนินงาน ๑ มีความเปลี่ยนแปลงรวดเร็วองกรงาน บุคลากรพอเพียงทราบ
2. ดำเนินการศึกษา ทดลอง วิจัยโดยคำนึงถึงความสอดคล้องกับสภาพภูมิสังคม เพื่อให้สามารถแก้ไข ปัญหาของประชาชนในท้องถิ่นได้อย่างเหมาะสม
3. ในที่วิจัยการศึกษาค้นคว้า ทดลอง วิจัย ในลักษณะ "ต่อยอด" หรือ "Apply Research" ที่สอดคล้องตามแนวพระราชดำริ และหลักการภูมิสังคม ทั้งในด้านการสนับสนุนงบประมาณจาก งบประมาณปกติ และงบประมาณ
4. โครงการศึกษา ทดลอง วิจัยควรมีลักษณะที่เป็นสหวิทยา ในความสำคัญในการจัดสรร/จัดสรรพื้นที่ พืชพันธุ์สัตว์ ที่เหมาะสมกับสภาพพื้นที่ และสามารถให้ผลตอบแทนที่สูงขึ้น
5. โครงการศึกษา ทดลอง วิจัยควรมีการพิจารณาถึงความต้องการของภาค อื่น งานวิจัยด้าน Biotechnology และ nanotechnology เป็นต้น ทั้งนี้ ในกรณีที่เป็นงานวิจัยเรื่องใหม่ ควรพิจารณาการขอพระราชทานพระบรมราชวินิจฉัย
6. พิจารณาจัดทำโครงการศึกษา ทดลอง วิจัยในพื้นที่ชนบท เพื่อเพิ่มผลผลิตทางการเกษตร ให้นำผลผลิตไปใช้กับเกษตรกรรม โดยคัดเลือกผลิตภัณฑ์การศึกษา ทดลอง และวิจัย ที่ประสบ ความสำเร็จ และมีความพร้อมที่จะเผยแพร่/ขยายสู่ประชาชน มาจัดทำเป็นหลักสูตรและคู่มือการ คู่มือของศูนย์ฯ ต่อไป
7. ส่งเสริม/ผลักดันให้เกิดการแลกเปลี่ยนข้อมูลงานศึกษา ทดลอง วิจัย ระหว่างศูนย์ศึกษาพื้นที่ สถานศึกษาของพื้นที่ที่พหุศึกษาต่าง ๆ ได้
8. การเสนอโครงการวิจัย ควรระบุเป้าหมายการวิจัยที่ชัดเจน มีการเสนอแผนงานวิจัยที่ครอบคลุม ระยะเวลาดำเนินการทั้งหมด และเปิดกว้างในด้านระยะเวลาในการศึกษาวิจัย
9. ให้สำนักงาน กปร. ประสานงานกับหน่วยงานการศึกษาและองค์กรอื่น ๆ ในการสนับสนุนโครงการศึกษา ให้สามารถดำเนินการสนับสนุนงบประมาณของศูนย์ศึกษา

1.7 จำนวนศิษย์ที่ได้อุปการะมาแล้ว

ตารางที่ 1 โครงการศึกษาวิจัยด้วยตัวชี้วัดด้านต่างๆ ที่ศูนย์ศึกษาการพัฒนาอ่าวพร้าวอันเนื่องมาจากพระราชดำริที่ตำบลเกาะกูด

กิจกรรม	เสร็จสิ้นแล้ว	ยังไม่แล้วเสร็จ	จำนวนเรื่อง	เรื่องใหม่	ปีงบประมาณ 55	
					ก.ย.54	งานดำเนินการปี 55
1.งานศึกษาและพัฒนาศูนย์การเรียนรู้	29	1	2	1		
2.งานศึกษาและพัฒนารับปรุงโรงเรียน	42	-	-	-		
3.งานศึกษาและพัฒนาศูนย์ประสานงาน	34	1	1	-		
4.งานศึกษาและพัฒนาศูนย์การเรียนรู้	13	2	3	1		
5.กิจกรรมพัฒนาเยาวชน	14	-	-	-		
6.กิจกรรมอื่นๆ	33	3	4	1		
5.งานศึกษาและพัฒนาศูนย์บริการ						
- กิจกรรมพัฒนาเยาวชน	26	-	-	-		
- กิจกรรมขยายงาน	13	-	-	-		
- กิจกรรมเพื่อสุขภาพ	11	-	-	-		
- กิจกรรมเพื่ออาชีพ	53	-	-	-		
- กิจกรรมปรับปรุง	9	-	-	-		
- กิจกรรมพัฒนาชุมชน	12	-	-	-		
6.งานส่งเสริมอาชีพและสหกรณ์ในครอบครัว	6	-	-	-		
7.งานศิลปะทนาย	2	-	-	-		
8.ม.เกษตรศาสตร์ เฉลิมพระเกียรติจังหวัดสุพรรณบุรี	3	-	2	2		
รวมทั้งหมด	300	7	12	5		

คณาจารย์และบุคลากร มหาวิทยาลัยเทคโนโลยีพระจอมเกล้าธนบุรี

5. เป็นผู้อำนวยการศูนย์วิจัยและพัฒนาการศึกษาระดับปริญญาตรีและปริญญาโท

4.5 การวิจัยและพัฒนาเทคโนโลยีสารสนเทศ

4.4 การวิจัยและพัฒนา

4.3 การสอนและงานบริการ

4.2 การบริหารงานทั่วไป

4.1 การบริหารงานทั่วไป

นางสาววิไลลักษณ์ นามวงศ์

คณาจารย์และบุคลากร มหาวิทยาลัยเทคโนโลยีพระจอมเกล้าธนบุรี

4. เป็นผู้อำนวยการศูนย์วิจัยและพัฒนาการศึกษาระดับปริญญาตรีและปริญญาโท

4.3 การสอนและงานบริการ

4.2 การบริหารงานทั่วไป

4.1 การบริหารงานทั่วไป

นางสาววิไลลักษณ์ นามวงศ์

คณาจารย์และบุคลากร มหาวิทยาลัยเทคโนโลยีพระจอมเกล้าธนบุรี

4. เป็นผู้อำนวยการศูนย์วิจัยและพัฒนาการศึกษาระดับปริญญาตรีและปริญญาโท

4.3 การสอนและงานบริการ

4.2 การบริหารงานทั่วไป

4.1 การบริหารงานทั่วไป

นางสาววิไลลักษณ์ นามวงศ์

คณาจารย์และบุคลากร มหาวิทยาลัยเทคโนโลยีพระจอมเกล้าธนบุรี

4. เป็นผู้อำนวยการศูนย์วิจัยและพัฒนาการศึกษาระดับปริญญาตรีและปริญญาโท

4.3 การสอนและงานบริการ

4.2 การบริหารงานทั่วไป

4.1 การบริหารงานทั่วไป

นางสาววิไลลักษณ์ นามวงศ์