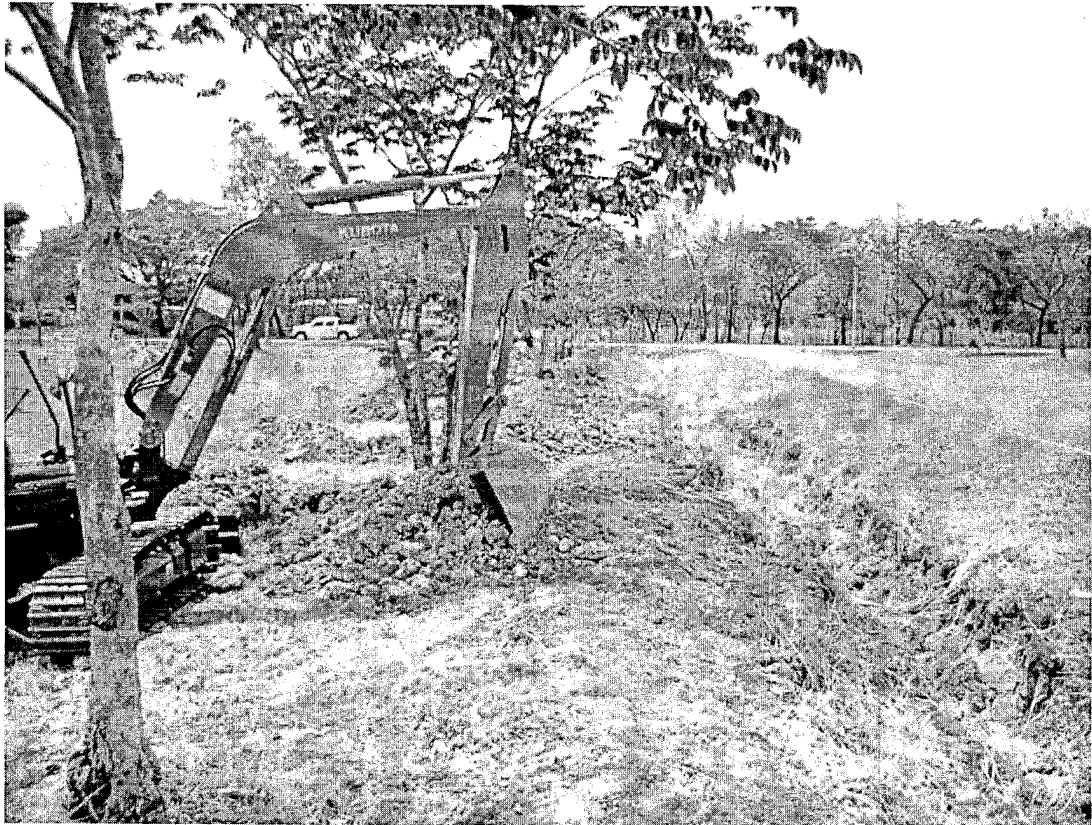


หลักฐานที่ 11 -2-11 การปฏิบัติงานเครื่องจักรปฏิบัติงานขุดลอกร่องระบายน้ำภายในวิทยาเขต



การขุดร่องระบายน้ำรอบอาคารและสถานที่ต่างๆเพื่อป้องกันน้ำท่วมขัง



การกำจัดขุดลอกวัชพืชตามอ่างและร่องระบายน้ำ